

# Ermittlung der Anzahl von Oberflächenstellplätzen in Wien mittels GIS

Bachelorarbeit WS23

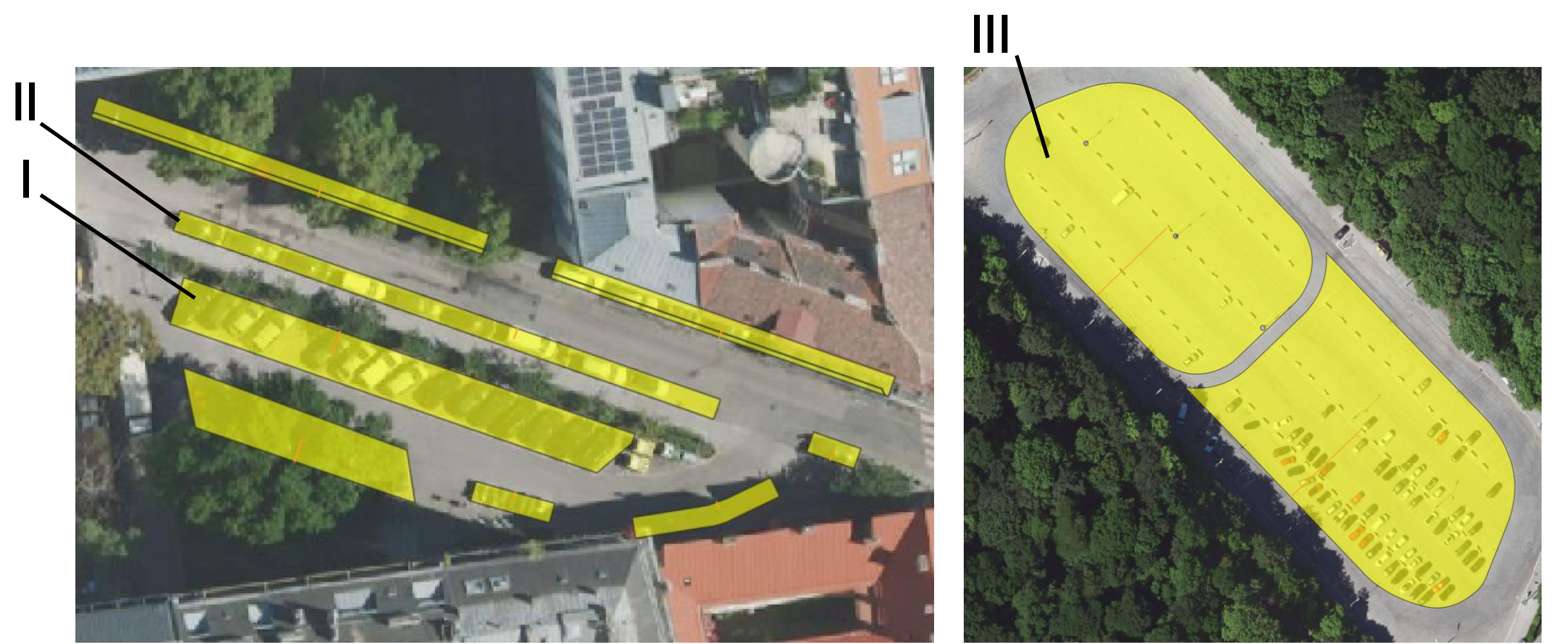
Hannah Weichhart

## Abstract

Die Datenlage bezüglich der Oberflächenstellplätze in Wien ist sehr unbestimmt. Ziel dieser Arbeit war es daher, mit Hilfe von öffentlich zugänglichen Daten der Stadt Wien eine Abschätzung über die Gesamtoberflächenstellplatzanzahl abzugeben und diese näher nach Stellplatztyp, Bezirk und ggf. eingeschränkter Verfügbarkeit einzuteilen. Zusätzlich wurden die dadurch erhaltenen Zahlen mit Werten aus der Literatur verglichen.

## Daten und Methoden

Die Unterscheidung nach Parkplatz Typ erfolgt über die Innkreisradien der Parkplatzpolygone aus der Wiener Flächen-Mehrzweckkarte. Anhand der Bestandsdaten zweier Wiener Gemeindebezirke konnten die durchschnittlichen Stellplatzmaße von 2,25 x 5,35 m ermittelt werden und die Anzahl der Stellplätze in jedem Polygon berechnet werden. Die Ergebnisse wurden mit Hilfe von Zahlen aus dem Zählbezirk Neulerchenfeld, welche anhand von Luftbildern ermittelt wurden, validiert.



Luftbildausschnitte und Parkplatzpolygone aus der Flächen-Mehrzweckkarte (Stadtvermessung Wien 2023)

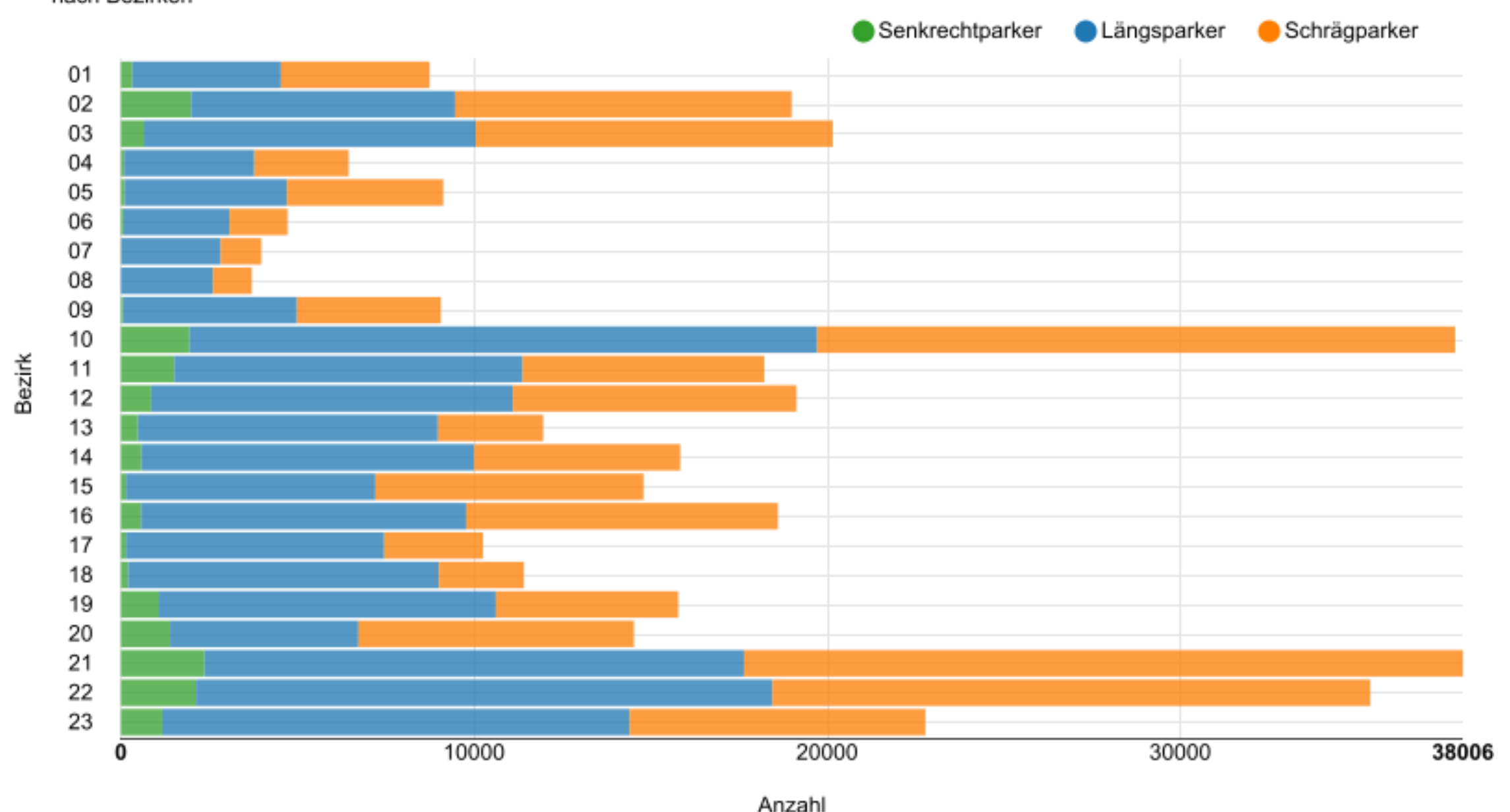
Beispiele für Parkflächen im 8. (li.) bzw. 19. (re.) Bezirk.  
I: Schrägparker, II: Längsparker, III: Große Parkfläche

## Ergebnisse

### Gesamtstellplatzanzahl

Art	Anzahl
Längsparker	190.615
Schrägparker	160.989
Senkrechtparker	15.601
Große Parkplätze	2.277
<b>Gesamt</b>	<b>367.980</b>

### Anzahl der Stellplätze nach Bezirken



Darstellung der Stellplatzanzahl nach Bezirk und Art

Unter Einbeziehung von Fehlern wurde eine Gesamtzahl von 363.617 Stellplätzen in ganz Wien ermittelt.

### Eingeschränkt verfügbare Stellplätze

Art	Anzahl
Behindertenstellplätze	3.798
Motorradabstellplätze	1.119
Anrainerparkplätze	10.039
Ladezonen	47.728,1 m

## Conclusio

Die Ergebnisse der Gesamtstellplatzanzahl hängen stark von der Qualität der Flächen-Mehrzweckkarte ab, da Fehler in der Klassifizierung der Flächen direkt das Endergebnis beeinflussen. Des Weiteren können Parkplätze, welche von anderen Objekten, wie zum Beispiel Brücken, überdeckt werden, nicht in die Berechnung einfließen.