

Schnittgrößen am bewegten System

Beispiel BS2

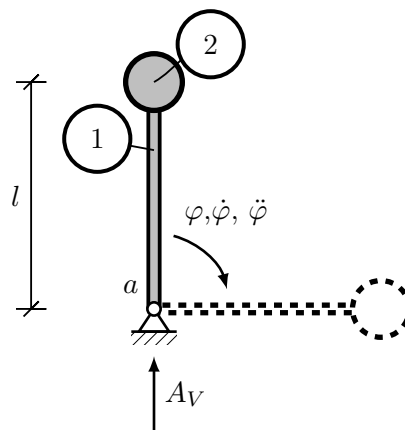
Gegeben:

Reibungsfrei drehbar am Punkt a gelagertes System laut Skizze

① Starrer Stab mit Masse m und Länge l

② Punktmasse mit Masse m

Drehbewegung infolge Gravitation



Gesucht:

1) Vertikale Auflagerkraft in a , wenn das System um $\varphi = 90^\circ$ gedreht ist.

A_V
$\frac{5}{16}mg$

Hinweis: Fliehkräfte werden nicht berücksichtigt!