



## 1. Inbetriebnahme

1. Dokumentenkamera an das **Stromnetz** anschließen
2. **Beamerkabel** mit dem VGA-Anschluss verbinden
3. „**POWER**“-Taste drücken



## 2. Wichtige Bedienungselemente

### POWER

Schaltet die Dokumentenkamera ein bzw. aus

### RECORDING

Startet sowie beendet die Aufzeichnung auf dem mitgebrachten Speichermedium

### ZOOM (Drehregler)

vergrößert (im Uhrzeigersinn) bzw. verkleinert (gegen den Uhrzeigersinn) den Bildausschnitt



### AUTO FOCUS

Stellt durch einmaliges Betätigen das Bild scharf


### ENTER

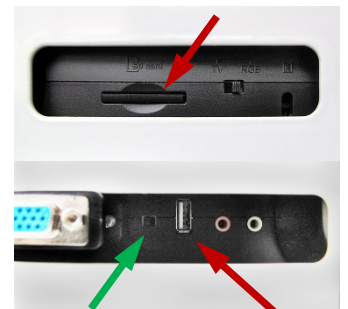
Setzt den Bildausschnitt (Zoom) durch einmaliges Drücken in den Ursprungszustand zurück

### LAMP

Schaltet die Beleuchtung der Dokumentenkamera ein bzw. aus

## 3. Aufzeichnung (optional)

1. **Mitgebrachtes Speichermedium** - entweder eine **SD/SDHC-Speicherkarte** oder einen **USB Stick** - in die seitlichen Anschlussstellen einschieben. (Hinweis: Bei einem USB-Stick bitte den USB-Switch [grüner Pfeil] auf USB stellen  und ggf. eine USB Verlängerung mitnehmen.)
2. **Initialisierung** des Speichermediums abwarten (ca. 30 Sekunden)
3. Taste „**RECORDING**“ für den Start der Aufzeichnung drücken (Taste leuchtet blau)
4. Taste „**RECORDING**“ für das Beenden der Aufzeichnung drücken
5. Am Ende der Veranstaltung **Speichermedium entfernen**



*Hinweis #1:* **eine Stunde** Aufzeichnung benötigt **ca. 1,5 GB** an Speichervolumen

*Hinweis #2:* Die Dokumentenkamera verfügt über ein **eingebautes Mikrophon** und zeichnet daher auch Audio auf.

*Hinweis #3:* Für weitere Informationen, wie Sie am besten die Aufzeichnung den Studierenden **zur Verfügung stellen** können (z.B. über [TUWEL](https://www.tuwien.ac.at/tuwel)), kontaktieren Sie bitte das **Teaching Support Center** unter [support@tuwel.tuwien.ac.at](mailto:support@tuwel.tuwien.ac.at)

## 4. Ausschalten

1. „**POWER**“-Taste drücken
2. **Beamerkabel** abstecken
3. Dokumentenkamera vom **Stromnetz** trennen



## 5. Bekannte Probleme

- Aufnahmeaussetzer: Die Übertragungsrate vom USB-Stick bzw. Speichermedium zu gering.
- Es können nur Sticks mit FAT32-Formatierung verwendet werden.
- Die Dokumentenkamera hat kein "safe eject", d.h. vor dem Abziehen des USB-Sticks oder der SD-Card entweder 30 Sekunden warten oder die Aver F50 abdrehen.

## 6. Kontakt

Bei **technischer Störung (Hotline der GUT)**: **+43 (1) 58801 49061** oder **+43 (664) 6104939**

Bei weiterführenden technischen oder didaktischen Fragen: **Teaching Support Center** unter [support@tuwel.tuwien.ac.at](mailto:support@tuwel.tuwien.ac.at)

Dokumentenversion: 2020W