

A photograph of a modern, multi-story office building with a white facade and large windows. The building is set against a blue sky. The entire image is overlaid with a semi-transparent pattern of binary code (0s and 1s) in a light blue color. The text 'ÖSTERREICH RECHNET MIT UNS' is superimposed on the left side of the image in a large, white, bold, sans-serif font.

# ÖSTERREICH RECHNET MIT UNS

## Wie die e-Rechnung an den Bund funktioniert

Philip Helger, BRZ

25.05.2014

- Was ist das Ziel?
  - → Einbringung einer elektronischen Rechnung an den Bund
- Welche Voraussetzungen müssen erfüllt werden?
  - → Internet, USP-Zugang, Rechnungsdaten
- Wie kann das erreicht werden?
  - → Web Service, manueller Upload, Online-Formular, PEPPOL
- Welche Datenformate werden unterstützt?
  - → ebInterface 3.0 – 4.1, UBL 2.0 / 2.1 (XML)

- Unternehmensserviceportal (USP)-Account
  - [www.usp.gv.at](http://www.usp.gv.at)
  - Rechts unter „Kontakt“ weitere Infos
  - Nach einmaliger Registrierung unter „Meine Services“ auf „E-Rechnung an den Bund klicken“
- Rechnungsdaten
  - Lieferantenummer
  - Auftragsreferenz  
[https://www.erb.gv.at/erb?p=info\\_channel](https://www.erb.gv.at/erb?p=info_channel)

**E-RECHNUNG AN DEN BUND**

Informationen | Rechnungseinbringung | Abmelden | Onlineratgeber

### Die elektronische Rechnungseinbringung an den Bund

e-Rechnung manuell einbringen:

Die "e-Rechnung an den Bund" ist ein Datenübertragungsverfahren für Vertragspartner, die Geschäftsbeziehungen im Waren- und Dienstleistungsverkehr mit dem Bund unterhalten. Strukturierte Rechnungen (e-Rechnungen) können elektronisch über das Unternehmensserviceportal (USP) oder über die PEPPOL-Transport-Infrastruktur an Bundesdienststellen eingebracht werden, wodurch der Prozess der Rechnungsbearbeitung sowohl bei den Unternehmen als auch beim Bund optimiert wird.

Unter strukturierten Rechnungen sind Rechnungen in elektronischer Form in einem bestimmten Format zu verstehen. Im Falle der "e-Rechnung an den Bund" werden das Format ebinterface ([www.ebinterface.at](http://www.ebinterface.at)) und das PEPPOL-Format ([www.peppol.eu](http://www.peppol.eu)) verwendet. PDF ist kein unterstütztes Format.

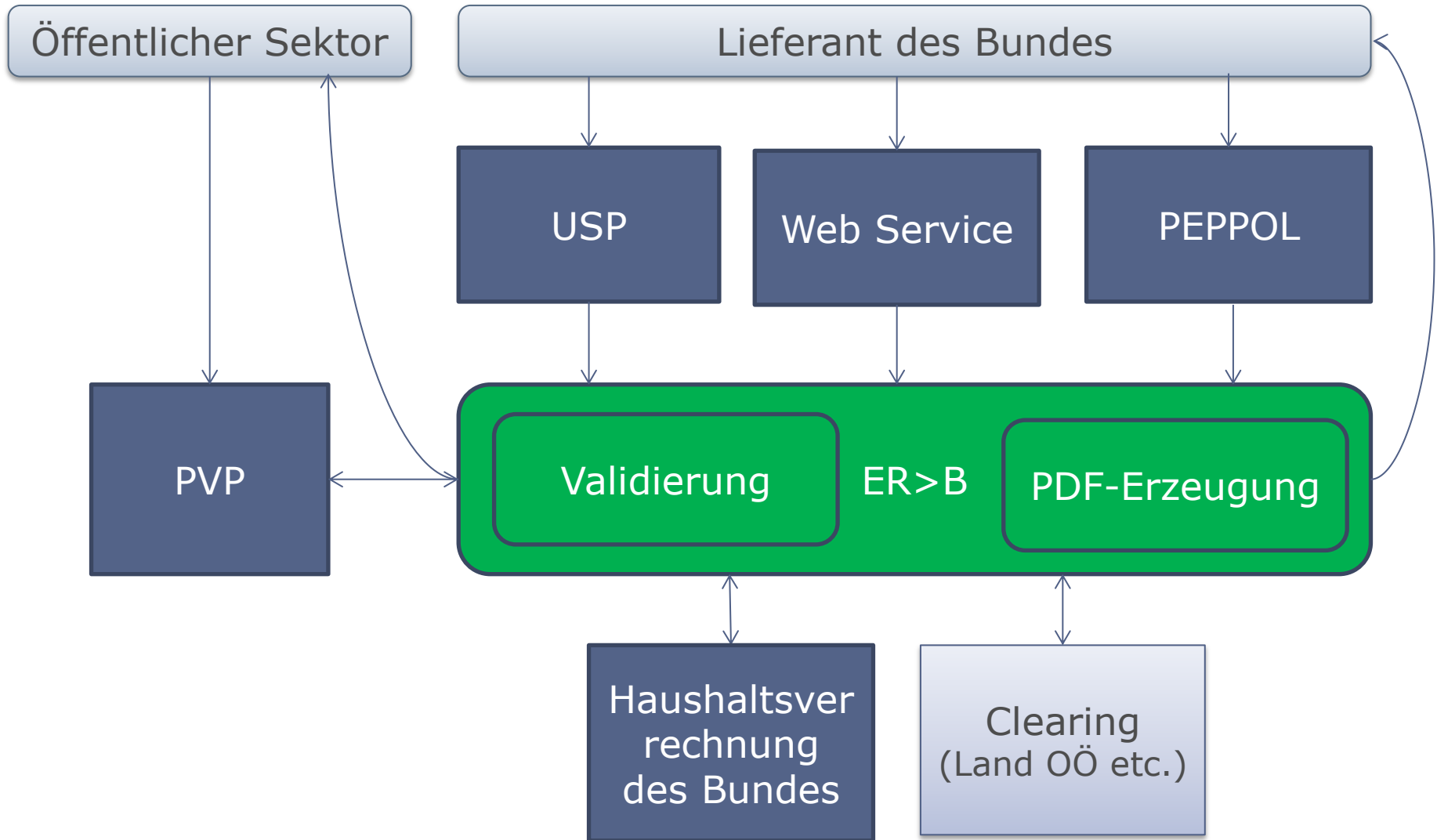
**Schematische Darstellung der Rechnungseinbringung über USP**

Rechnungserstellung → Authentifizierte Anmeldung am USP → Upload, Formular, Web-service → Automatische Übermittlung an Empfänger → Bearbeitung Bezahlung

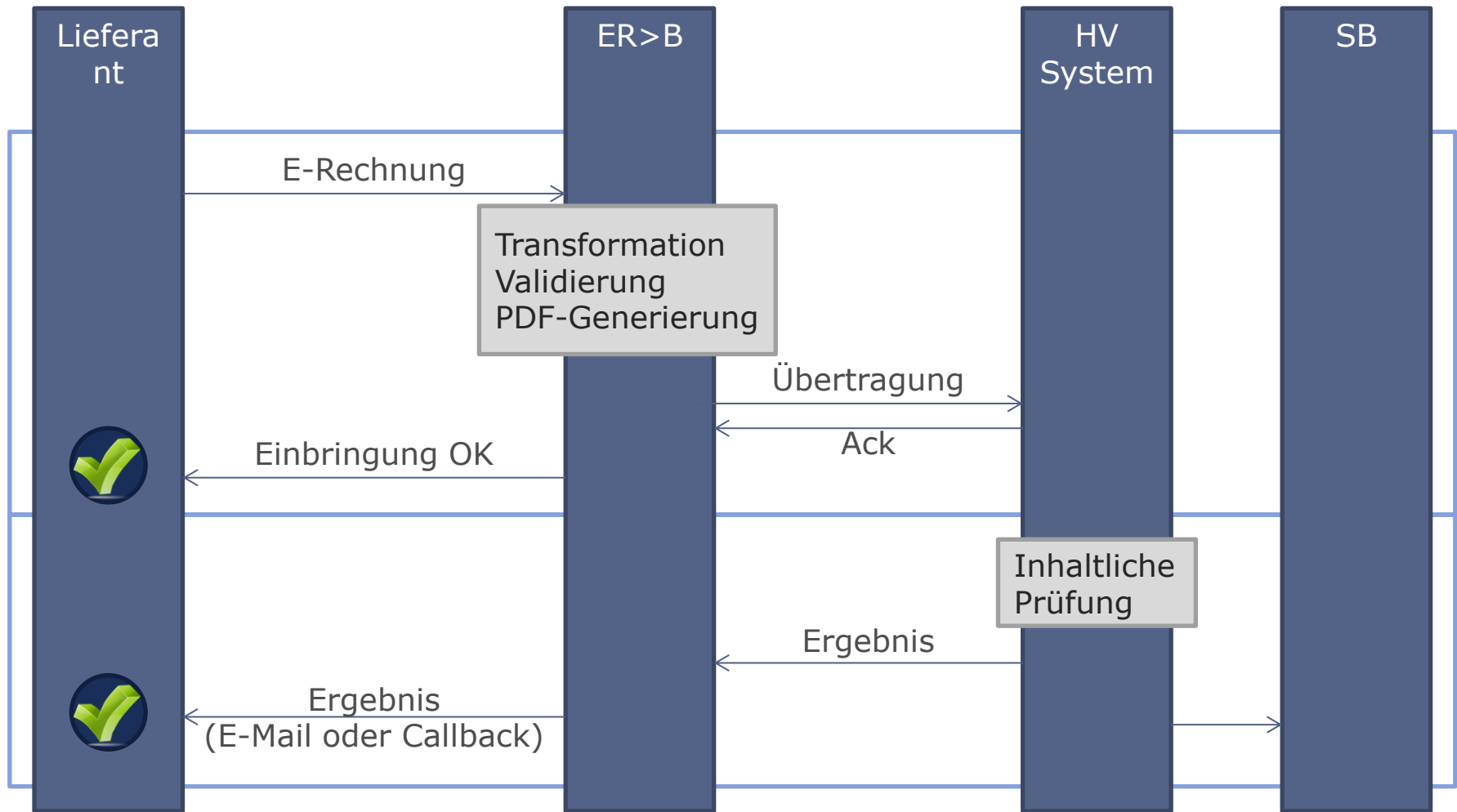
**Schematische Darstellung der Rechnungseinbringung über die PEPPOL-Transport-Infrastruktur**

Rechnungserstellung → PEPPOL Transport-Infrastruktur Übermittlung → Automatische Übermittlung an Empfänger → Bearbeitung Bezahlung

- Online Formular
  - Alle Daten händisch eingebbar – kein XML notwendig
  - Zielgruppe: sporadische Rechnungseinbringer
- Manueller Upload
  - Zielgruppe: sporadische Rechnungseinbringer
- Web Service
  - Zielgruppe: häufige Rechnungseinbringer
- PEPPOL
  - Nur UBL als Format zulässig; Teilnahme kostenpflichtig → zielt auf Service Provider/Dienstleister ab und nicht auf einzelne Firmen
  - Zielgruppe: internationale Unternehmen die einen europäischen Standard verwenden wollen



- Technische Prüfung in ER>B
  - Synchrone Antwort
- Inhaltliche Prüfung in SAP
  - Asynchrone Antwort – per E-Mail oder Webservice Callback
- Inhaltliche Prüfung durch Sachbearbeiter
  - Wie damals bei der Papierrechnung



- Beilagen zur Rechnung sind möglich
  - PDF, PNG, XLS, XLSX und XML
  - Gesamtgröße: maximal 15 MB (netto)
  - Maximal 200 Dokumente
- PDF-Erzeugung
  - Einheitliches Layout
  - Eine Datei inkl. der XML-Dateien und der Beilagen



- Web Formular
  - Testmöglichkeit unter <https://test.erb.gv.at>
- Upload
  - Test-Upload – nur technische Überprüfung
- Web Service
  - `test` Attribut in den `Settings` – nur technische Überprüfung
  - Gutfall-Test auf <https://test.erb.gv.at> – alle Szenarien
- PEPPOL
  - Test-Upload (9915:test) – technische Überprüfung

- OpenPEPPOL → [www.peppol.eu](http://www.peppol.eu)
- Format: Subset von UBL 2.0
- Fertige OSS Komponenten: CIPA e-Delivery (derzeit 1.1.3)
- Teilnehmer ID
  - 9915:b (Produktion) bzw. 9915:test (Test)
- Weitere Informationen
  - [https://www.erb.gv.at/erb?p=info\\_channel\\_peppol](https://www.erb.gv.at/erb?p=info_channel_peppol)

- E-Rechnung an den Bund
  - <https://www.erb.gv.at/>
  - <https://test.erb.gv.at/>
- ebInterface Forum
  - <http://www.ebinterface.org/forum/>
- Anfragen
  - [support-erb@brz.gv.at](mailto:support-erb@brz.gv.at)
- Persönliche Anfragen
  - [philip.helger@brz.gv.at](mailto:philip.helger@brz.gv.at)

A photograph of modern, multi-story office buildings with white facades and blue-tinted glass windows. The background is a blue sky filled with a pattern of white binary code (0s and 1s).

# ÖSTERREICH RECHNET MIT UNS

Vielen Dank für Ihre Aufmerksamkeit