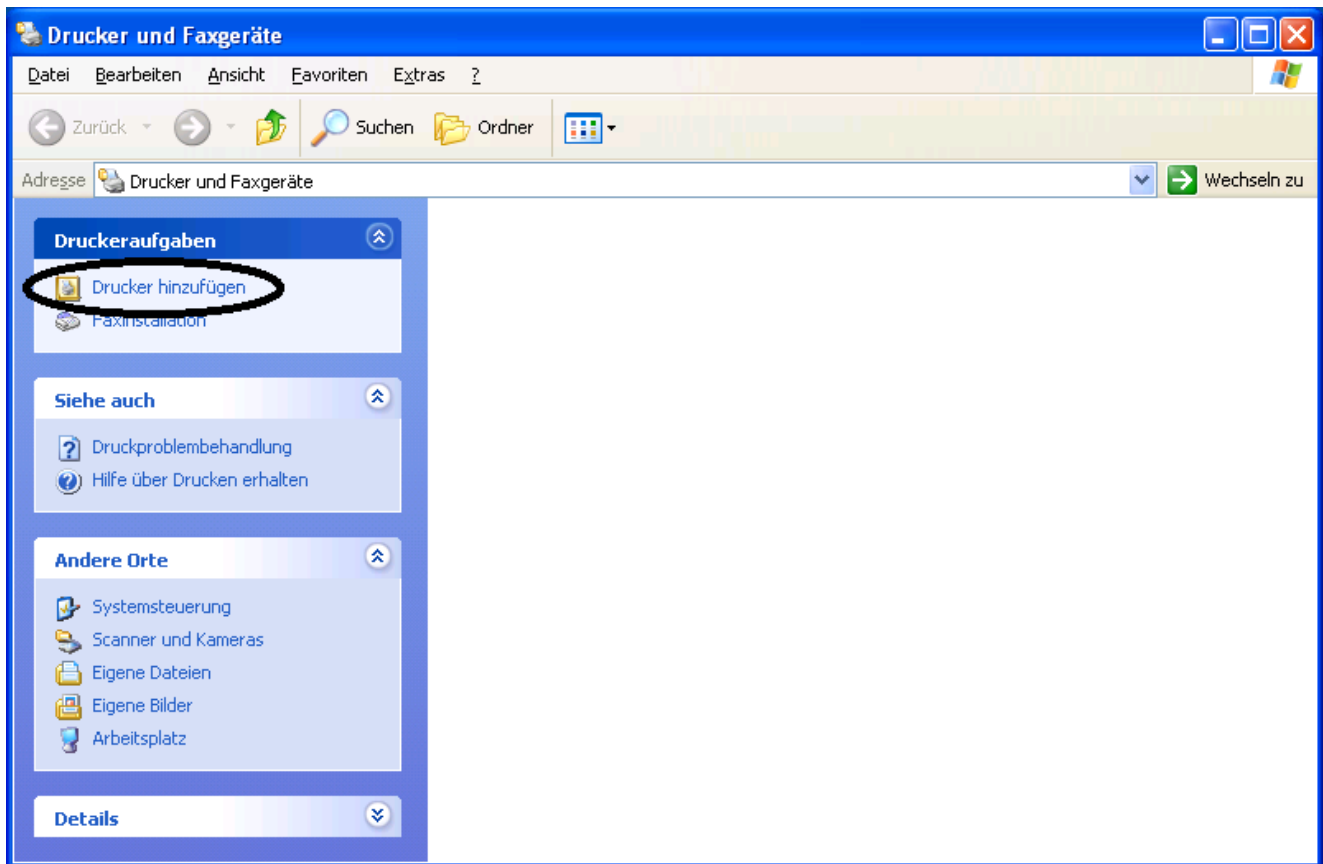


Installation des Druckers unter Windows XP

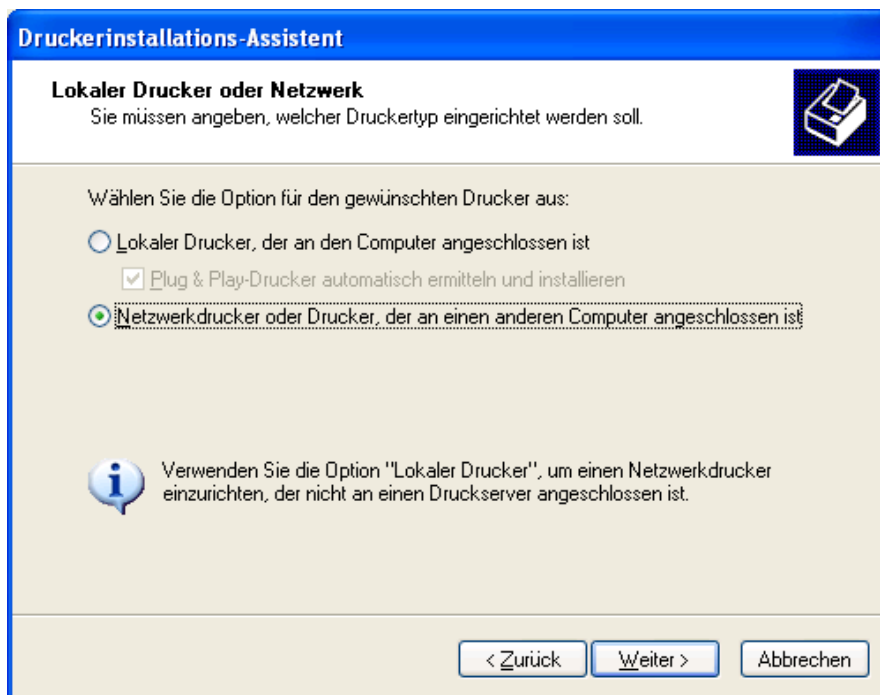
In diesem Dokument wird die Einrichtung der "FollowMe" Printerqueue, die Installation des PS oder UFR II Treibers für den Canon IR C2380i MFP und die Erstellung zweier Druckprofile für Schwarzweiß- und Farbdruk beschrieben. Es wird vorausgesetzt das man den Druckertreiber bereits heruntergeladen und entpackt hat.

Installation über Menüpunkt "*Drucker und Fax Geräte*"

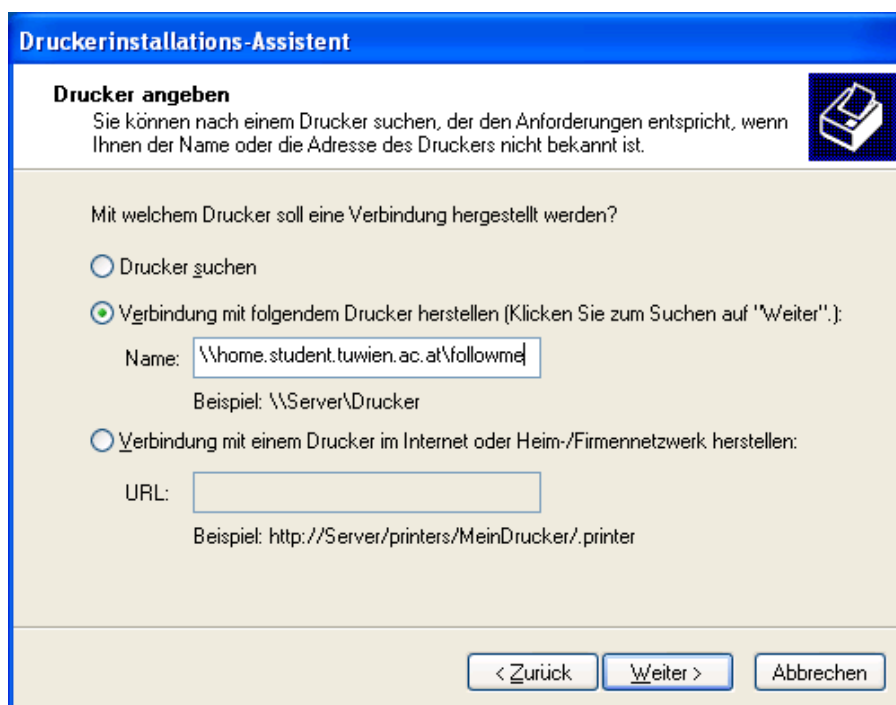
1. Auf den "*Start*" Button klicken und den Punkt "*Drucker und Fax Geräte*" auswählen.
Neuen Drucker mit den Button "*Drucker hinzufügen*" erstellen.



2. Den Punkt "Netzwerkdrucker ..." auswählen und anschließend auf "Weiter" klicken.



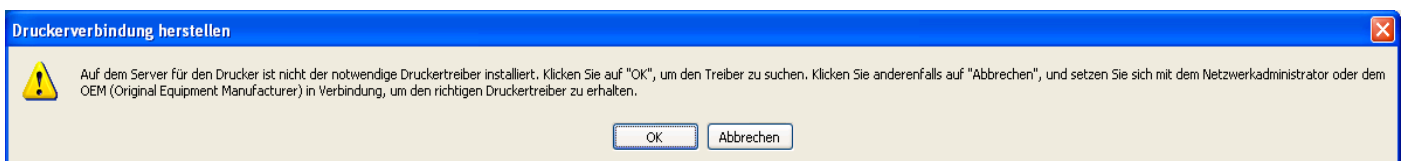
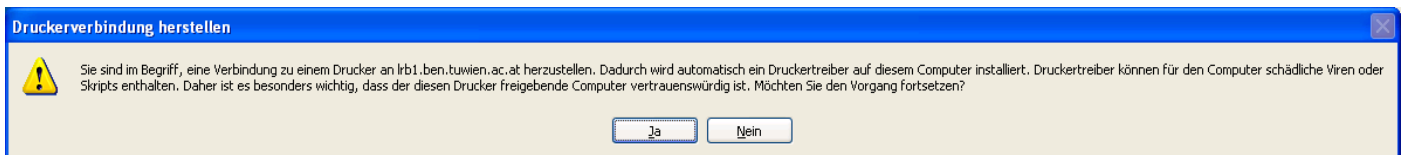
3. Den Punkt "Verbindung mit folgendem Drucker herstellen" auswählen und folgenden Namen eingegeben: \\home.student.tuwien.ac.at\followme
Der Dialog sollte nun gleich der unteren Abbildung sein. Anschließend auf "Weiter" klicken.



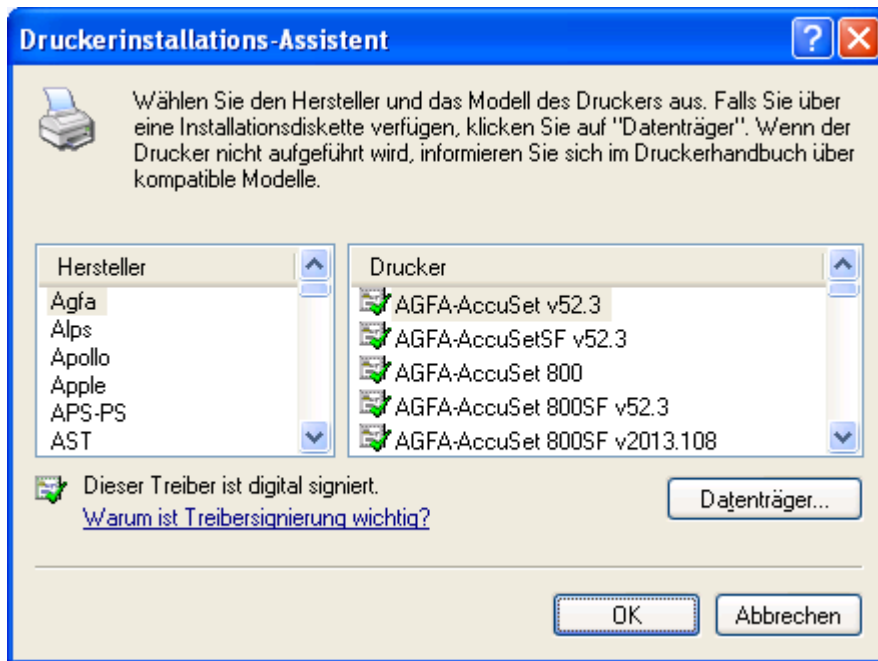
4. Wenn eine Verbindung zum Printserver hergestellt werden konnten (kann etwas dauern) erscheint ein Fenster in welchem Username und ein Passwort einzugeben sind. An dieser Stelle ist als Benutzername die Matrikelnummer mit vorangestelltem "e" und als Kennwort das TU Passwort einzufügen (ACHTUNG: Sollte die Validierung fehlschlagen ist möglicherweise das TU Passwort nicht mit dem Samba- bzw. Unix Passwort synchron. Siehe Webmaske auf den Studenten Self Service Seiten).



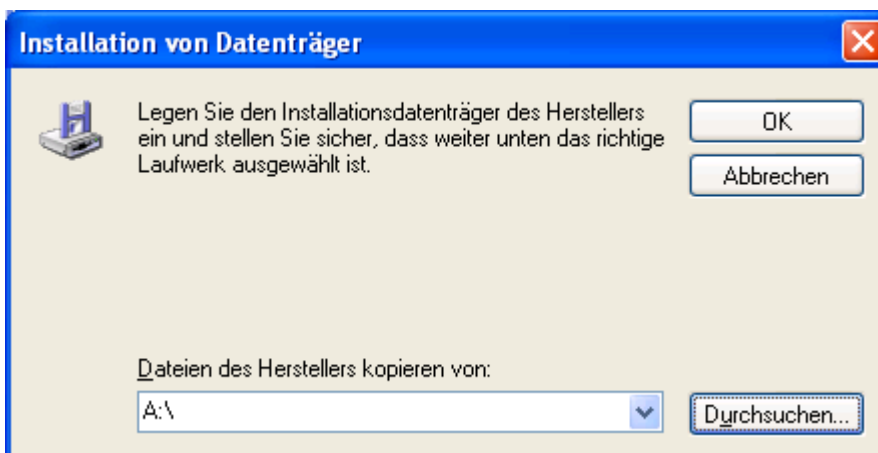
5. Die beiden nachfolgenden Mitteilungsfenster können mit "Ja" bestätigt werden.



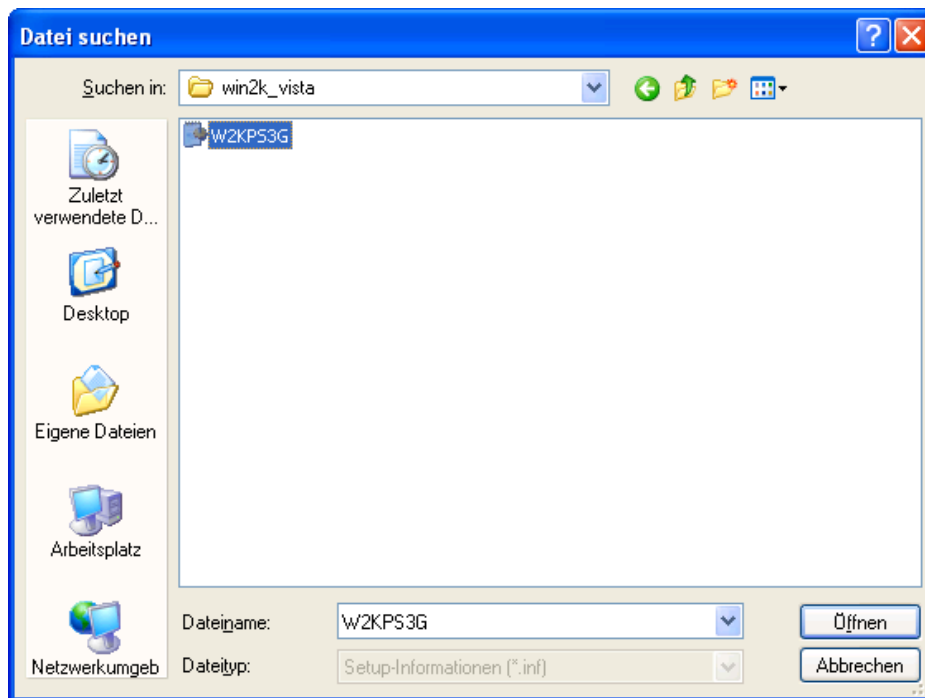
6. Für die Auswahl des Druckertreibers nun den Button "Datenträger" anklicken.



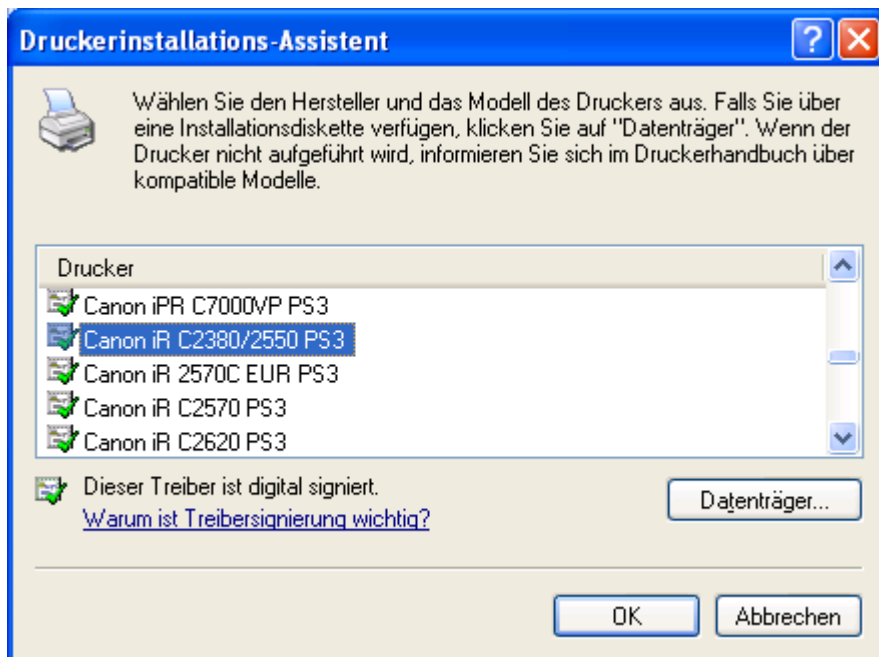
7. Auf den Button "Durchsuchen" klicken und in den Ordnern des bereits entpackten Druckers navigieren.



8. Sollte der empfohlene Druckertreiber verwendet worden sein so findet man die Setup Datei W2KPS3G.INF unter "Eigenes Verzeichnis"\32BIT\win2k_vista\ (siehe nachfolgender Abbildung).



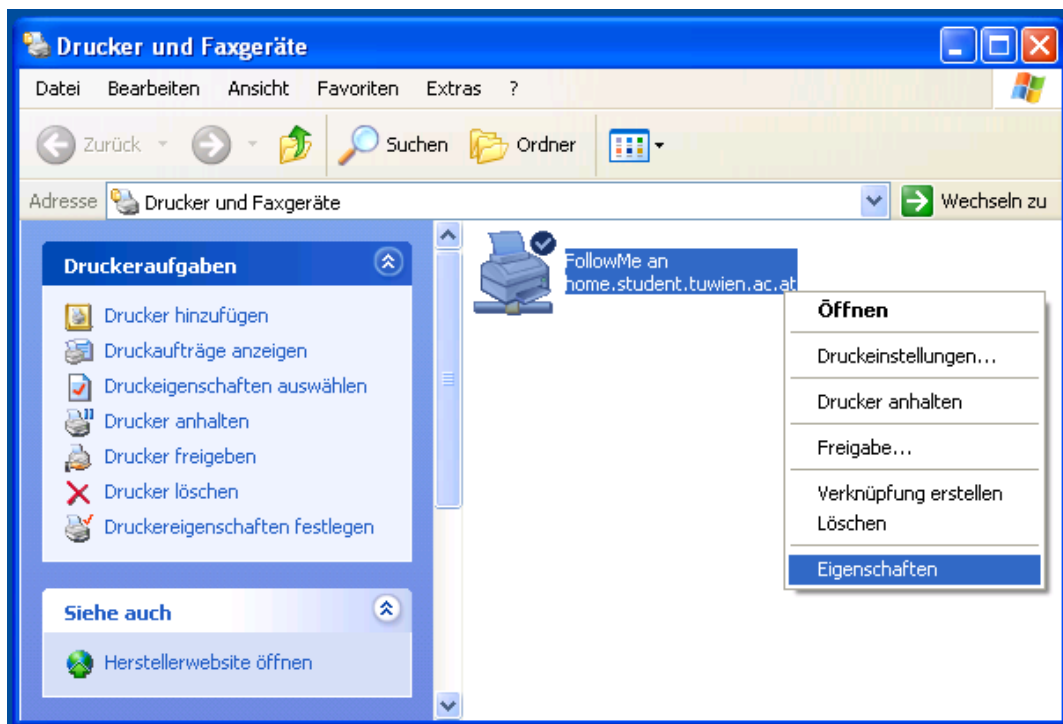
9. Abschließend den richtigen Drucker (Canon iR C2380/2550 PS3 oder UFR II) aus dem Liste auswählen und auf "OK" klicken.



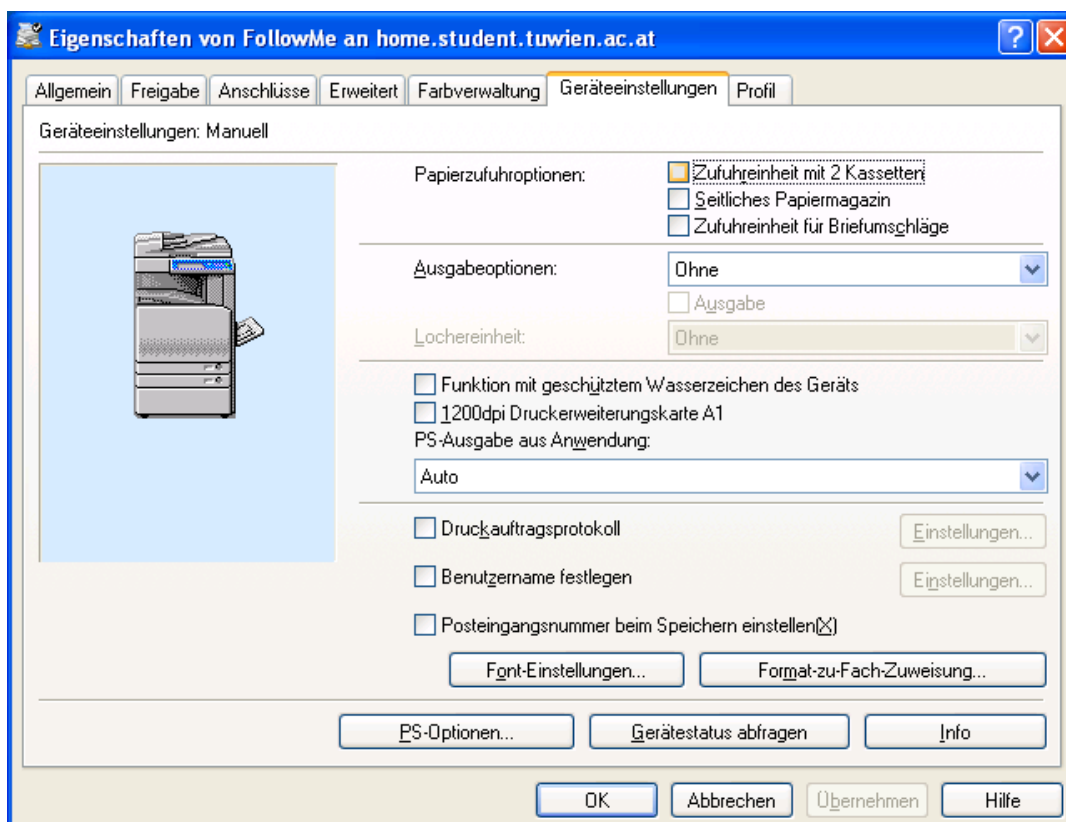
10. Im letzten Fenster auf "Fertig stellen" klicken. Der Drucker ist nun installiert.

Einstellungen des Druckers

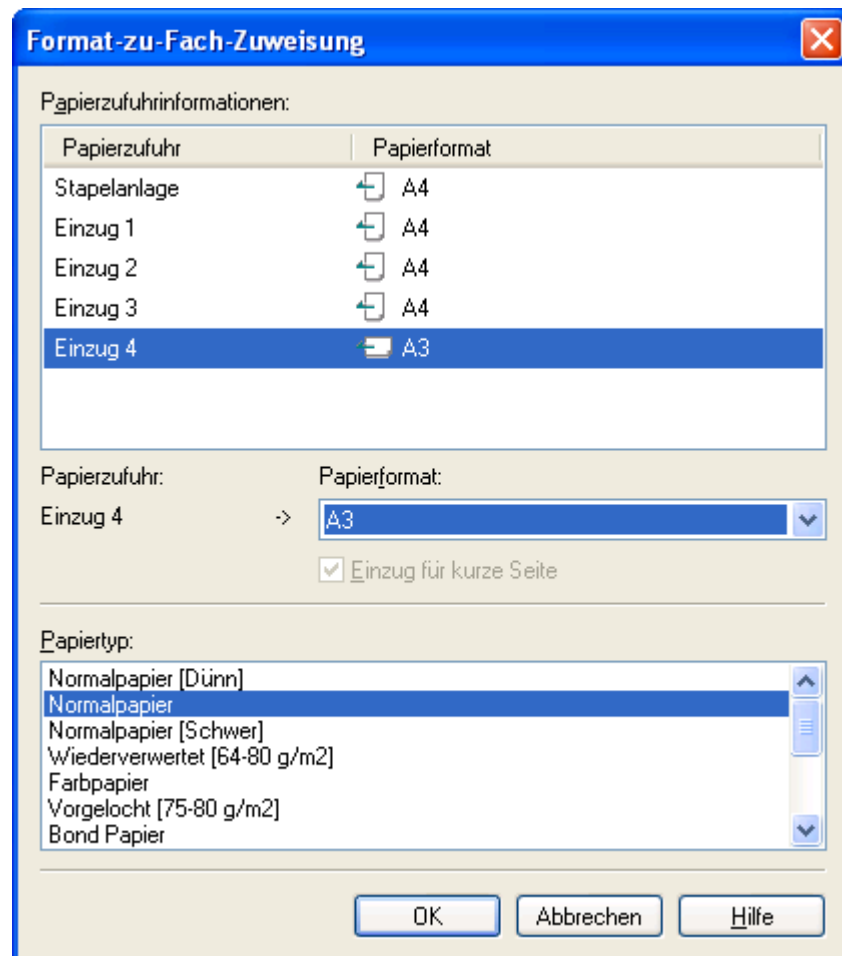
Zum korrekten Benützen aller Funktionen ist es notwendig einige Einstellungen des Druckers anzupassen. Dazu auf den "Start" Button klicken und wieder den Punkt "Drucker und Fax Geräte" auswählen. Im Fenster auf den Drucker mit der rechten Maustaste klicken und den Punkt "Eigenschaften" auswählen.



Nun die Registerkarte "Geräteeinstellungen" auswählen und dort die Funktion "Zufuhrereinheit mit 2 Kassetten" aktivieren.



Anschließend auf den Button "Format-zu-Fach-Zuweisung" klicken und dort bei Einzug 4 das Papierformat A3 auswählen. Abschließen auf "OK" klicken und auch die Eigenschaften des Druckers mit "OK" bestätigen.

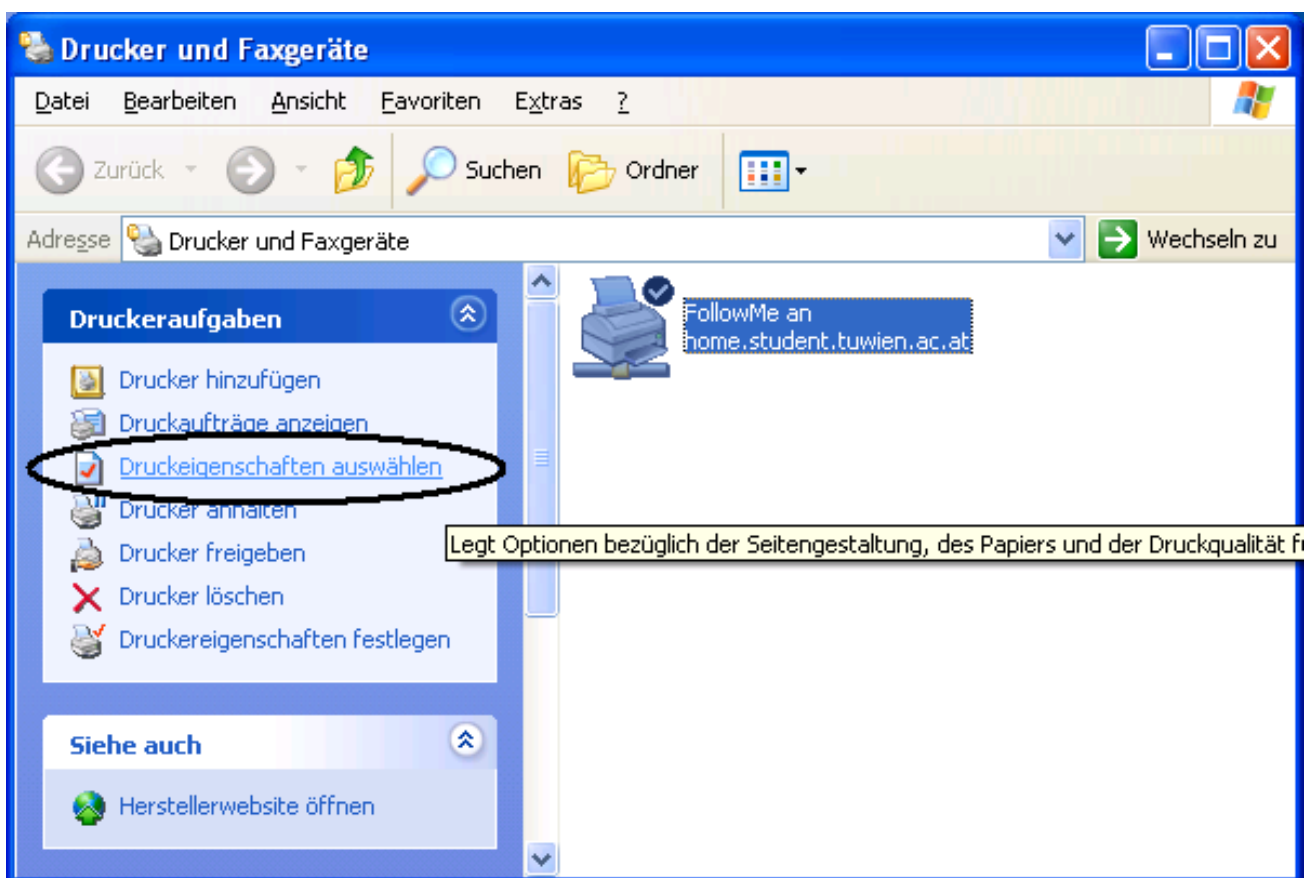


Verwendung von Druckprofilen für den Farb- und Schwarzweißdruck

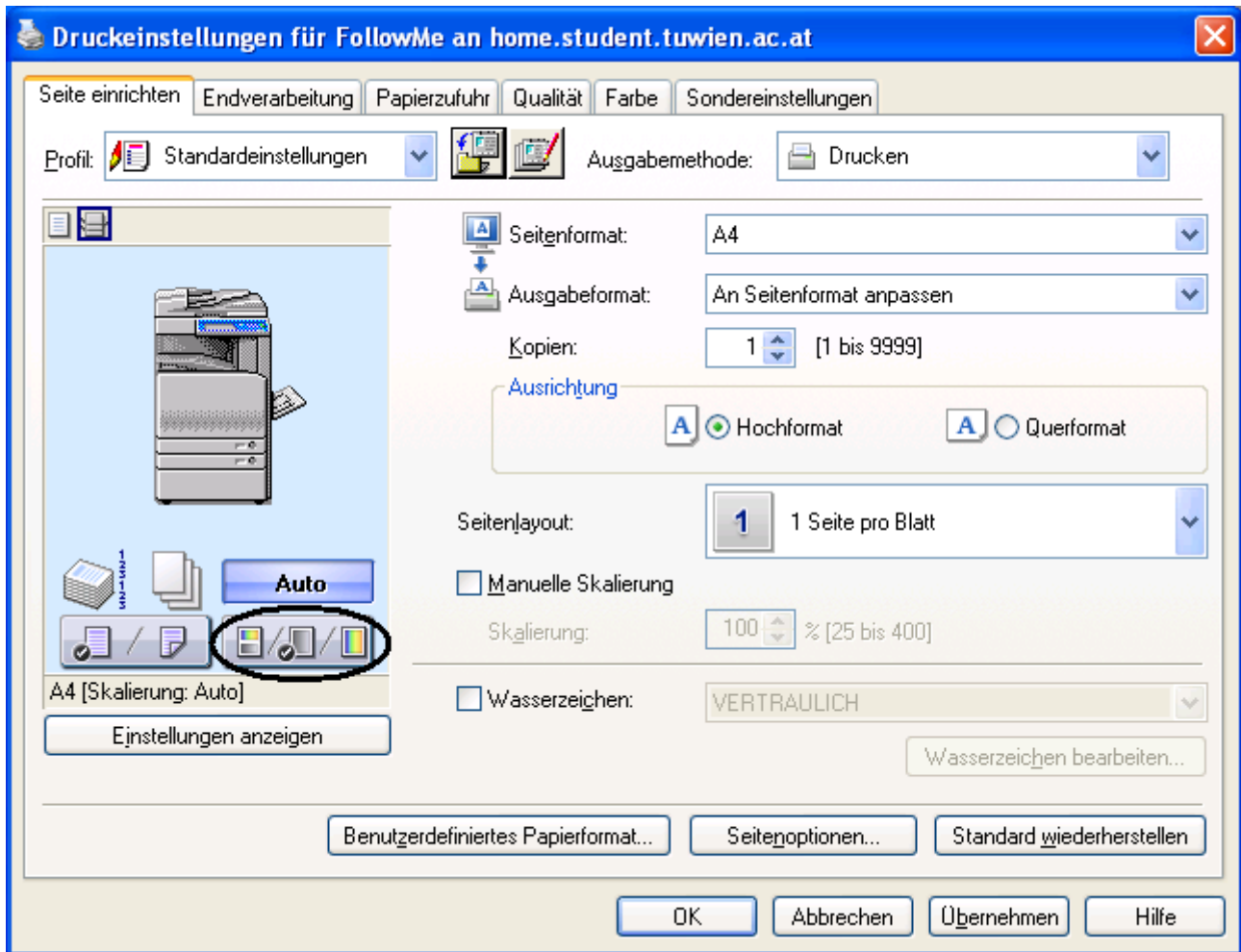
Schwarzweiß- ist wesentlich billiger als Farbdruck. Damit Sie sich beim raschen Ausdrucken nicht irren, können Sie entweder zwei Printqueues mit unterschiedlichen Standardeinstellungen anlegen oder besser, eigene Druckprofile erstellen.

Erstellen eines Druckprofils

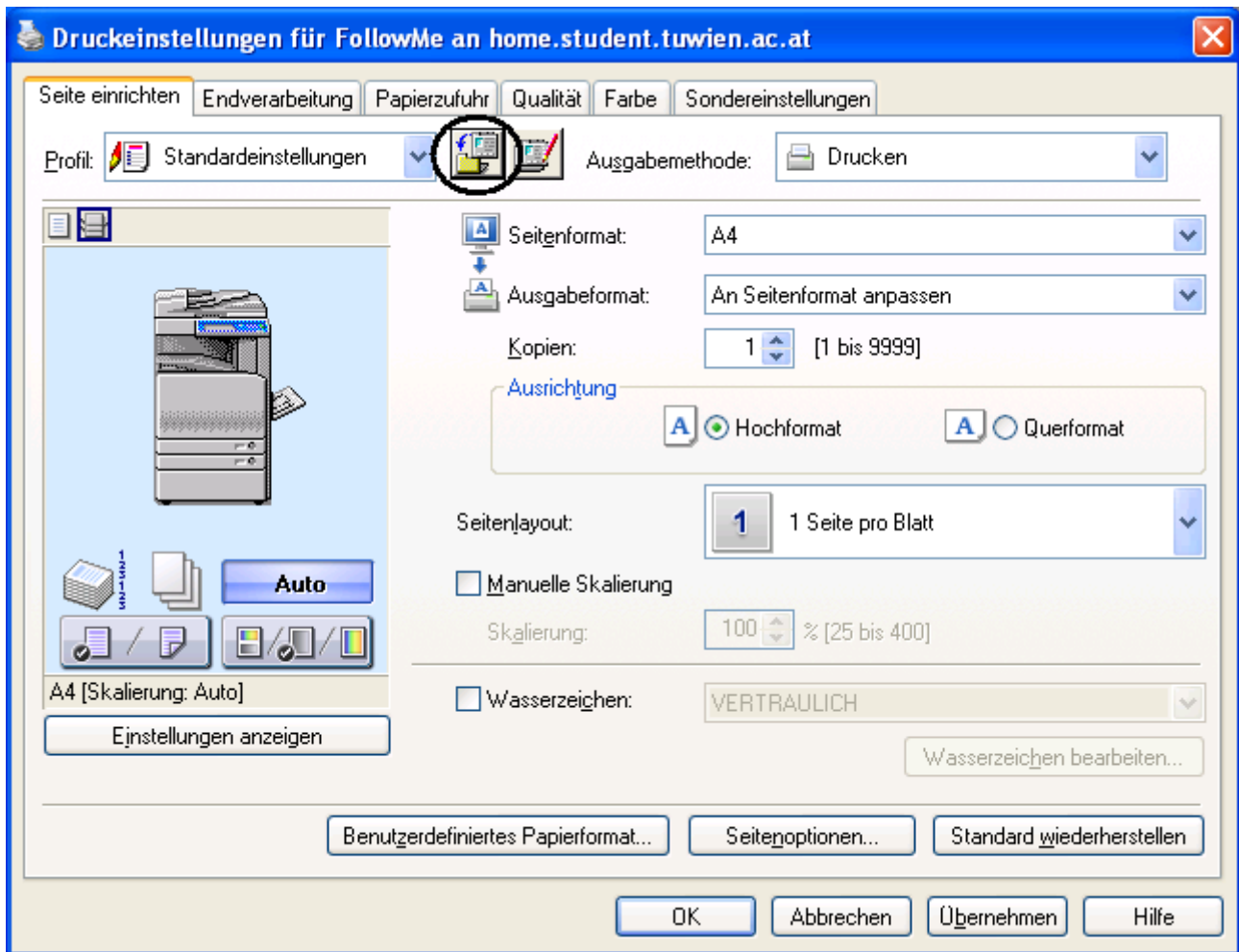
1. Auf den "Start" Button klicken und den Punkt "*Drucker und Fax Geräte*" auswählen.
Den korrekten Drucker auswählen. Die Druckereigenschaften mit dem Button "*Druckereigenschaften auswählen*" öffnen.



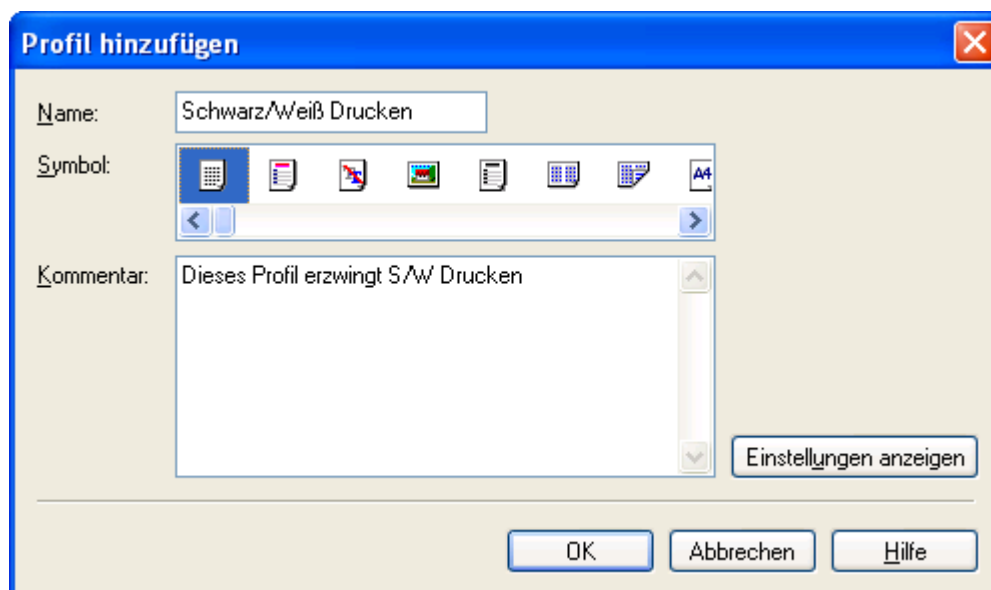
2. Durch einen einmaligen Linksklick auf den in der unteren Abbildung markierten Button kann das aktuelle Profil auf S/W Druck umgestellt werden (alternativ kann auch unter "Farbe" explizit "Schwarz/Weiß" eingestellt werden).



3. Mit einem Klick auf den in der unteren Abbildung markierten Button ein neues Profil erstellen.



4. Einen eindeutigen Profilnamen (z.B. "Schwarz/Weiß Drucken") eingeben. Optional kann auch ein anderes Symbol ausgewählt, bzw. ein Kommentar hinzugefügt werden. Anschließend auf den OK Button klicken.



Falls nun ein Dokument nur S/W gedruckt werden soll, einfach unter den Druckereigenschaften das Profil "Schwarz/Weiß Drucken" auswählen.

