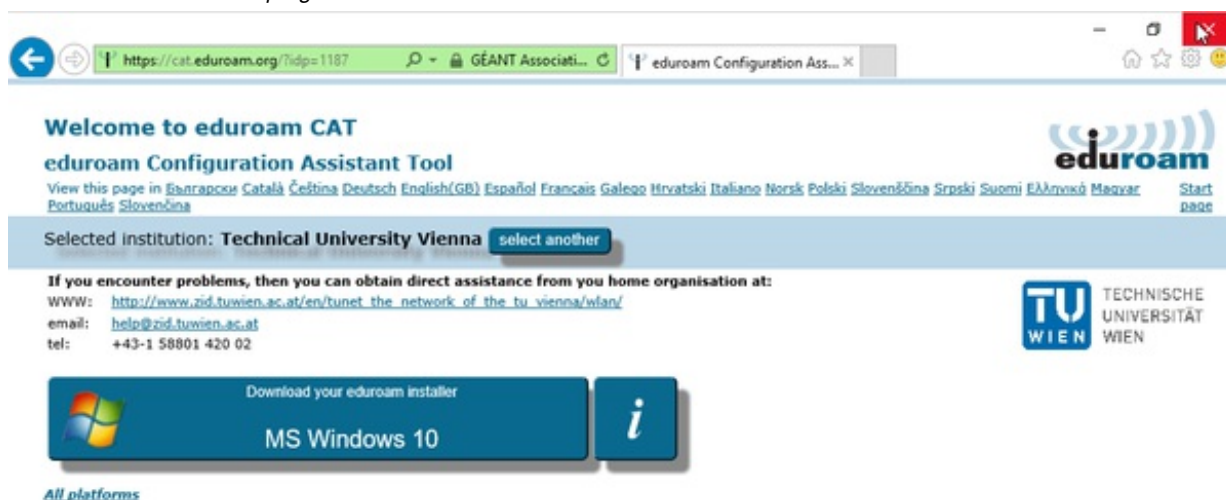


Installation auf Windows

Voraussetzung: Windows Vista/7/8/10

Öffnen Sie im Webbrowser die Seite <http://cat.eduroam.org/?idp=1187>. Im Idealfall wird Ihr Betriebssystem automatisch erkannt und Sie können das Installationsprogramm herunterladen, indem Sie auf den blauen Balken mit der Aufschrift *Download your eduroam installer - MS Windows XXX* klicken.

Laden Sie das Installationsprogramm herunter.




https://cat.eduroam.org/?idp=1187



Welcome to eduroam CAT
eduroam Configuration Assistant Tool

View this page in [Български](#) [Català](#) [Čeština](#) [Deutsch](#) [English\(GB\)](#) [Español](#) [Français](#) [Galego](#) [Hrvatski](#) [Italiano](#) [Norsk](#) [Polski](#) [Slovenščina](#) [Srpski](#) [Suomi](#) [Türkçe](#) [Magyar](#) [Português](#) [Slovenčina](#) [Start page](#)

Selected institution: **Technical University Vienna** [select another](#)

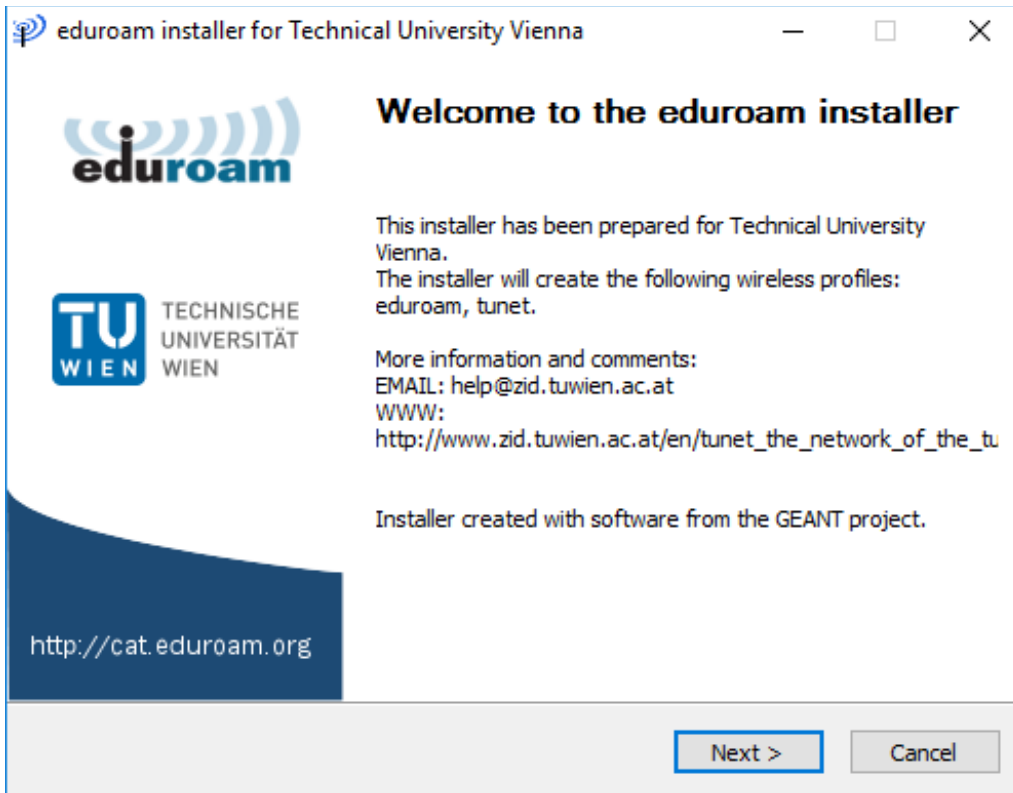
If you encounter problems, then you can obtain direct assistance from your home organisation at:
WWW: http://www.zid.tuwien.ac.at/en/tunet_the_network_of_the_tu_vienna/wlan/
email: help@zid.tuwien.ac.at
tel: +43-1 58801 420 02

 TECHNISCHE UNIVERSITÄT WIEN

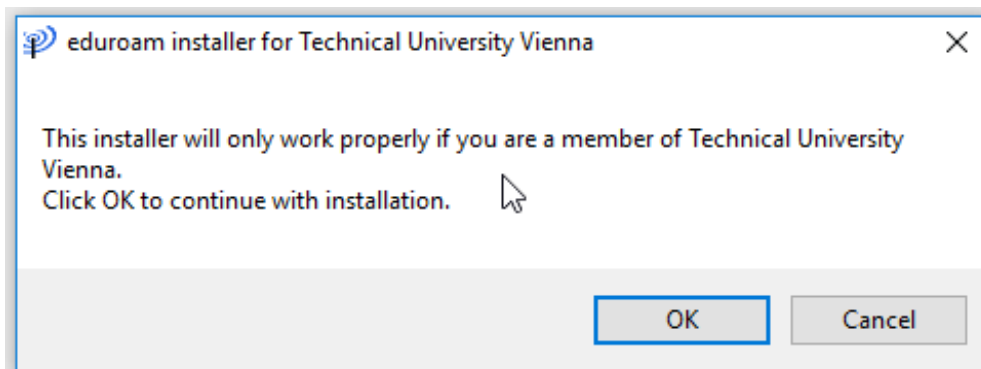
 Download your eduroam installer
MS Windows 10 

[All platforms](#)

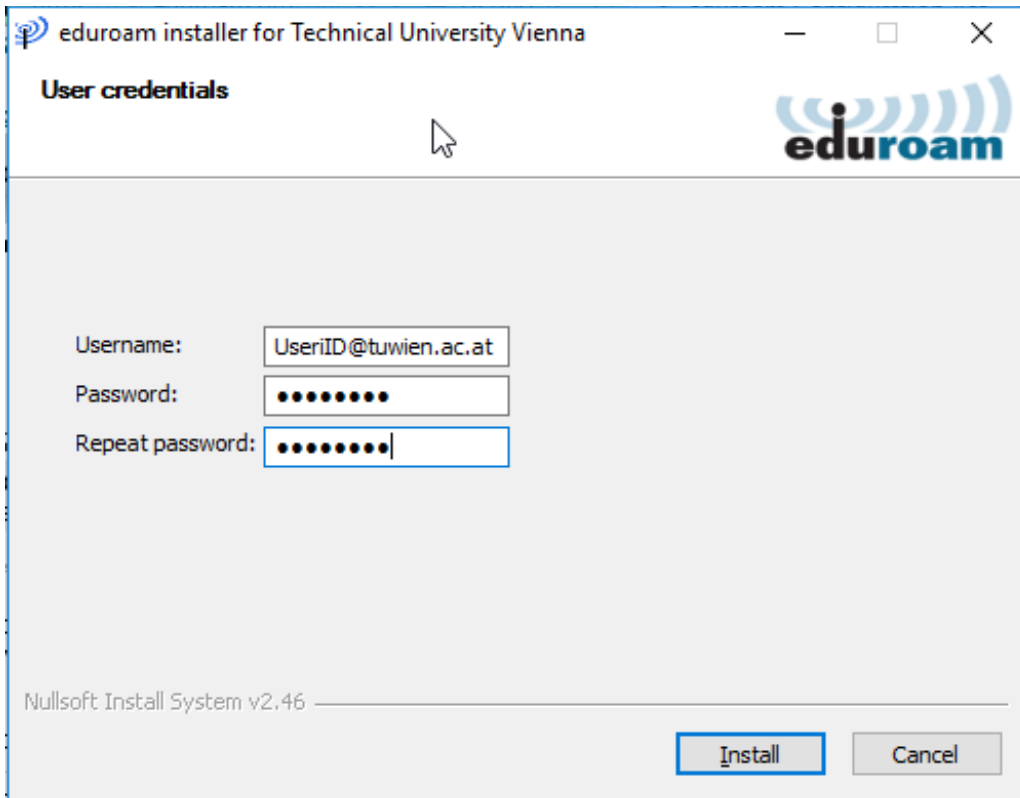
Starten Sie das Installationsprogramm und klicken Sie auf Next.



Bestätigen Sie die Frage mit OK.



Geben Sie ihre Benutzerdaten an, und klicken Sie anschließend auf Install.



Nun sollten die Wan Profile eduroam und tunet konfiguriert und - sofern in Reichweite - mit einem der beiden Netzwerke verbunden sein

