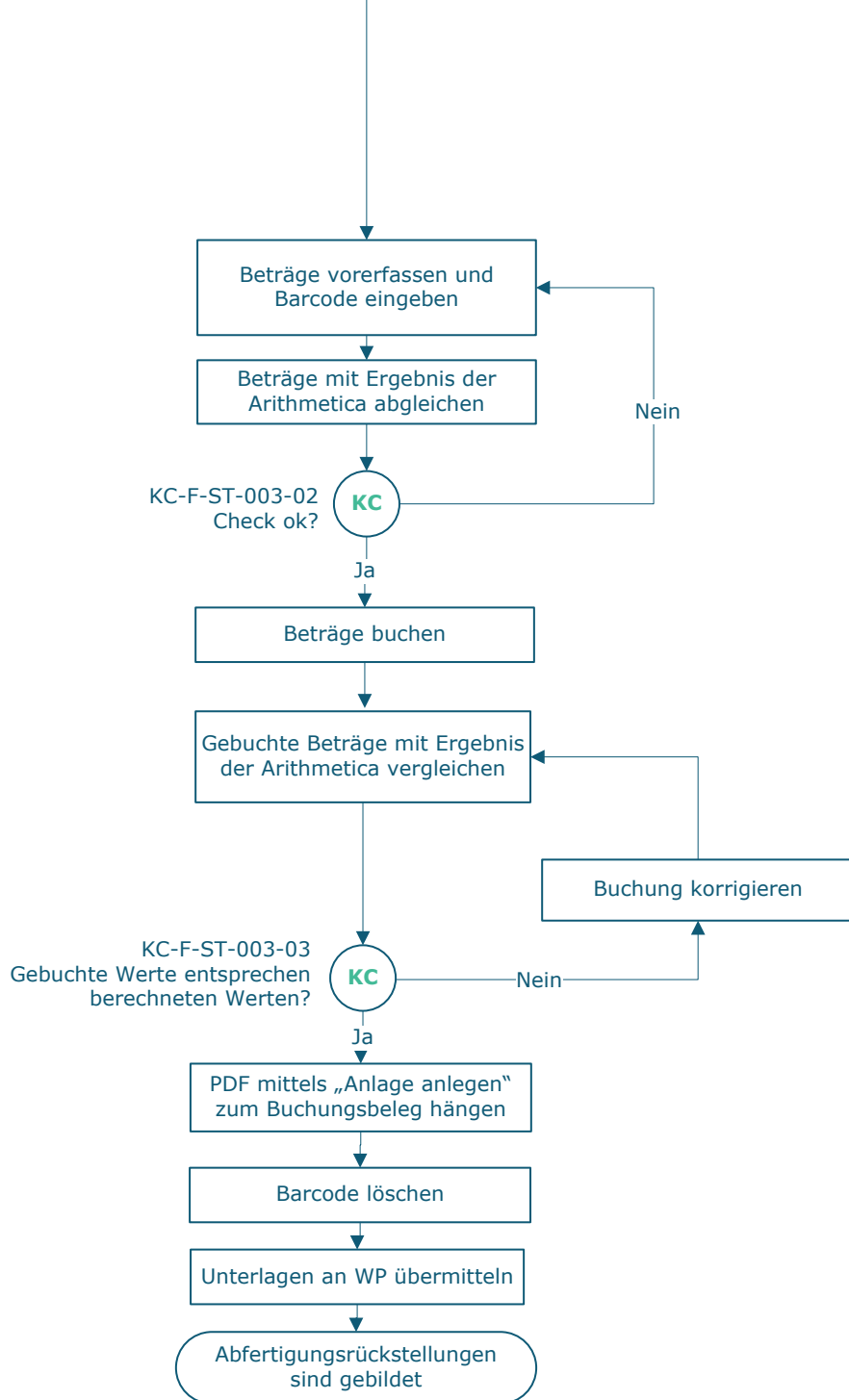


Input	Ablauf	Output	D	E	M	I
	Abfertigungsrückstellungen sind zu bilden					
	Personendaten für Arithmetica generieren		FDWHL	-	-	-
	Basisdaten mit Vorjahr gegenüberstellen und auf unplausible Entwicklungen prüfen		FDWHL	-	-	-
	Mit Personaladministration Rücksprache halten bzw. Differenzen klären (inhaltlich und technisch)		FDWHL	-	PAA PAI PAL PAW	-
	KC-F-ST-003-01 Check ok? KC	Nein	-	FDWHL	-	-
	Ja					
	Parameter (Gehaltssteigerungen, Zinssatz, Fluktuation, Invaliditätsannahmen etc.) für Arithmetica Berechnung mit WP definieren		FDWHL	-	WP FBBB	-
	Übermittlung von Personendaten an die Arithmetica		FDWHL ARITH	-	-	-
	Versicherungsmathematisch berechnetes Ergebnis übermitteln		ARITH	-	-	FBBB
	Personenliste §27- und §28-Mittel aufteilen		FDWHL	-	-	-
	Vorjahr und aktuelles Bilanzjahr vergleichen (Dotierung/Auflösung der Rückstellung)		FBBB	-	-	-
	Excelliste als PDF speichern		FBBB	-	-	-
	Excelliste elektronisch signieren und speichern		FBDDL	-	-	-



FBBB	-	-	-
FBBB	-	-	-
-	FBBB	-	-
FBBB	-	FBBBL	-
FBBB	-	FBBBL	-
FBBB	-	-	-
-	FBBBL	FBBB	-
FBBB	-	-	-
FBBB	-	-	-
FBBB	-	-	WP

Legende

D ... Durchführung
E ... Entscheidung
M ... Mitarbeit
I ... Information

KC ... Key Control

FDWHL ... Finanzen | Leitung FAG Datawarehouse
FBBB ... Finanzen | FAG Bilanzierung, Beteiligungsbuchhaltung und Barzahlungsverkehr
FBBBL... Finanzen | FAG Leitung Bilanzierung, Beteiligungsbuchhaltung und Barzahlungsverkehr
PAA ... Personaladministration | FAB Allgemeines Personal
PAI ... Personaladministration | FAB für interne Lehrabgeltung
PAL ... Personaladministration | FAB für Lehrbeauftragte und Zeitwirtschaft
PAW ... Personaladministration | FAB wissenschaftliches Personal
ARITH ... Arithmetica
WP ... Wirtschaftsprüfer_in

Prozessinformation

Aufgezeichnet: E. Schmid-Müllegger
Prozessverantwortliche_r: S. Glaser
Freigegeben: M. Kolassa

Version: v10
Datum: 2023-07-13
