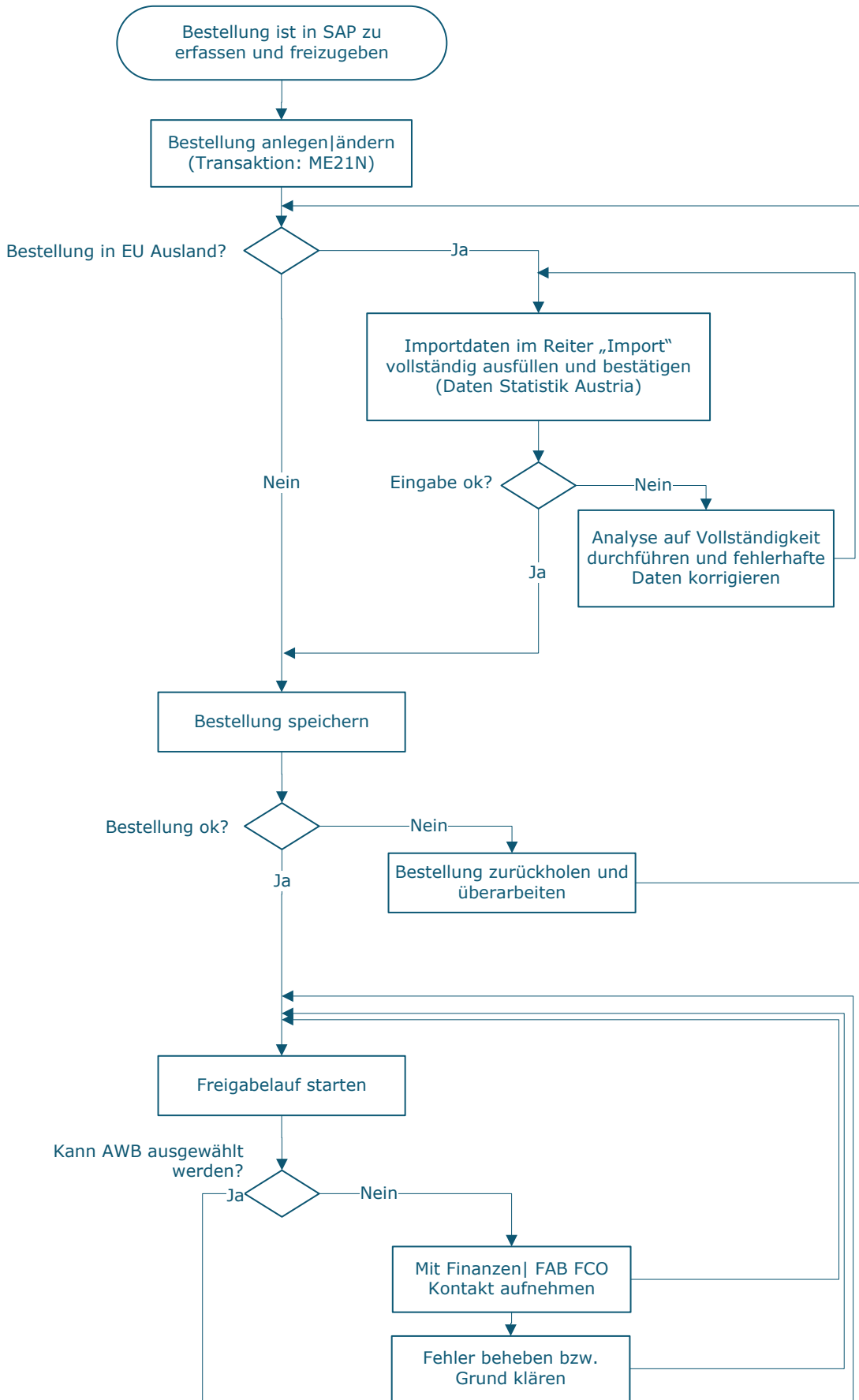
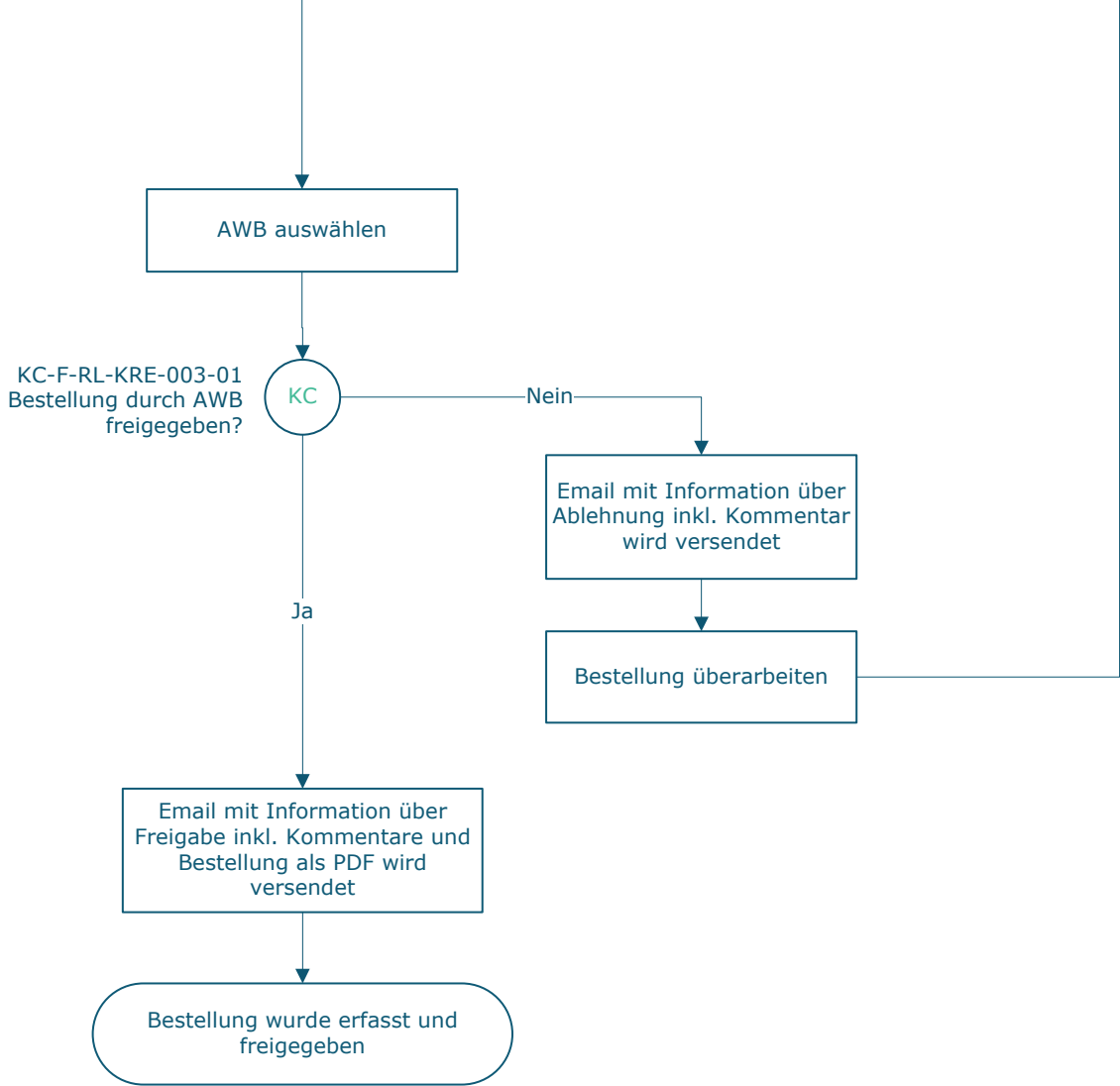


Input	Ablauf	Output	D	E	M	I
-------	--------	--------	---	---	---	---



	MA	-	-	-		
Bestellung in EU Ausland?	-	MA	-	-		
Importdaten im Reiter „Import“ vollständig ausfüllen und bestätigen (Daten Statistik Austria)	MA	-	-	-		
Eingabe ok?	-	MA	-	-		
Analyse auf Vollständigkeit durchführen und fehlerhafte Daten korrigieren	MA	-	-	-		
Bestellung speichern	MA	-	-	-		
Bestellung ok?	-	MA	-	-		
Bestellung zurückholen und überarbeiten	MA	-	-	-		
Freigabelauf starten	MA	-	-	-		
Kann AWB ausgewählt werden?	-	MA	-	-		
Mit Finanzen FAB FCO Kontakt aufnehmen	MA	-	FCO	-		
Fehler beheben bzw. Grund klären	FCO	-	FKBH MA	-		



MA	-	-	-
-	MA	-	-
MA	-	-	-
MA	-	-	-

Legende

D ... Durchführung
E ... Entscheidung
M ... Mitarbeit
I ... Information

KC ... Key Control

MA ... Mitarbeiter_in
FCO ... Finanzen | FAB Controlling
FKBH ... Finanzen | FAG Kreditorenbuchhaltung

Prozessinformation

Aufgezeichnet: E. Schmid-Müllegger
Prozessverantwortliche_r: M. Graf-Stücke
Freigegeben: M. Kolassa

Version: v2
Datum: 2023-06-06
