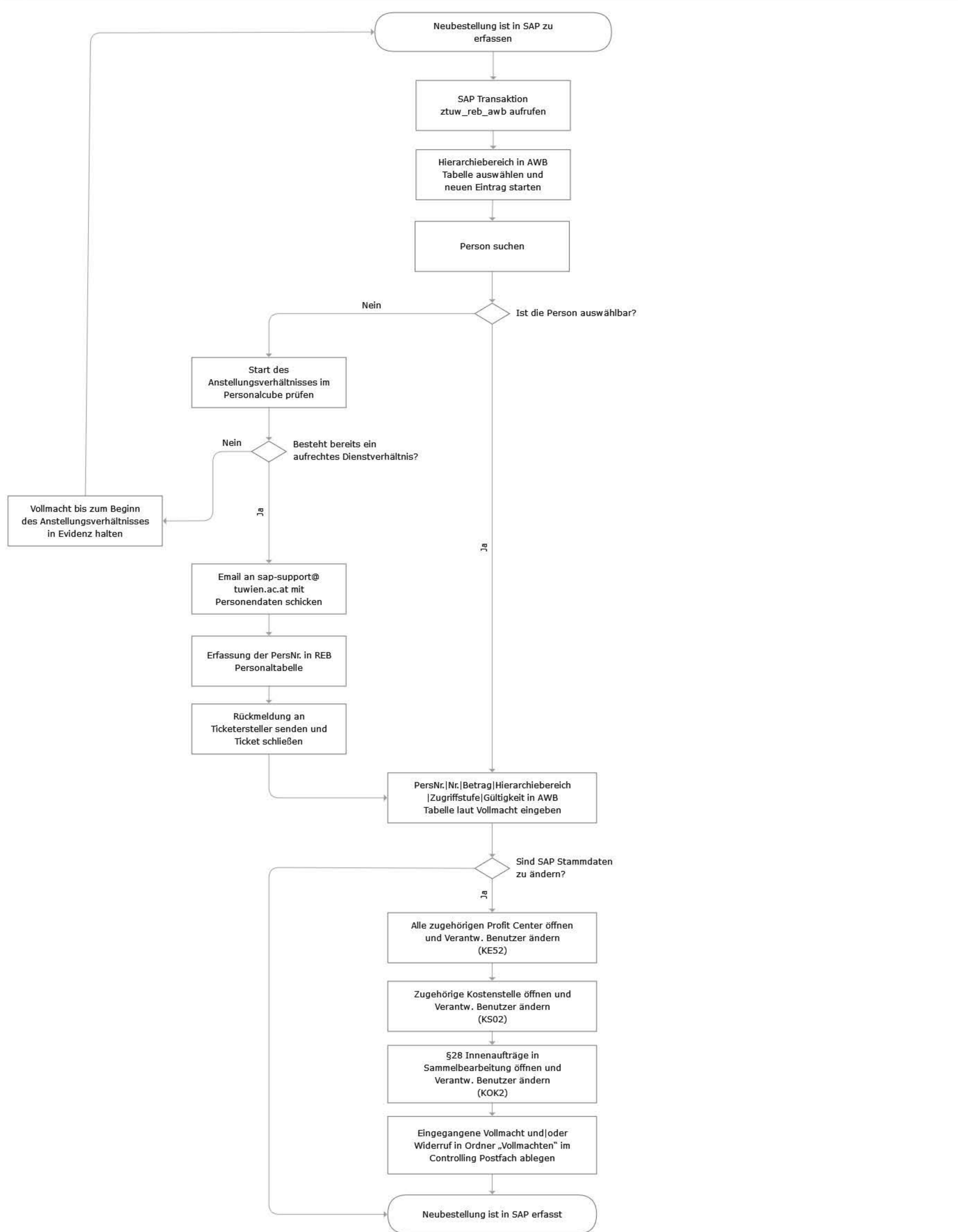


CG-002 Neubestellung Beschaffungsvollmacht in SAP erfassen

Input	Ablauf	Output
-------	--------	--------



	D	E	M	I
1	-	-	-	-
2	FCO	-	-	-
3	FCO	-	-	-
4	FCO	-	-	-
5	-	FCO	-	-
6	FCO	-	-	-
7	-	FCO	-	-
8	FCO	-	-	-
9	FCO	-	-	FSAP
10	FSAP	-	-	-
11	FSAP	-	-	FCO
12	FCO	-	-	-
13	-	FCO	-	-
14	FCO	-	-	-
15	FCO	-	-	-
16	FCO	-	-	-
17	FCO	-	-	-
18	-	-	-	-
19	-	-	-	-
20	-	-	-	-

Legende

1	FCO	Finanzen FAB Controlling
2	FSAP	Finanzen FAG SAP
3	x	x
4	x	x
5	x	x
6	x	x
7	x	x
8	x	x
9	x	x
10	x	x