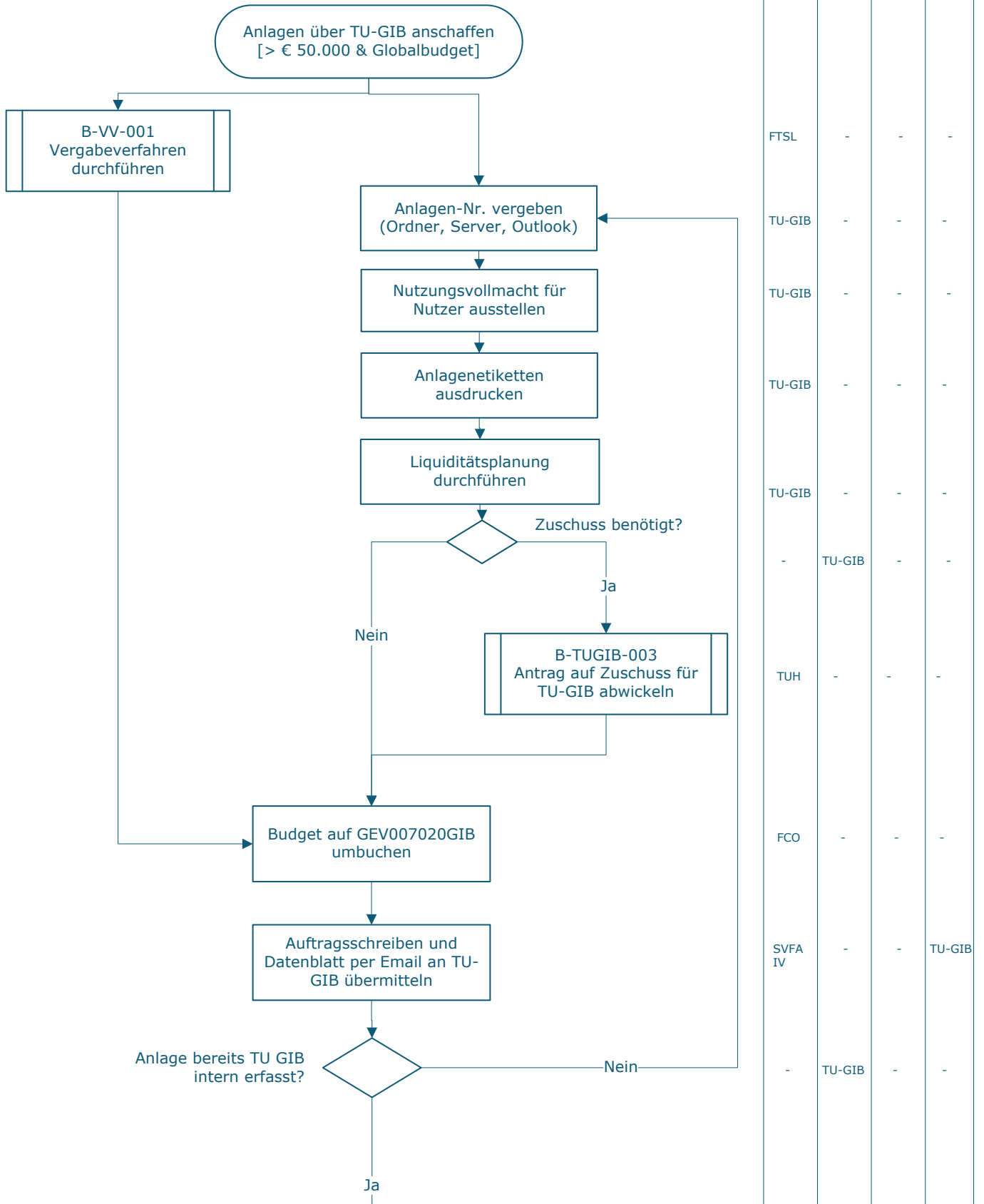
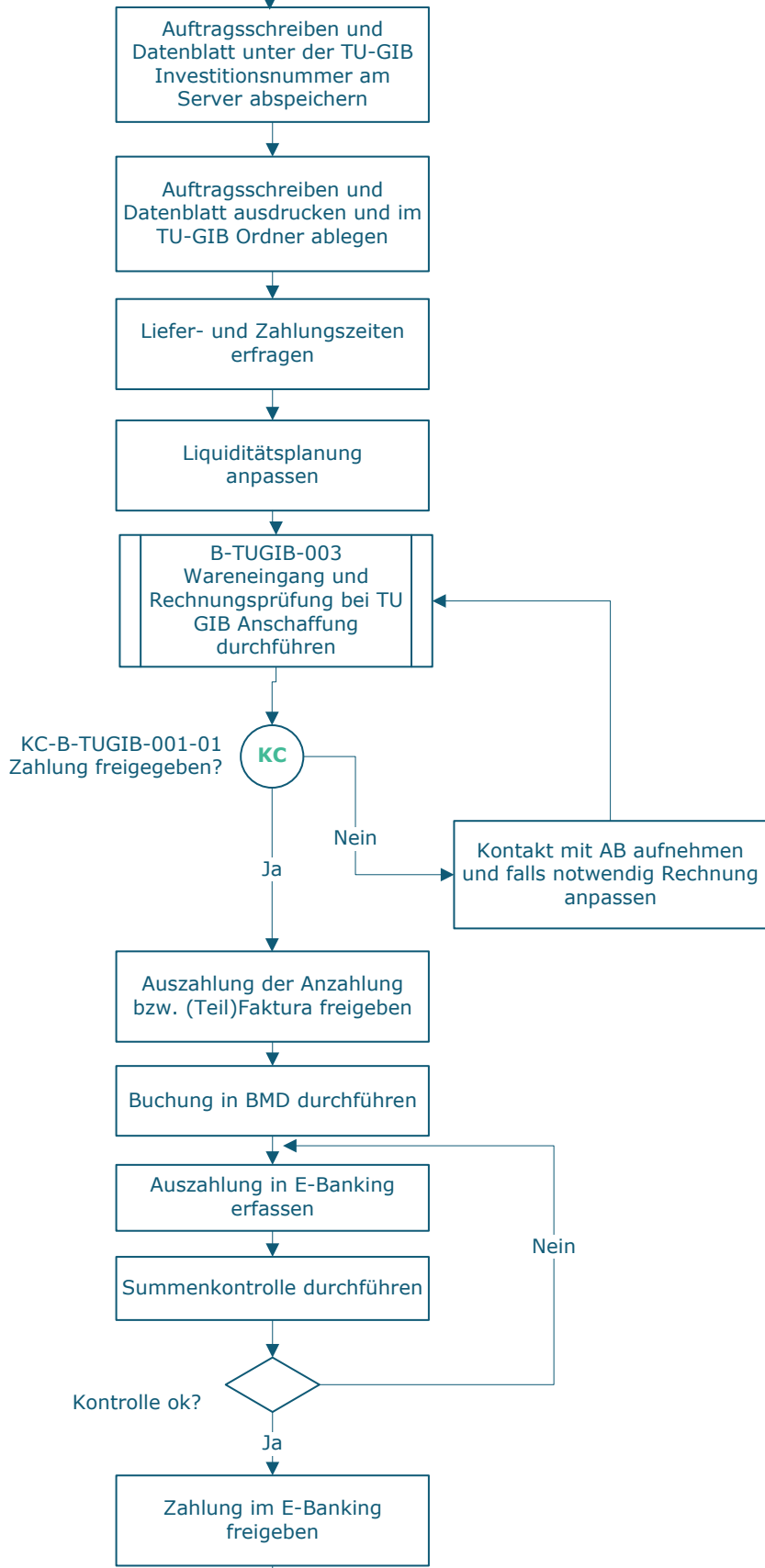


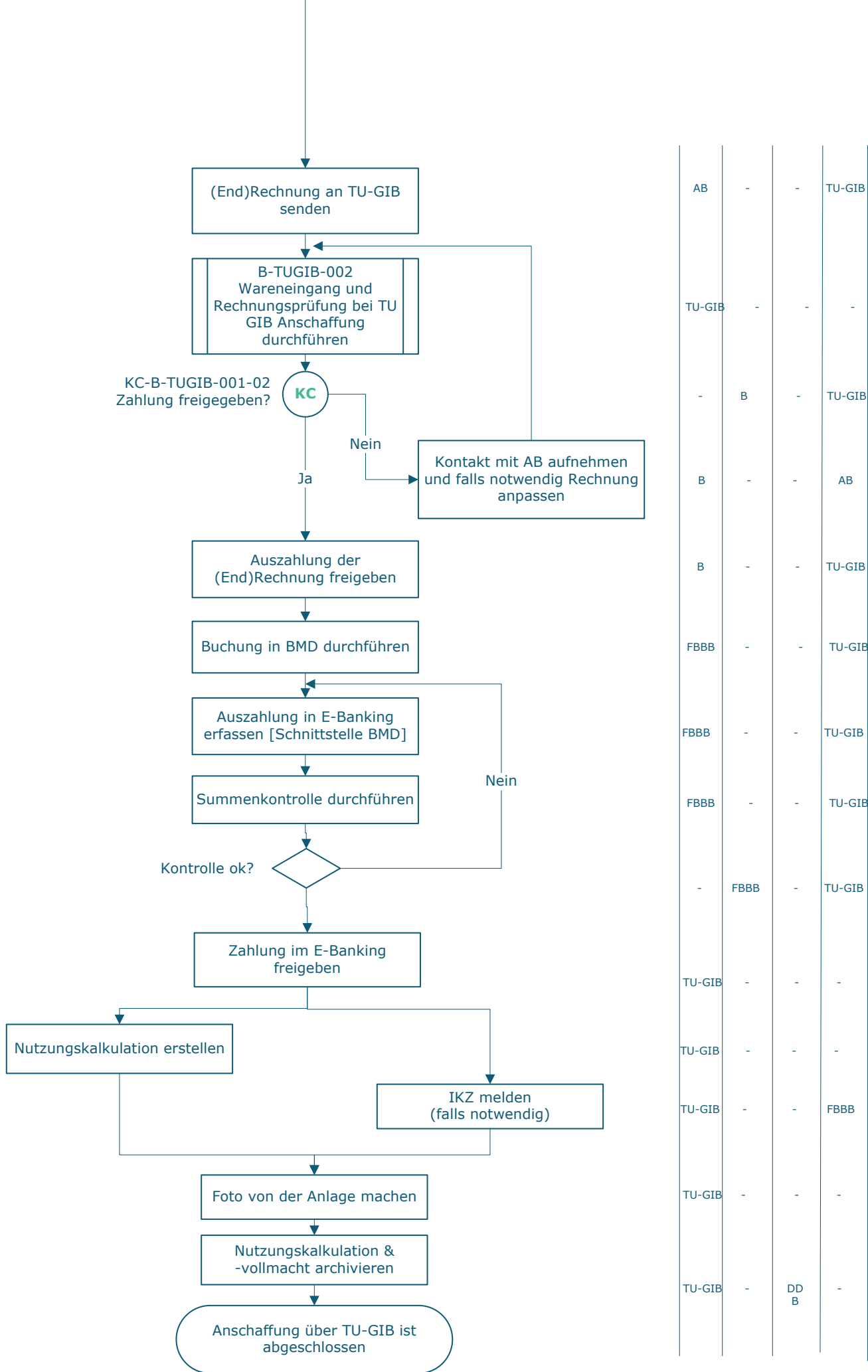
Input	Ablauf	Output	D	E	M	I
-------	--------	--------	---	---	---	---



FTSL	-	-	-
TU-GIB	-	-	-
TU-GIB	-	-	-
TU-GIB	-	-	-
TU-GIB	-	-	-
-	TU-GIB	-	-
TUH	-	-	-
FCO	-	-	-
SVFA IV	-	-	TU-GIB
-	TU-GIB	-	-



TU-GIB	-	-	-
TU-GIB	-	-	-
TU-GIB	-	AB	-
TU-GIB	-	-	-
TU-GIB	-	-	-
-	B	-	TU-GIB
B	-	-	AB
TU-GIB	-	FBBB	-
FBBB	-	-	TU-GIB
FBBB	-	-	TU-GIB
FBBB	-	-	TU-GIB
- GIB	FBBB	-	TU-
TU-GIB	-	-	-



## Legende

---

D ... Durchführung  
E ... Entscheidung  
M ... Mitarbeit  
I ... Information

---

**KC** ... Key Control

---

AB ... Anbieter\_in  
B ... Beschaffer\_in  
FCO ... Finanzen | FAB Controlling  
FBBB ... Finanzen | FAG Bilanzierung, Beteiligungsbuchhaltung und Barzahlungsverkehr  
FTS ... FTI | FAB Forschungs- und Transfersupport  
FTSL ... FTI | FAB Leitung Forschung- und Transfersupport  
IV ... Institutsvorstand  
TU-GIB ... TU Wien Großgeräte Investitions- und Betriebs-GmbH  
DD ... Datenschutz und Dokumentenmanagement  
SVFA ... Services Vizerektorat Forschung und Innovation | FAB Assistenz und Sekretariat  
TUH ... TU Holding

---

## Prozessinformation

---

*Aufgezeichnet:* E. Schmid-Müllegger  
*Prozessverantwortliche\_r:* M. Huber  
*Freigegeben:* M. Kolassa

---

Version: v7  
Datum: 2023-07-13

---