

## ESS Browserkompatibilität Internetexplorer 9 und Firefox 4

falls Sie schon die Browserversionen Internetexplorer 9 oder Firefox 4 verwenden sollten, kann es zu Problemen bei der Verwendung des ESS Portals kommen.

Wenn möglich bitten wir Sie, vorerst noch die Vorgängerversionen Internetexplorer 8 oder Firefox 3.6 zu verwenden.

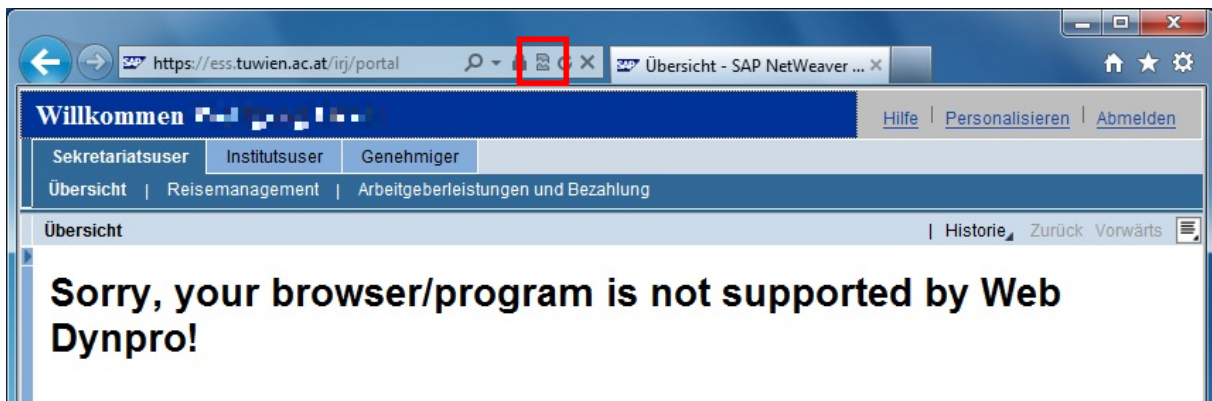
Falls Sie schon ein Browserupdate durchgeführt haben, können Sie durch eine Änderung der Einstellungen die Anzeigeprobleme beseitigen:

### Internetexplorer 9:

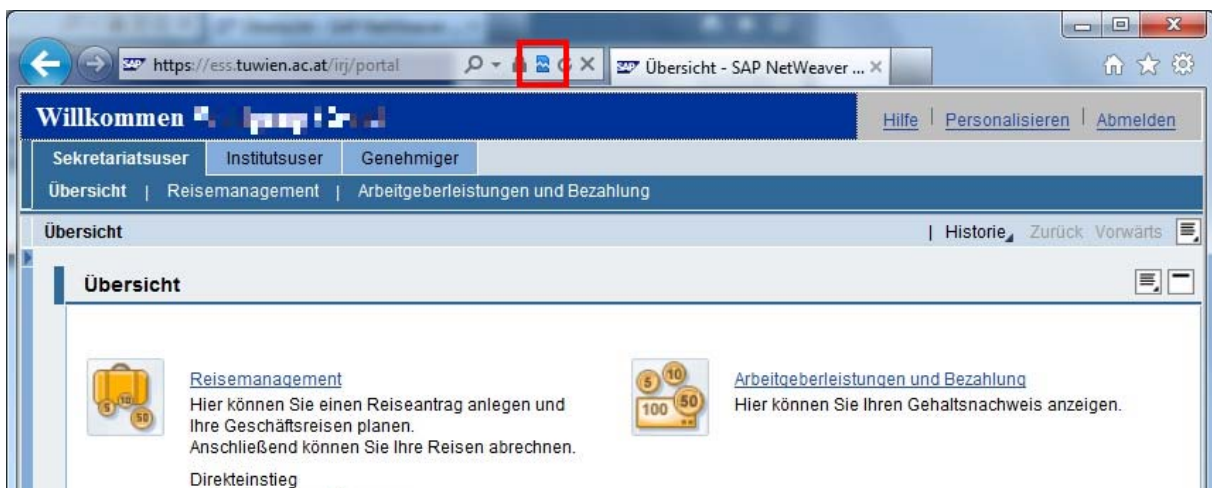
Nach der Anmeldung am ESS Portal erscheint die Fehlermeldung „**Sorry, your browser/program is not supported by Web Dynpro!**“

Diese Fehlermeldung kann die sogenannte „**Kompatibilitätsansicht**“ behoben werden.

Sie können diese über das rot umrandete Symbol in der Adresszeile aktivieren:



Danach sollte das ESS Portal wie gewohnt verfügbar sein:



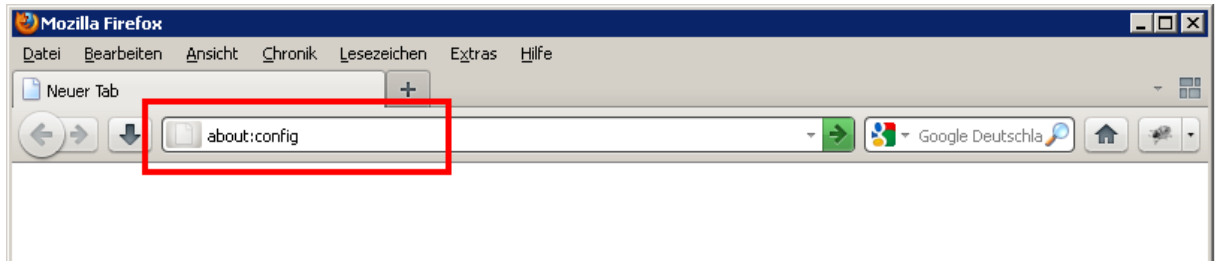
Diese Einstellung müssen Sie nur einmalig vornehmen, der Internetexplorer 9 merkt sich sozusagen diese Option für das ESS Portal.

## Firefox 4:

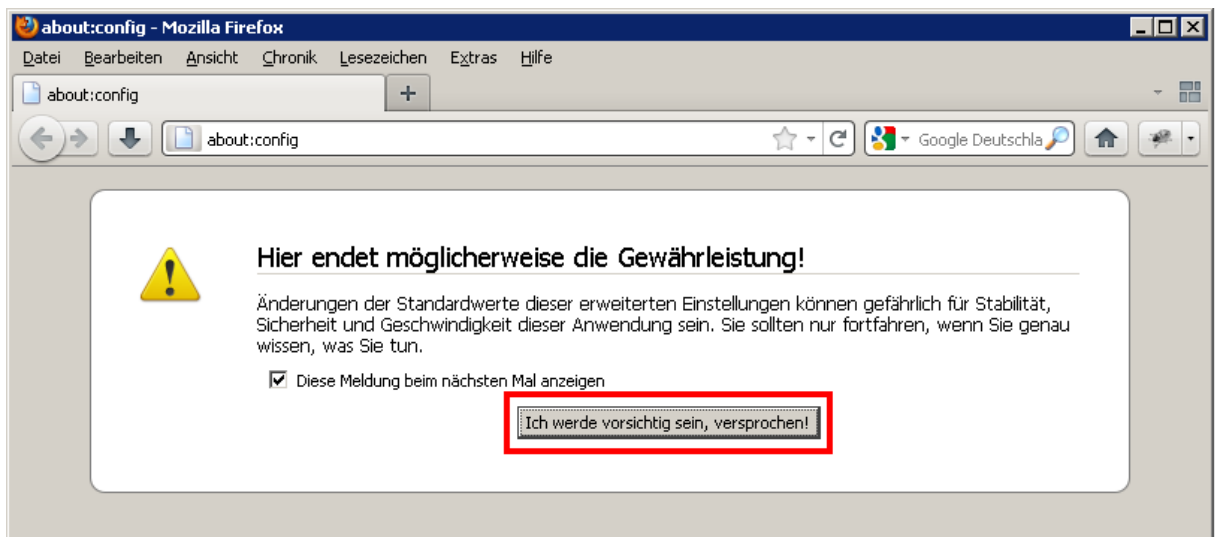
### Variante 1: Konfigurationsänderung

Man kann über eine Systemeinstellung die Browserkennung des Firefox 4 verändern:

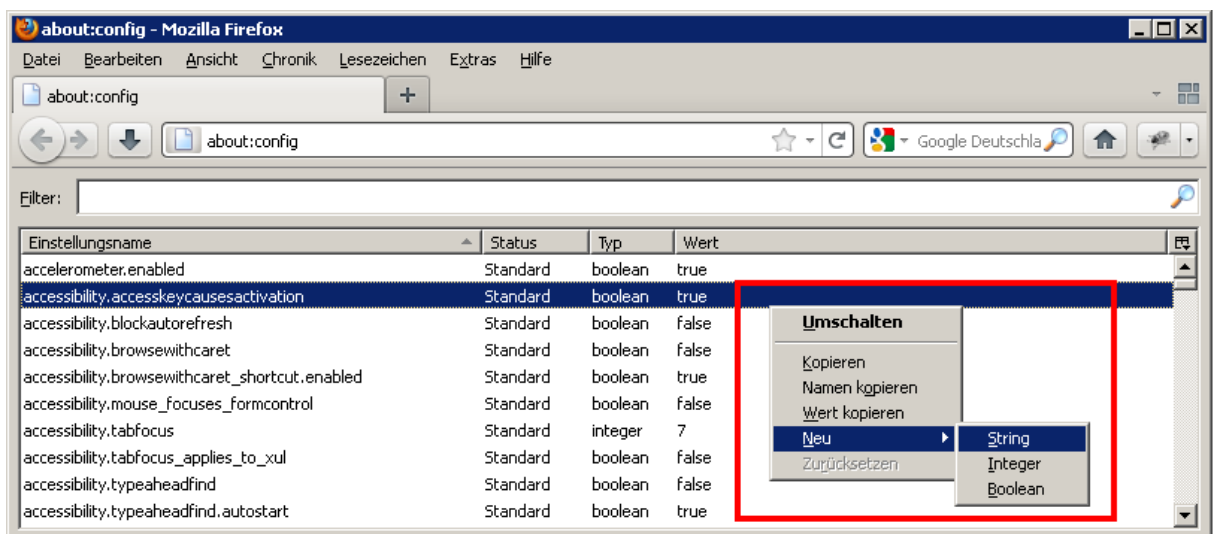
1. „about:config“ in die Adresszeile eingeben



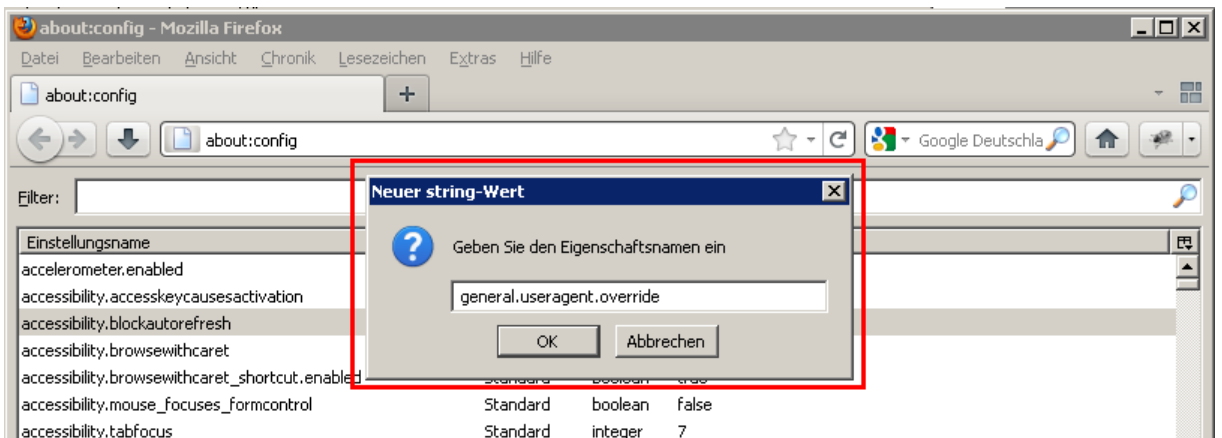
2. Warnmeldung akzeptieren



3. Rechtsklick in die Liste und über das Kontextmenü "Neu->String" auswählen

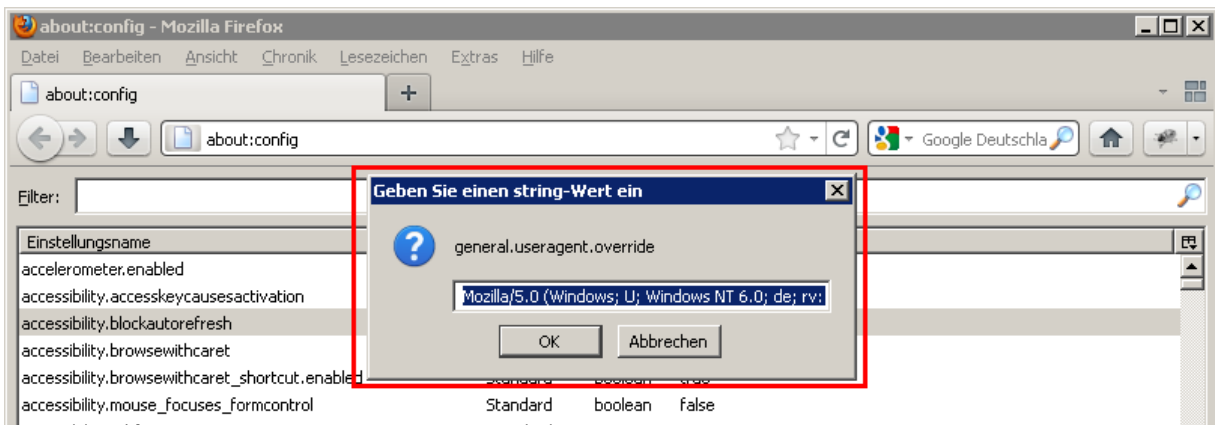


4. als Eigenschaftsname "general.useragent.override" eintragen



5. Als Eigenschaftswertwert kann man z.B. untenstehende Kennung in das Eingabefeld kopieren:

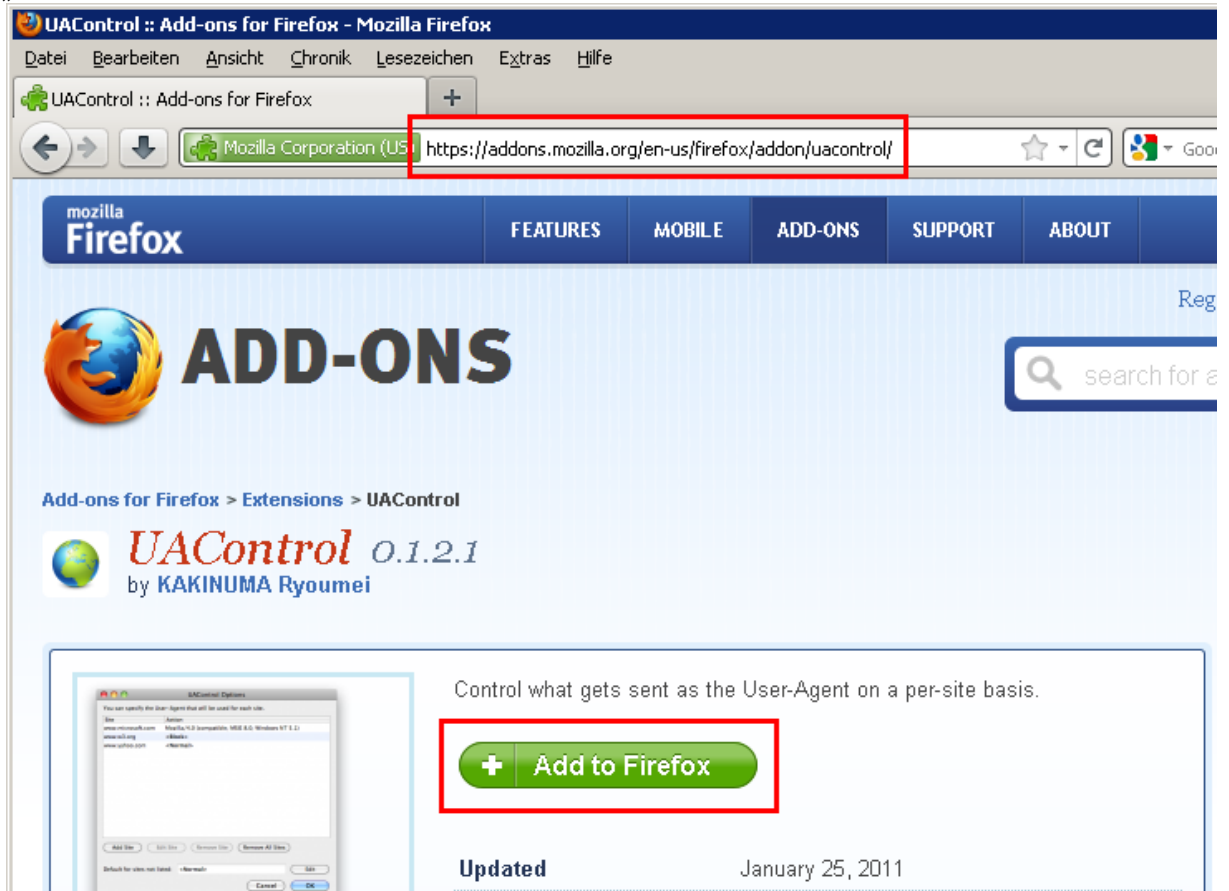
Mozilla/5.0 (Windows; U; Windows NT 6.0; de; rv:1.9.2.16) Gecko/20110319  
Firefox/3.6.16



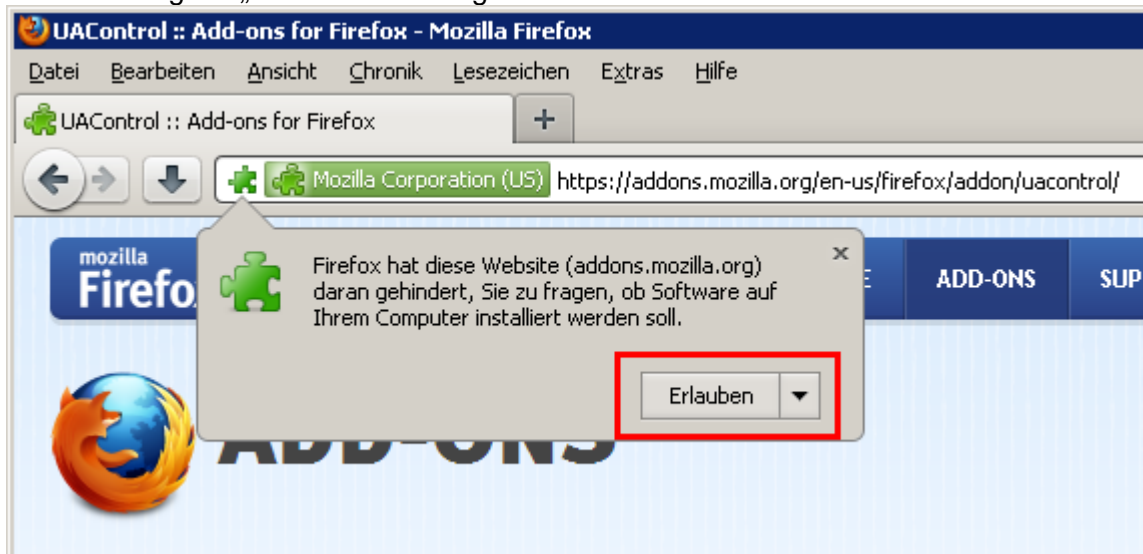
Das ESS Portal sollte nun auch mit Firefox 4 funktionieren.

## Variante 2: Add-on Installation

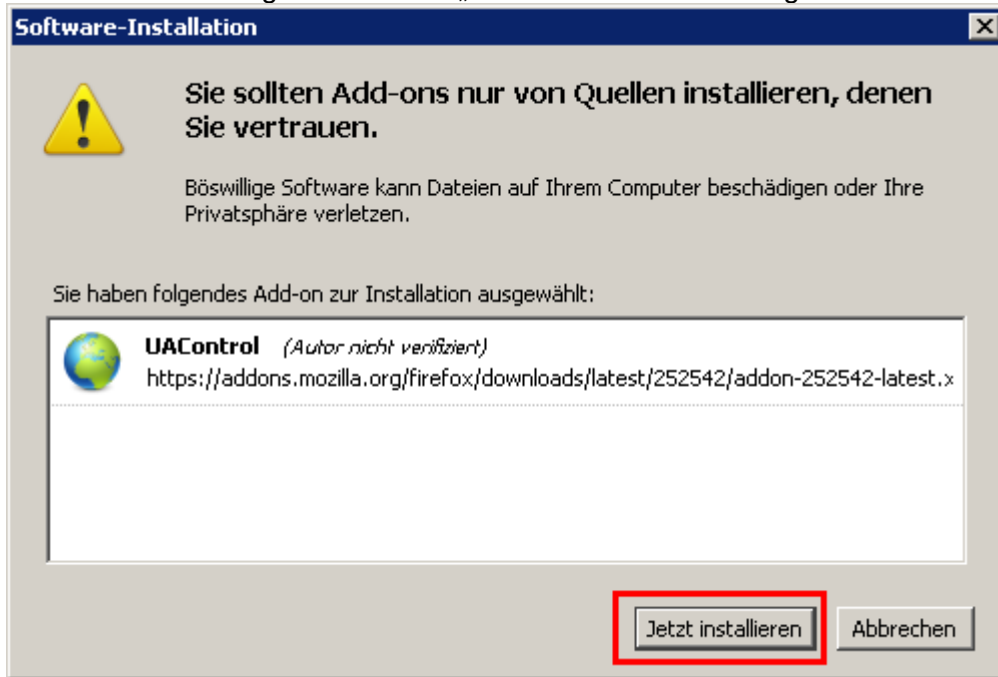
1. Folgende Seite aufrufen: <https://addons.mozilla.org/en-us/firefox/addon/uacontrol/>
2. „Add to Firefox“ anklicken:



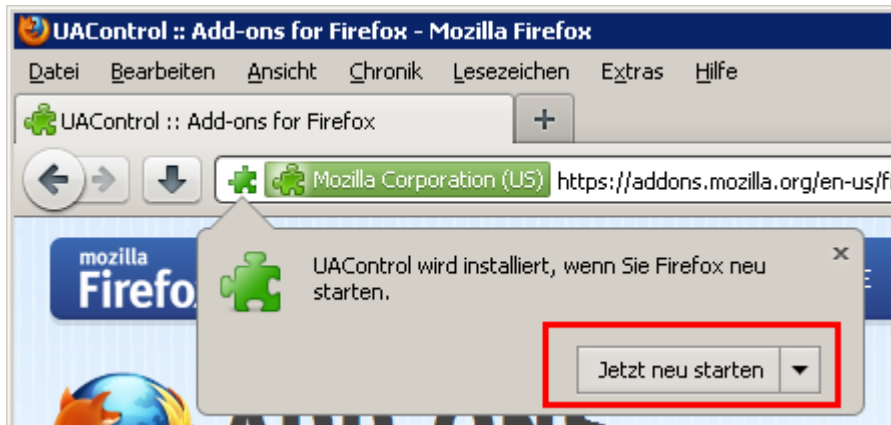
3. Warnmeldung mit „Erlauben“ bestätigen



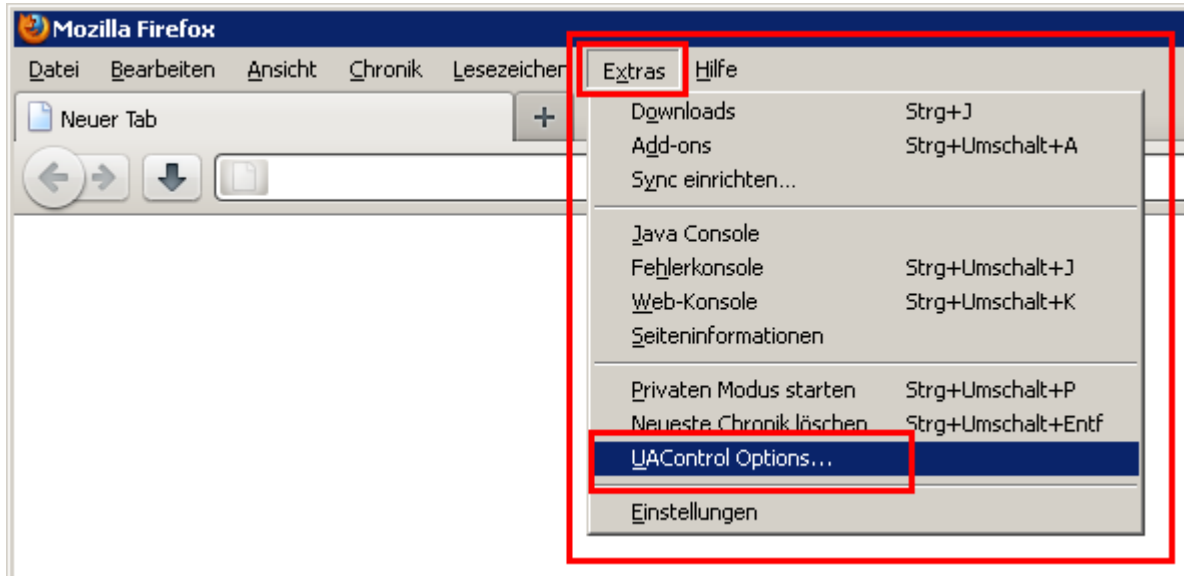
4. Die nächste Meldung ebenfalls mit „Jetzt installieren“ bestätigen:



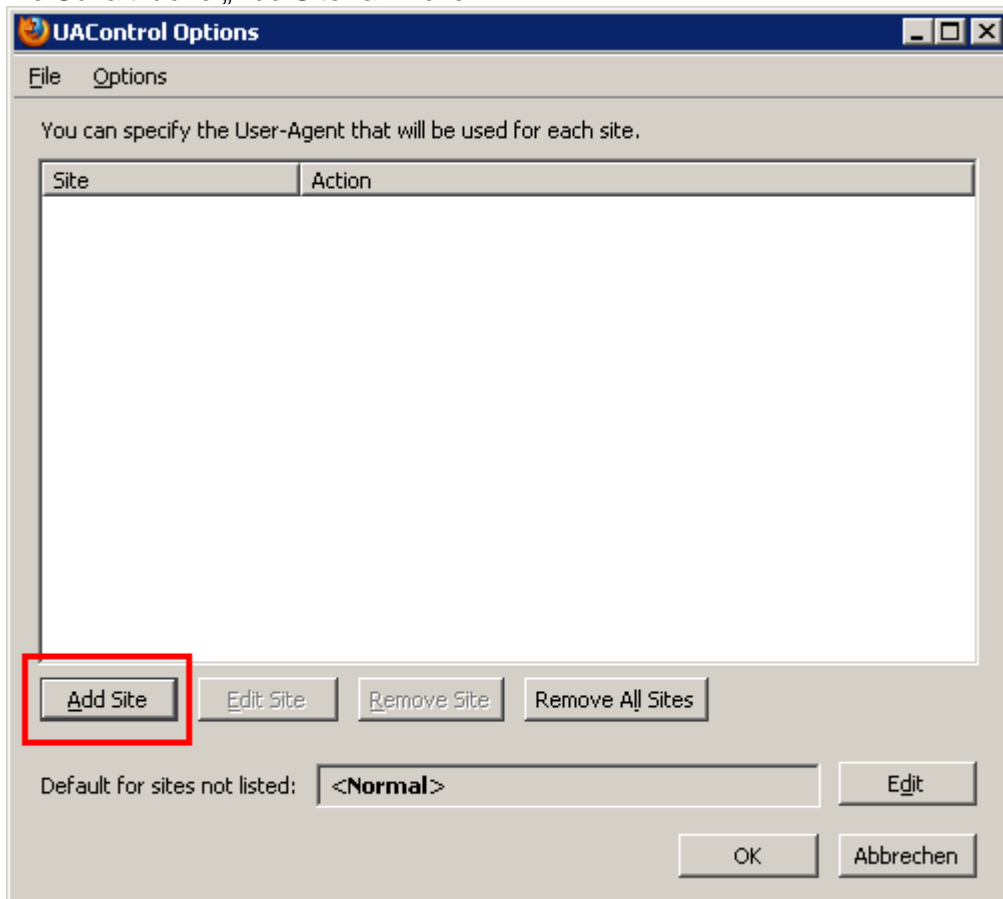
5. Jetzt den Firefox neu starten:



6. Nach dem Firefoxneustart über den Menüpunkt „Extras“ → „UAControl Options...“ aufrufen:



7. Die Schaltfläche „Add Site“ anklicken

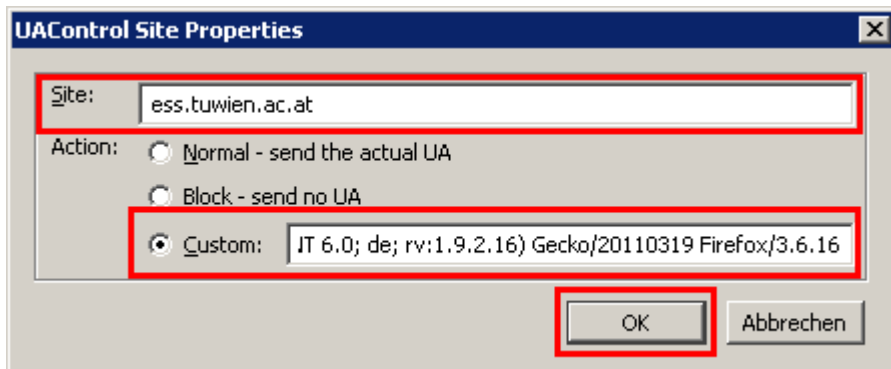


8. Im nachfolgenden Fenster folgende Konfigurationseinstellungen eingeben:

Site:            ess.tuwien.ac.at

Action:         Custom markieren und folgenden Wert in das Feld kopieren

Mozilla/5.0 (Windows; U; Windows NT 6.0; de; rv:1.9.2.16) Gecko/20110319  
Firefox/3.6.16



Die Einstellung mit „OK“ bestätigen.

Das ESS Portal sollte nun auch mit Firefox 4 funktionieren.