

BLICKPUNKT FORSCHUNG:
KREISLAUFWIRTSCHAFT IN DER STADT

St. Corona - Redevelopment eh. Hotel Waldhof

Univ.Prof. Prof. h. c. Dipl.-Ing. Arch. **Dietmar Wiegand**

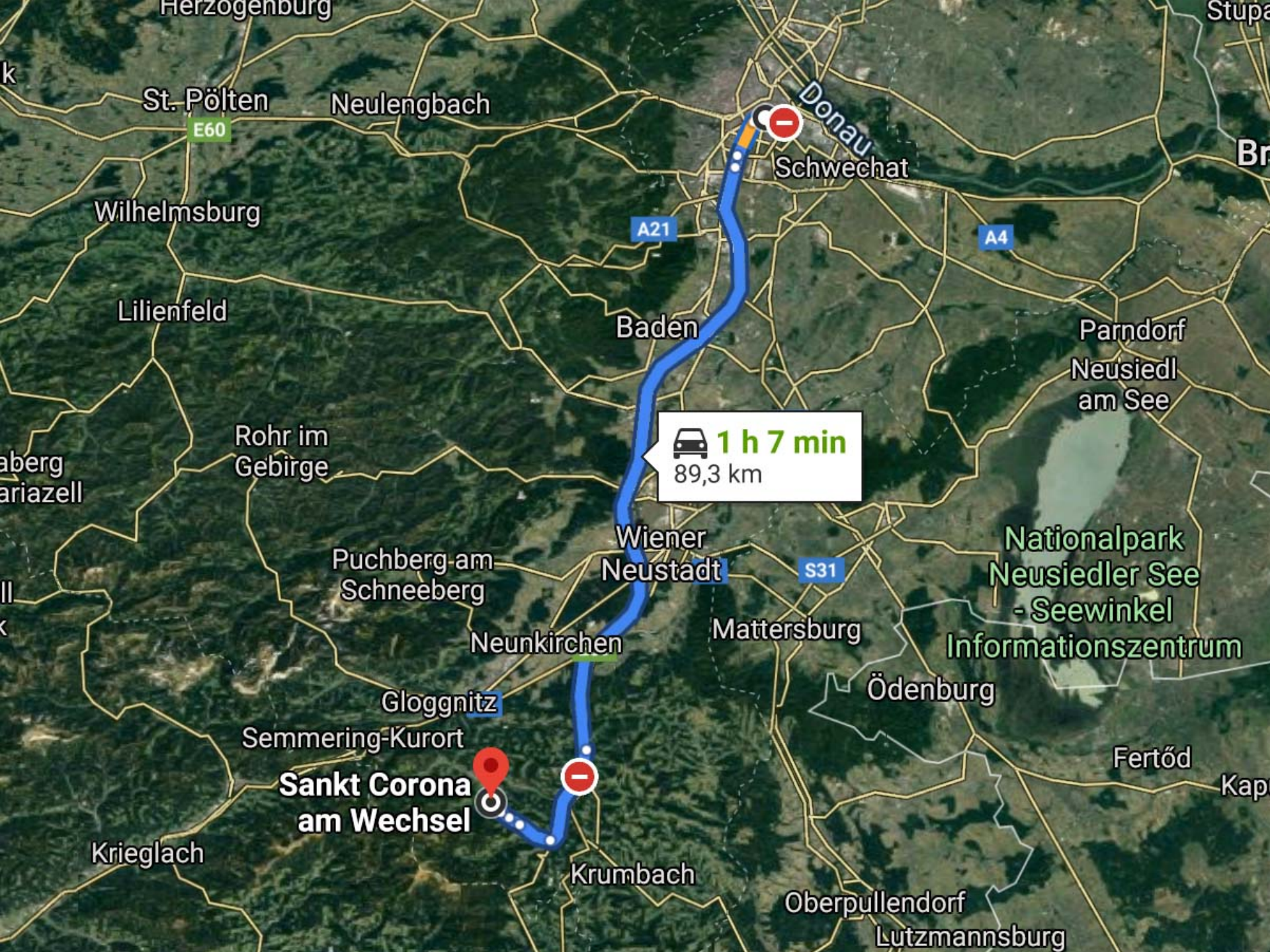
Leiter Forschungsbereich Projektentwicklung TU Wien | Geschäftsführer Movatoo GmbH

dietmar.wiegand@tuswien.ac.at | +43 664 6104993

Ing. Peter Kneidinger

Geschäftsführer materialnomaden GmbH | Vorstand HarvestMAP – Genossenschaft zur
Vermittlung von re:use Bauteilen eG | Geschäftsführer Bauteiler GmbH & Co KG

6. Oktober 2021



St. Pölten

Neulengbach

Schwechat

Wilhelmsburg

Baden

Parndorf
Neusiedl
am See

 **1 h 7 min**
89,3 km

Rohr im
Gebirge

Wiener
Neustadt

Nationalpark
Neusiedler See
- Seewinkel

Puchberg am
Schneeberg

Mattersburg

Informationszentrum

Neunkirchen

Ödenburg

Gloggnitz

Semmering-Kurort

**Sankt Corona
am Wechsel**

Fertöd

Krieglach

Krumbach

Oberpullendorf

Lutzmannsburg

Kreislaufwirtschaft – nicht reden, sondern tun!

38 Zimmer | 120 Jahre alt | umgebaut | aufgestockt | angebaut ...

Was finden wir dort?

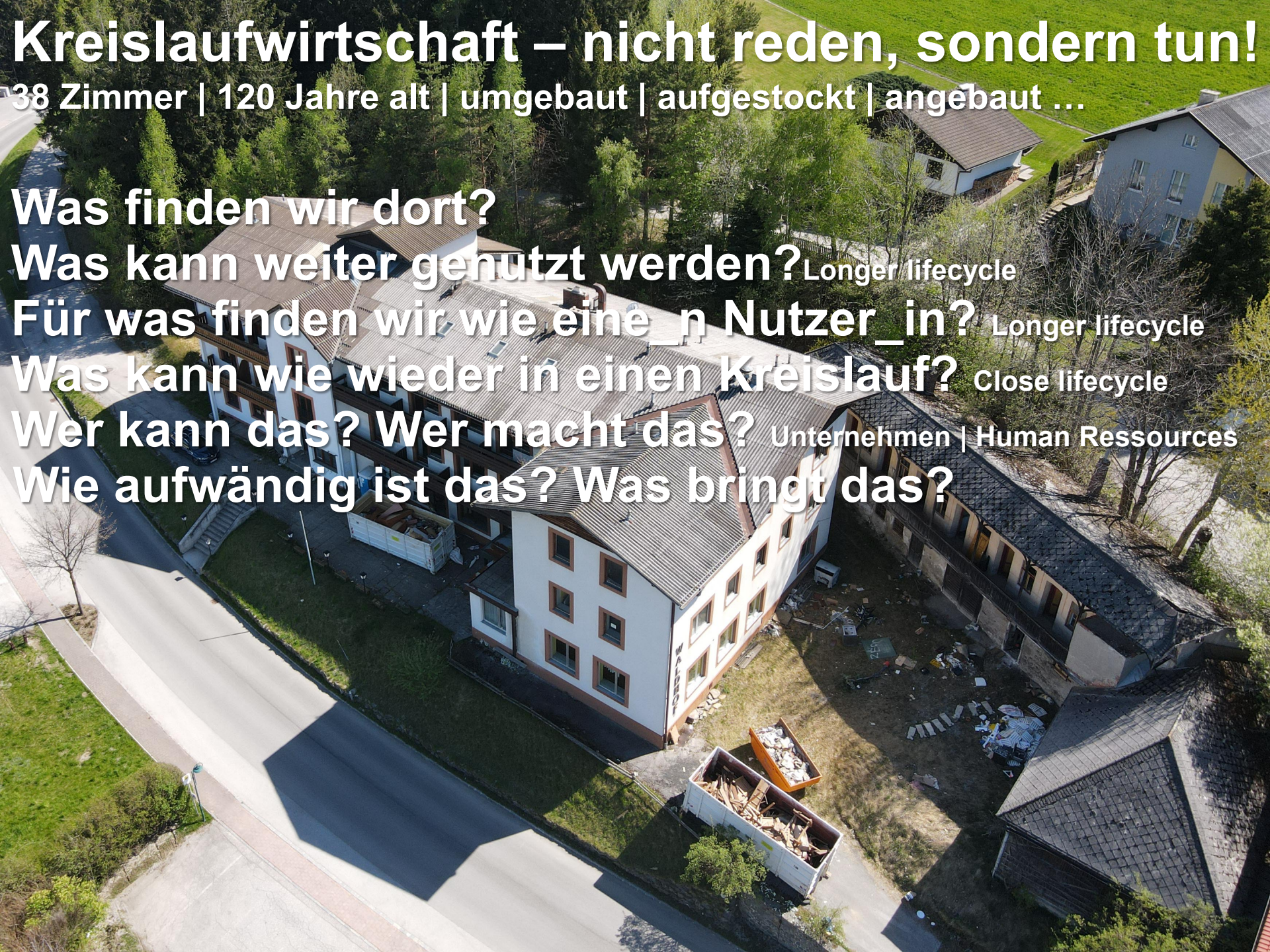
Was kann weiter genutzt werden? Longer lifecycle

Für was finden wir wie eine_n Nutzer_in? Longer lifecycle

Was kann wie wieder in einen Kreislauf? Close lifecycle

Wer kann das? Wer macht das? Unternehmen | Human Resources

Wie aufwändig ist das? Was bringt das?















www.algeco
☎ 02622 434













SAR 100042

80

WU 383 GI

HOOTBOON











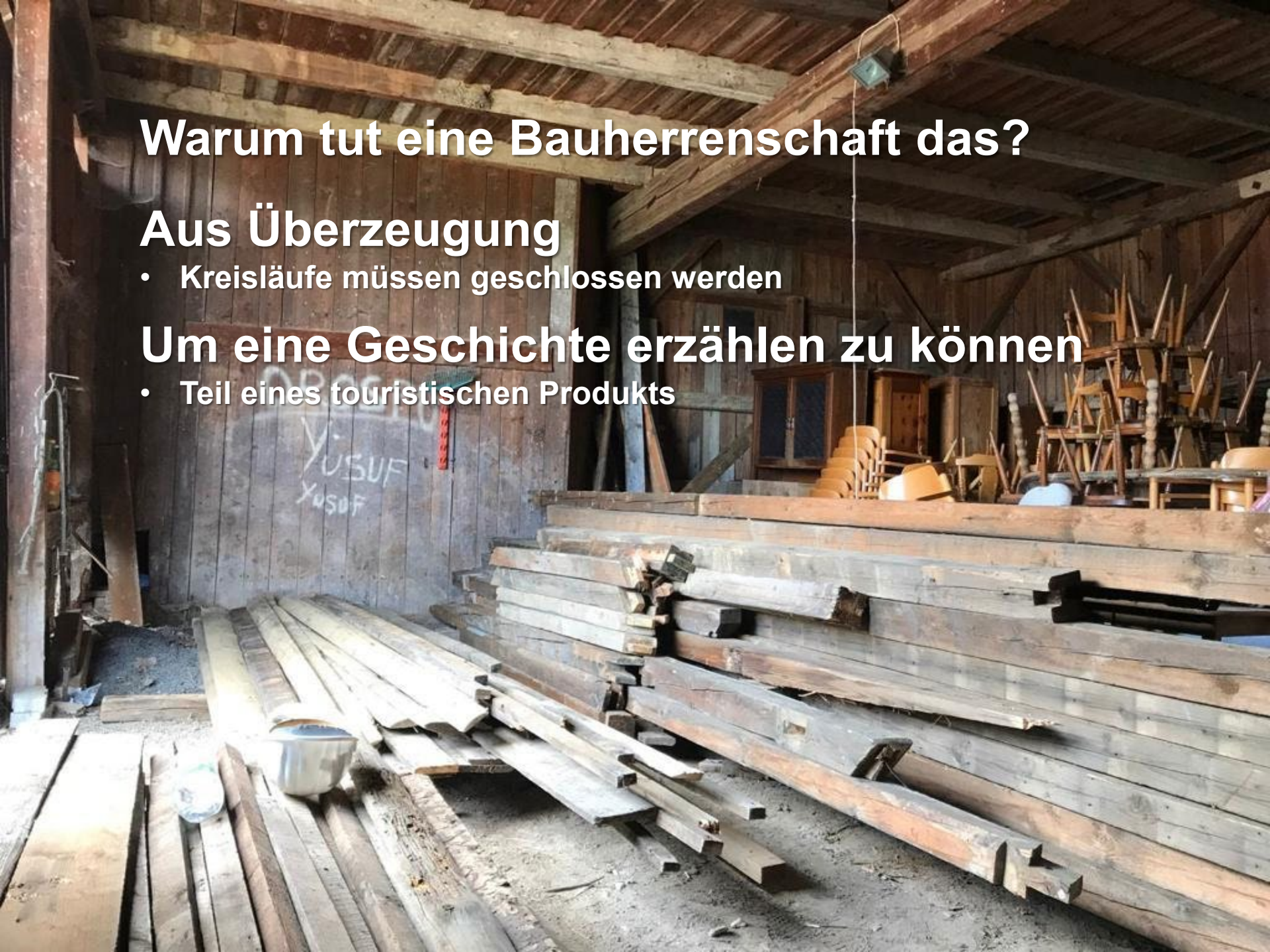
Warum tut eine Bauherrenschaft das?

Aus Überzeugung

- Kreisläufe müssen geschlossen werden

Um eine Geschichte erzählen zu können

- Teil eines touristischen Produkts





Erkenntnisse:

Vermittlungsproblem (B2B, B2C)

- keine geeignete Plattformen für die Vermittlung

Logistikproblem

- Wo lagern?

Ressourcen-/Ausbildungsproblem

- Zu wenig Firmen/Personen, zerstörungsfrei ausbauen können
- Zu wenige Firmen/Personen, die repair, upgrade, resell, remanufacture können

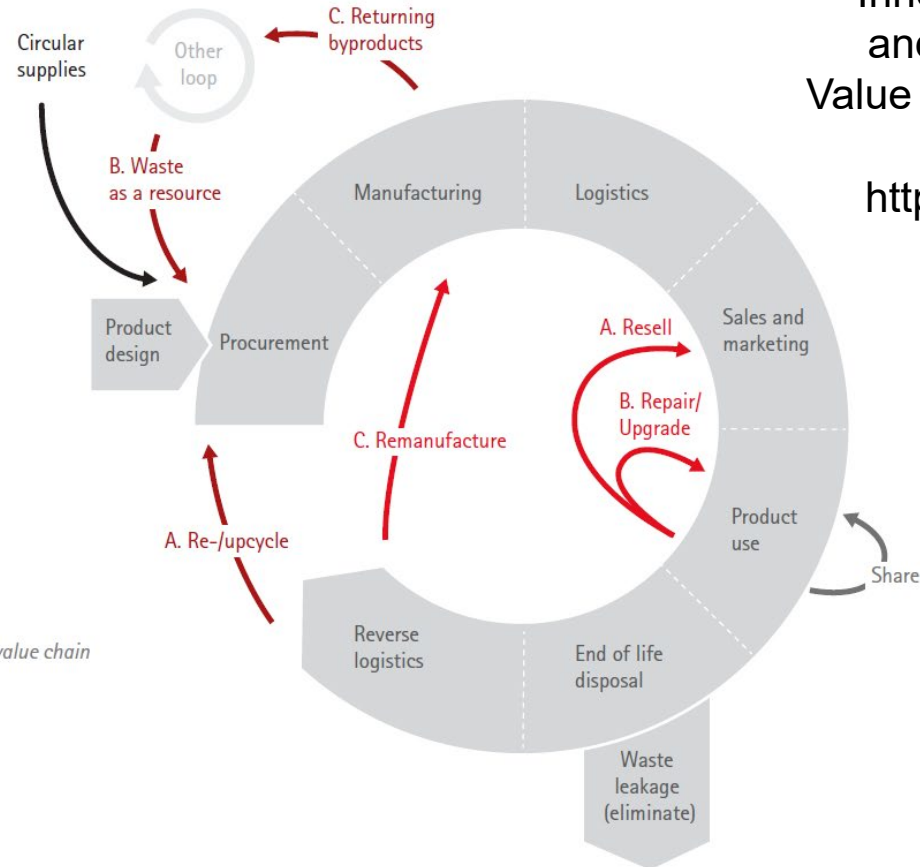
> Geschäftsmodelle und Technologie entwickeln!

Figure 5: The five circular business models

Business Models

- **Circular Supplies:** Provide renewable energy, bio based- or fully recyclable input material to replace single-lifecycle inputs
- **Resource Recovery:** Recover useful resources/energy out of disposed products or by-products
- **Product Life Extension:** Extend working lifecycle of products and components by repairing, upgrading and reselling
- **Sharing Platforms:** Enable increased utilization rate of products by making possible shared use/access/ownership
- **Product as a Service*:** Offer product access and retain ownership to internalise benefits of circular resource productivity

* Can be applied to product flows in any part of the value chain



Quelle: „Circular Advantage
Innovative Business Models
and Technologies to Create
Value in a World without Limits
to Growth”
<https://www.accenture.com/>

A workshop with a wooden ceiling and walls. The floor is concrete. There are several stacks of wooden chairs and tables. A large blue sheet is leaning against a stack of chairs in the center. A white cord hangs from the ceiling. The text is overlaid in the center of the image.

wiegand@tuwien.ac.at
kneidinger@materialnomaden.at