

# Retrofit\_LABsVienna: ressourcenschonende Nachrüstung von städtischen Wohnquartieren

## Forschungsinitiative Retrofitting Wien

Ass. Prof. DI. Dr. techn. Dr.h.c. Andreas Hofer Forschungsbereich Städtebau, TU Wien

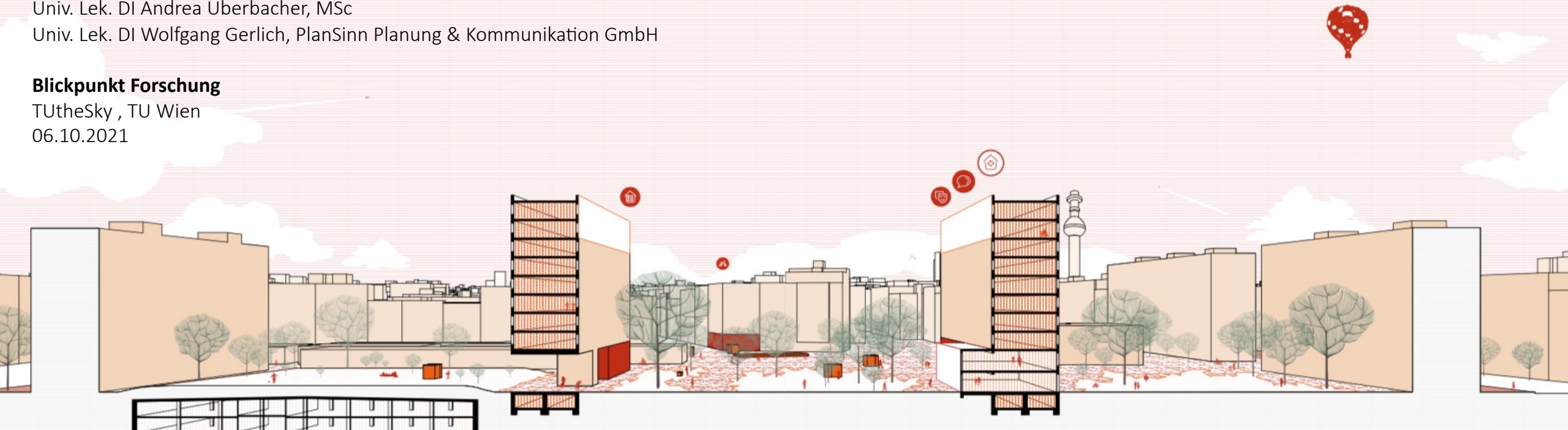
Univ. Lek. DI Andrea Überbacher, MSc

Univ. Lek. DI Wolfgang Gerlich, PlanSinn Planung & Kommunikation GmbH

## Blickpunkt Forschung

TUtheSky, TU Wien

06.10.2021



# RE-THINK RE-DUCE RE-CYCLE RE-USE

Im Kreislauf bleiben...

„Die Kreislaufwirtschaft ist ein Modell der Produktion und des Verbrauchs, bei dem bestehende Materialien und Produkte so lange wie möglich geteilt, geleast, wiederverwendet, repariert, aufgearbeitet und recycelt werden. Auf diese Weise wird der Lebenszyklus der Produkte verlängert (Europäische Kommission, 2021)“.



RE-THINK  
RE-DUCE  
RE-CYCLE  
RE-USE

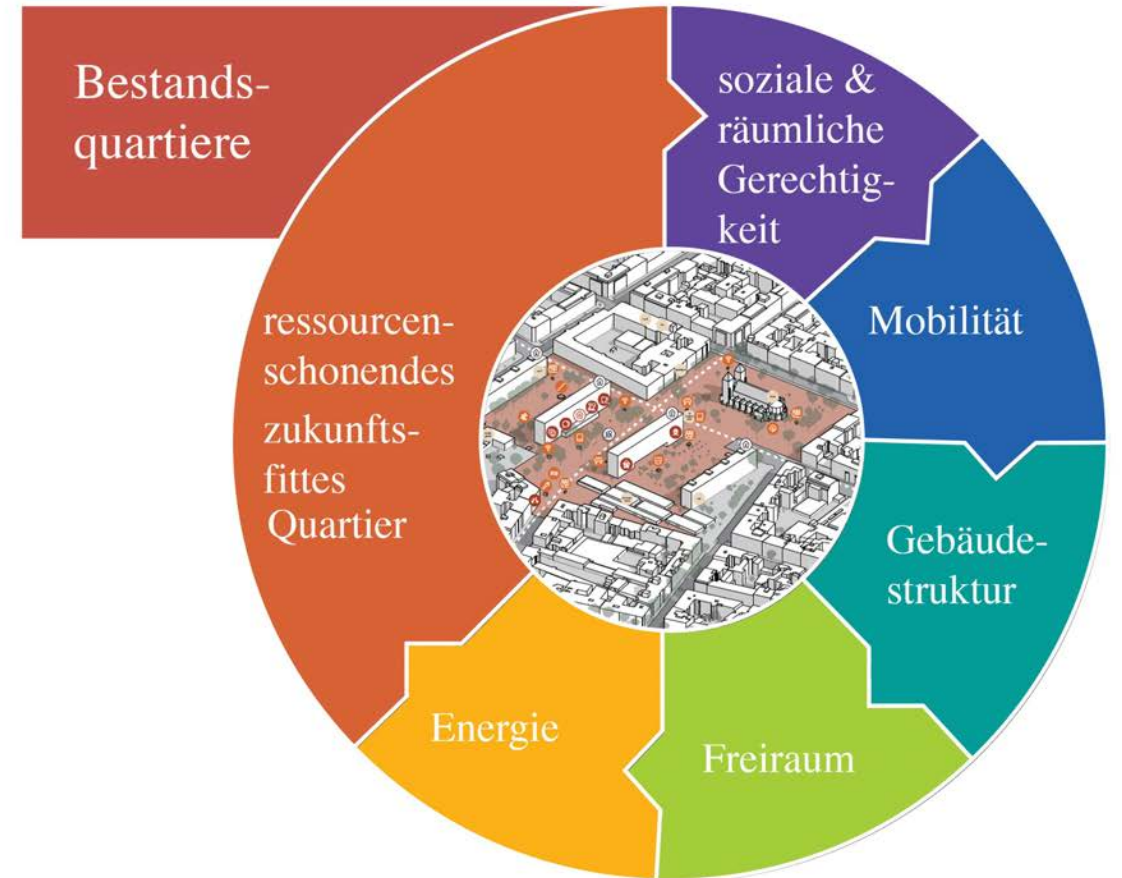
Im Kreislauf bleiben...

RE-TROFIT

Was bedeutet Retrofitting?

„Der Begriff „Retrofitting“ bedeutet generell, gealterte Strukturen mit Zukunftspotenzial durch gezielte Interventionen und unter größtmöglicher Schonung von Ressourcen zukunftsfit zu machen (Hofer, Überbacher, Gerlich, 2021)“.

Retrofitting



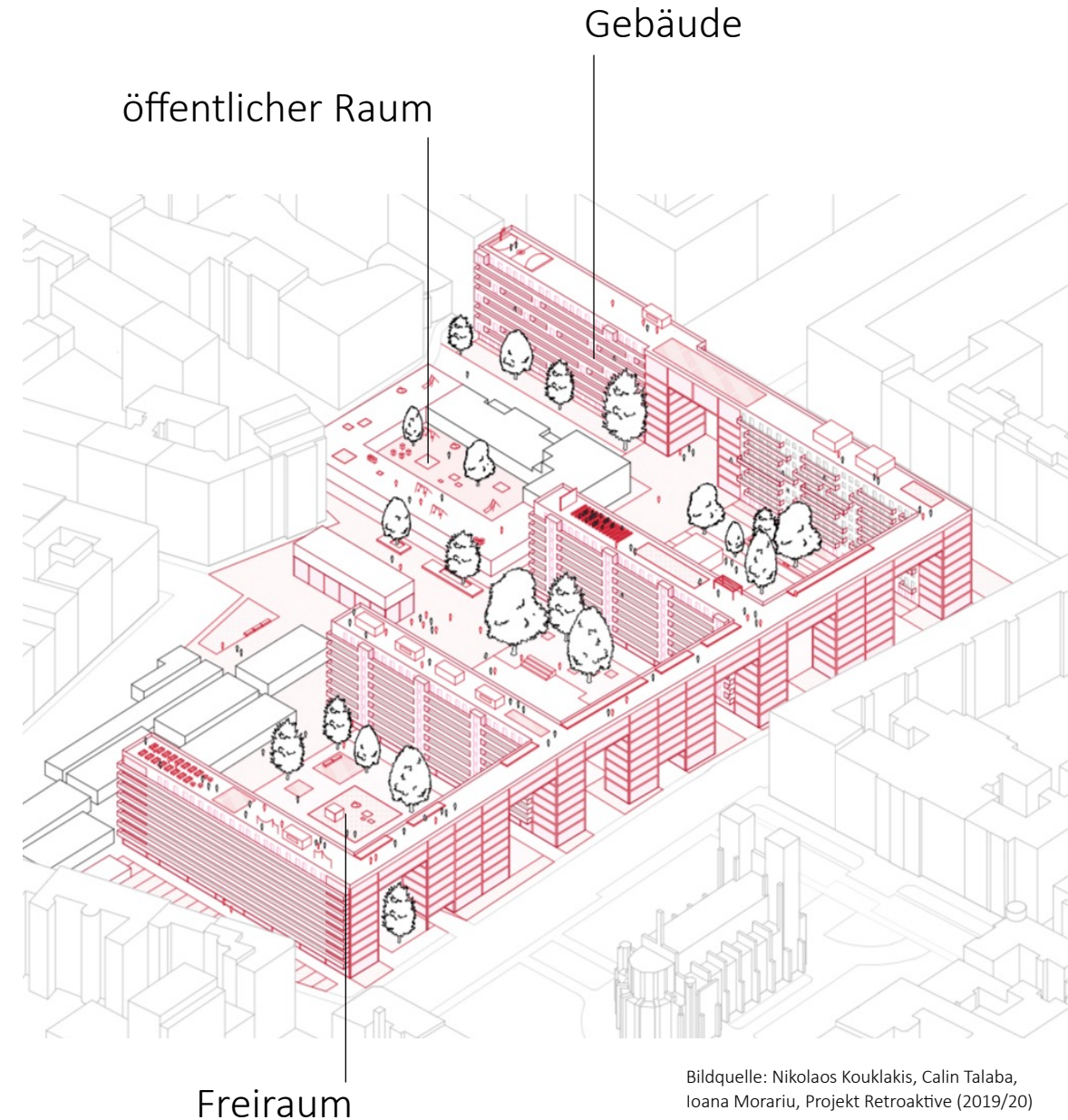
Aspekte für des ressourcenschonenden Nachrüsten von Bestandsquartieren.  
© Forschungsinitiative Retrofitting Wien, Andrea Überbacher (2021).

# RETROFITTING IM STÄDTEBAU

planen / bauen / Nachkriegsmoderne

„Im Städtebau sind damit Interventionen im Sinn von Erneuerung und **Nachrüstung von Gebäuden, Freiräumen und öffentlichen Räumen** unter größtmöglicher Beibehaltung der vorhandenen **städtetypischen und sozialen Strukturen** verstanden (Hofer, Überbacher, Gerlich, 2021)“.

- Wertschätzung eines bestehenden Systems / ...
  - ressourcenschonender als Neuerrichtung
  - geringer Materialverbrauch / Zeitaufwand / Verfahrensdauer /
  - geringeres Investment / Schulungsaufwand / ...
- 
- klimaadaptive Gestaltung
  - Reduktion CO2-Verbrauch
  - sozial nachhaltige Gestaltung (Freiraum/Gebäude...)
  - lokale Ökonomien



Bildquelle: Nikolaos Kouklakis, Calin Talaba, Ioana Morariu, Projekt Retroaktive (2019/20)

# RETROFITTING INTERNATIONAL

Amsterdam South-East , Bijlmermeer / DeFlat Kleiburg

XVW architects



Bijlmer before renewal



Bijlmer after renewal



Pic.: axonometry of Kleiburg, arch daily - URL: <https://www.archdaily.com/806243/deflat-nl-architects-plus-xvw-architectuur>, 20.03.2019



Städtebau TU Wien

PlanSinn.at  
Planung & Kommunikation

A. ÜBERBACHER

Quelle: 2013 ff. XVW architectuur,  
NL Architects; xvwarchitectuur.nl  
nlarchitects.nl

# RETROFITTING INTERNATIONAL

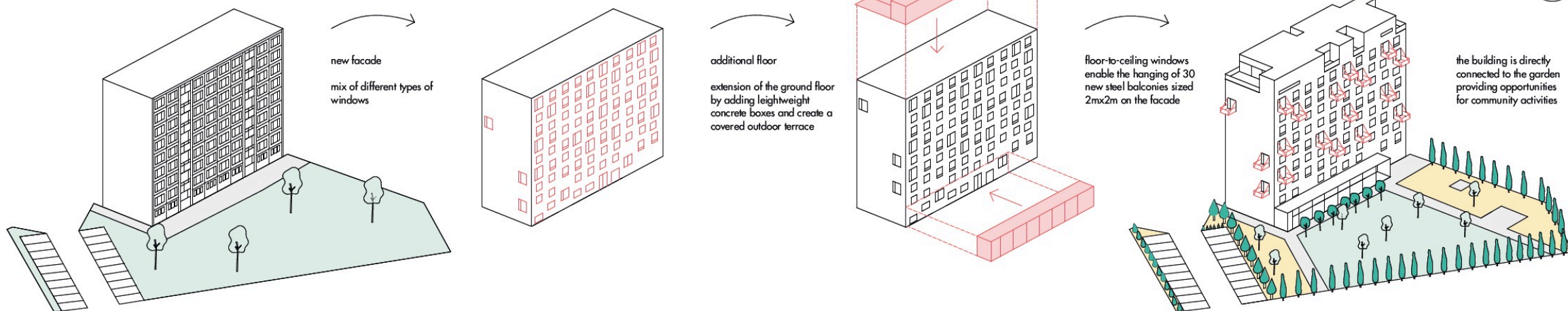
MODIFICATION BUILDING

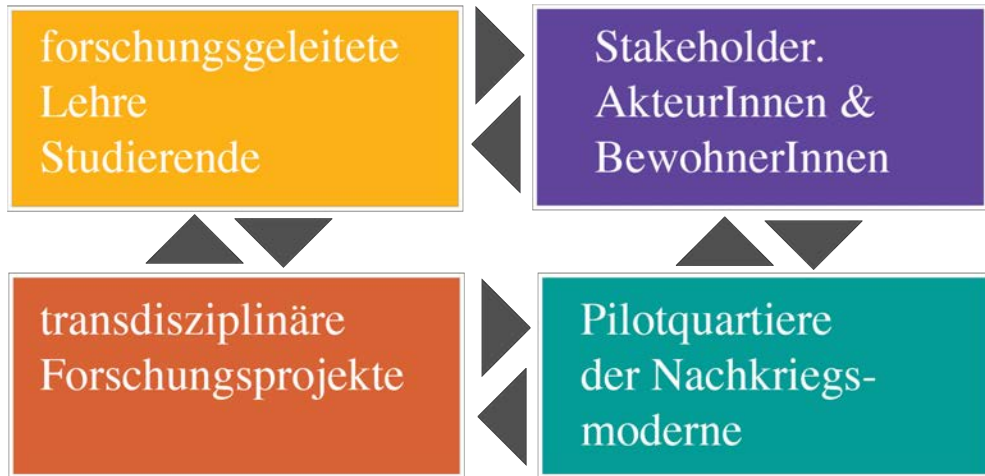


GutGut Architects (2016)



PROCESS TRANSFORMAZION





## Bisherige Projekte Projekte

2019/20	Retrofit_20 Brigittenau	akademisches Projekt
2020/21	Retrofit_LABs Vienna: Digitales Online Modul	Transdisziplinäres Forschungsprojekt (Vorstudie)
2021/22	Retrofit_20B_LändeNordWest	akademisches Projekt

## Kurzvorstellung von zwei Projekten





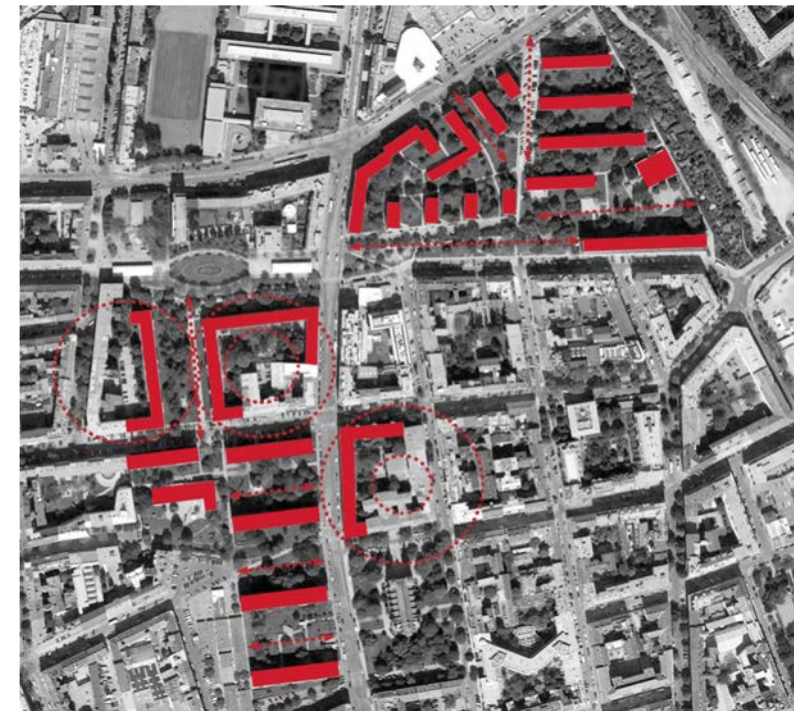
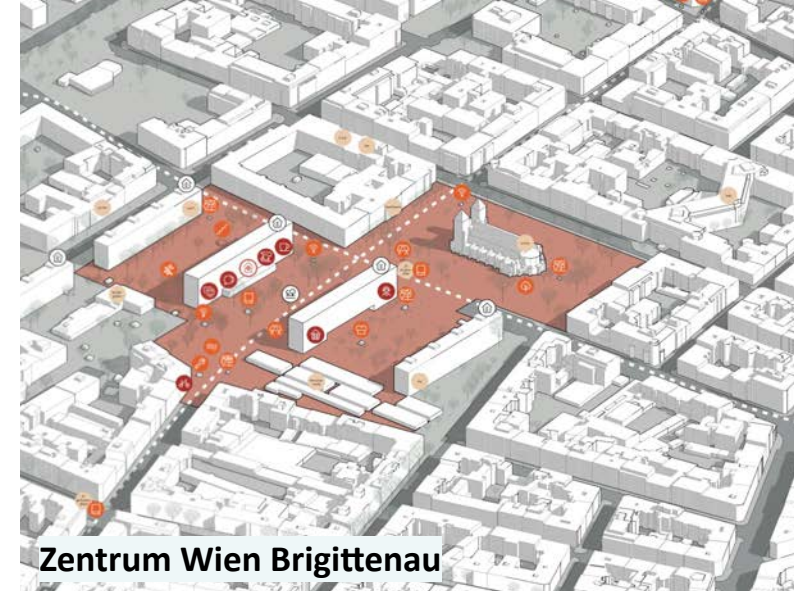
PROJEKT  
RETROFIT\_20  
Brigittenuau

Akad. Projekt TU Wien 2019-20



# Kontext Retrofit\_20 Brigittenau

- Quartier \_ Bezirkszentrum Brigittenau, 5 Gemeindebauten u. zugehörige Freiräume im Zentrum von Brigittenau
- städtebauliches Potenzial Gemeindebauten (1950er und 1960er Jahre) und deren Freiräume
- Retrofitting unter größtmöglicher Beibehaltung der vorhandenen Strukturen & Adaptierung für aktuelle und künftige Anforderungen ihrer Nutzer\*Innen.
- Studierende und Lehrende des FB Städtebau & PlanSinn sowie Akteur\*Innen im Bezirk & Institutionen der Wiener Stadtplanung

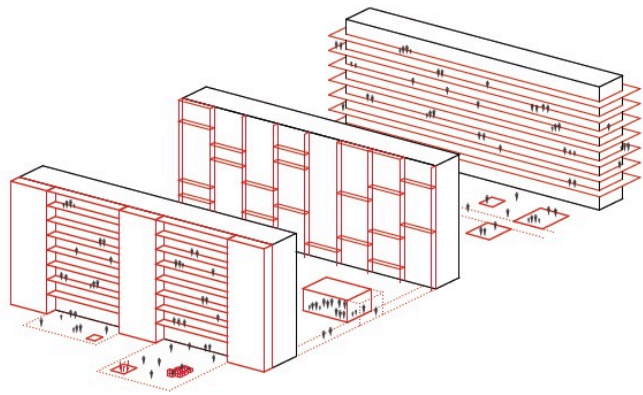


© retrofit\_20 brigittenau 2019-2021.

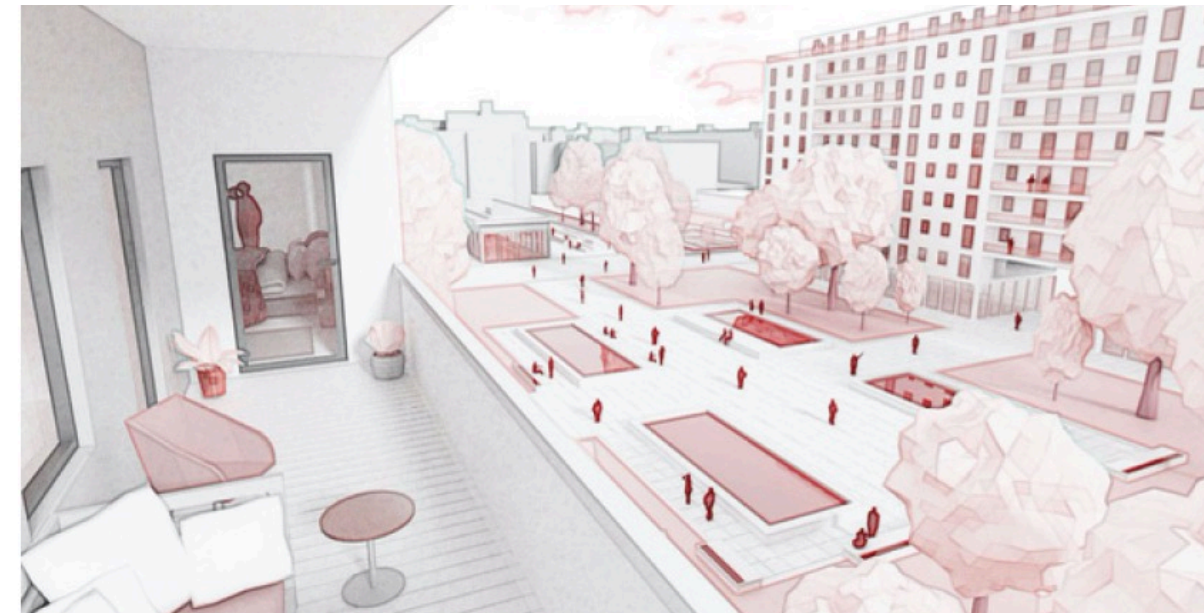
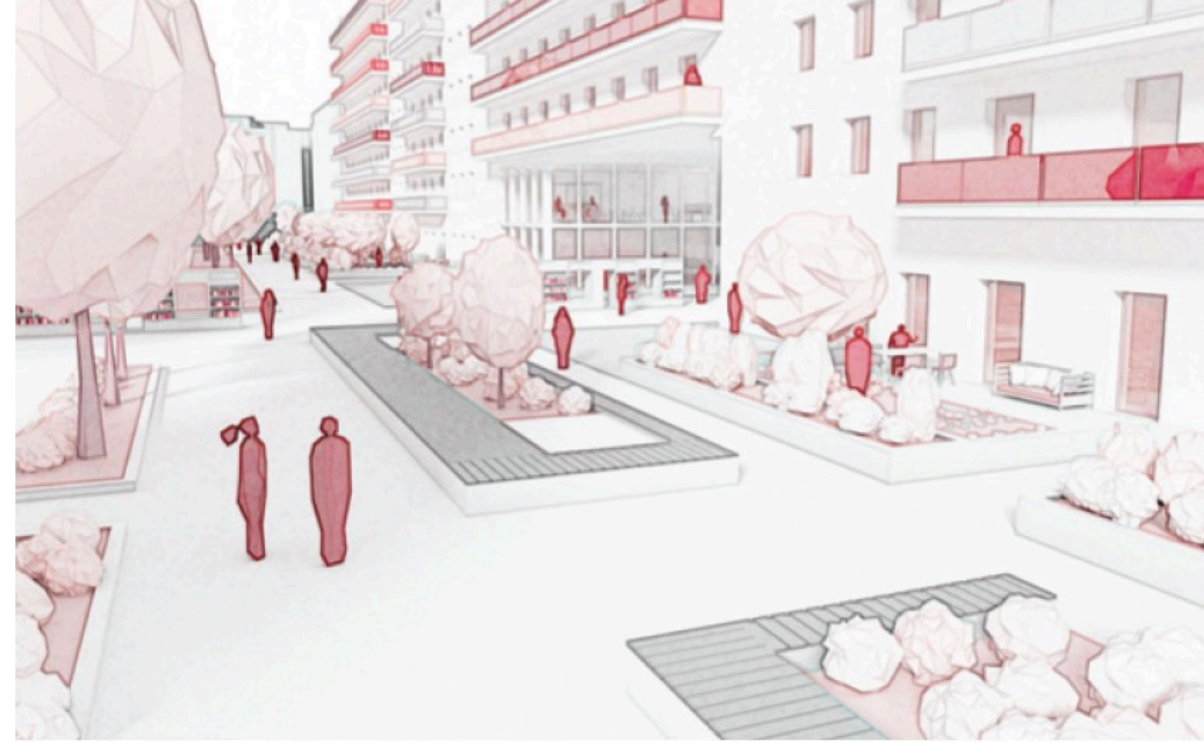
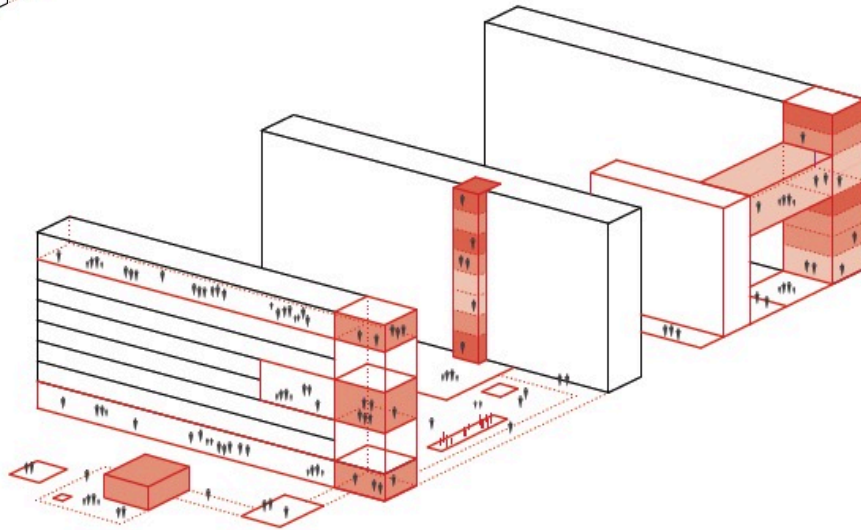


# Ergebnisse Retrofit\_20 Brigittenau

Projekt Retroaktive von  
Nikolaos Kouklakis, Calin Talaba, Ioana Morariu (2019/20).



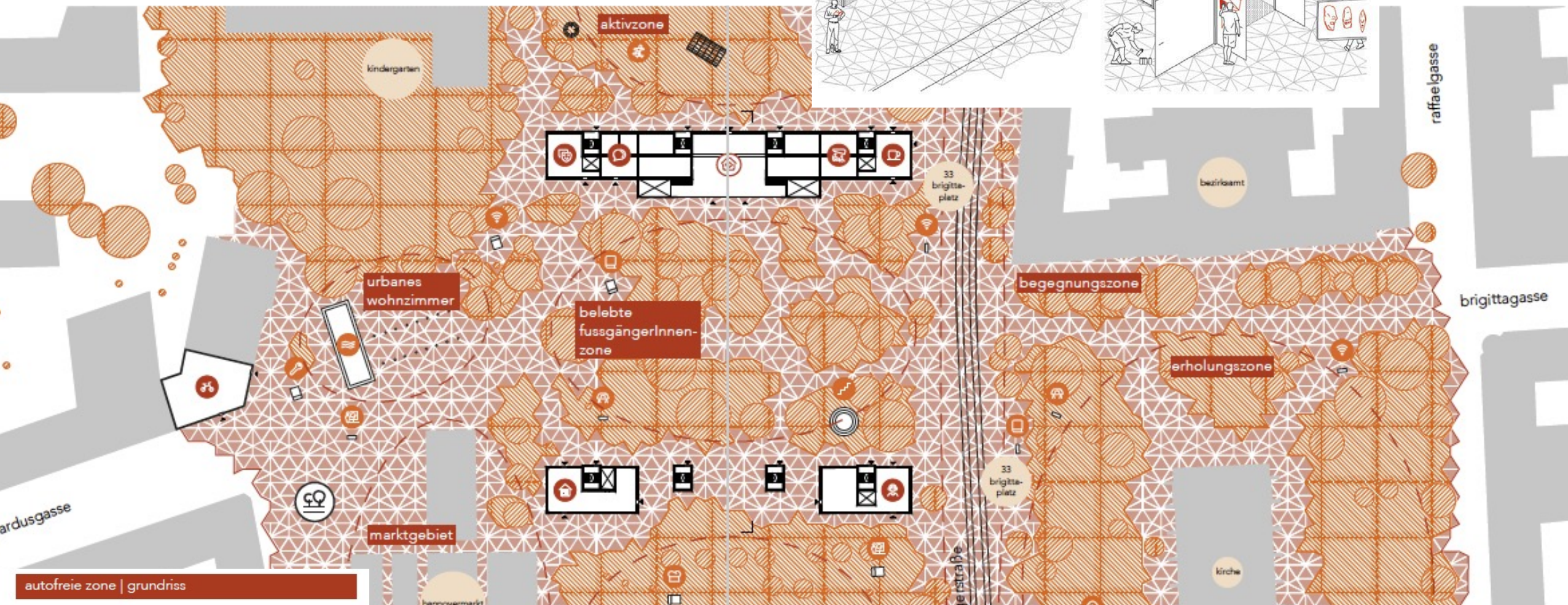
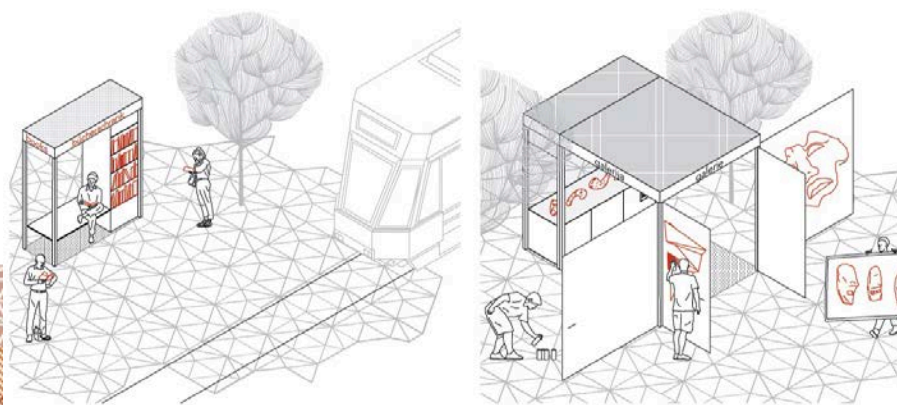
RETROACTIVE



# Ergebnisse Retrofit\_20 Brigittenau

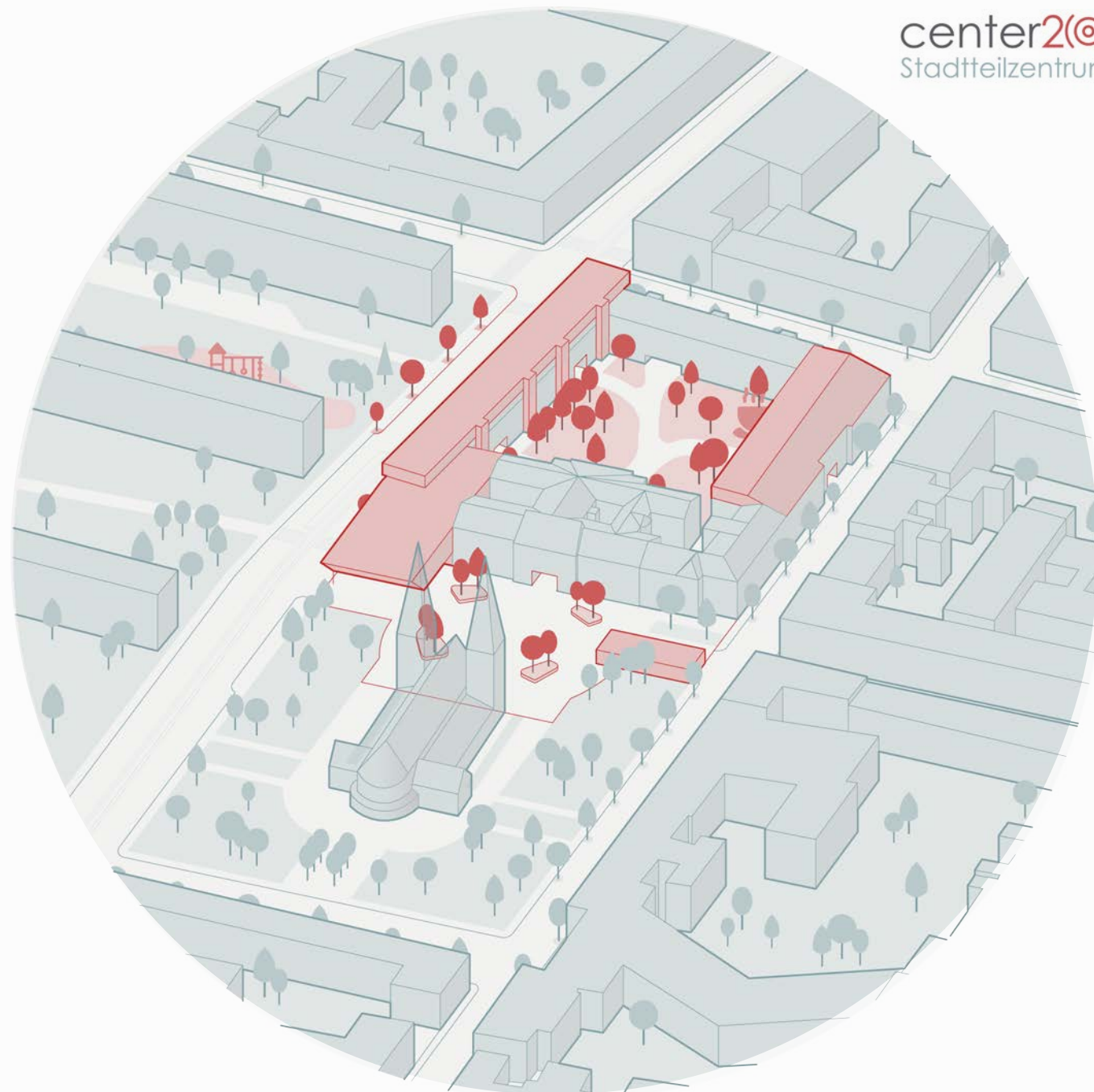
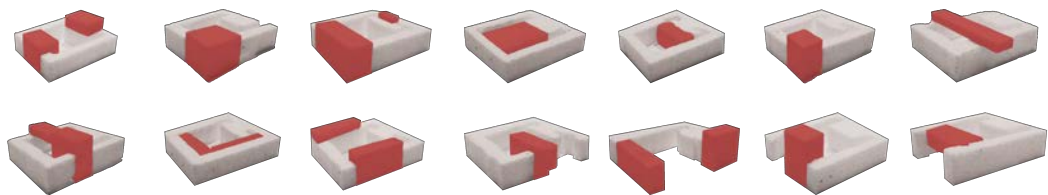
Projekt Rotes Wien 2.0

von Laura Sauter, Victoria Fricker, Cosima Sima (2019/20).



# Ergebnisse Retrofit\_20 Brigittenau

Projekt Stadtteilzentrum von  
Jenny Hoynh-Minh, Matthias Aigner (2019/2020)



center2(©)  
Stadtteilzentrum

forschungsgeleitete  
Lehre  
Studierende

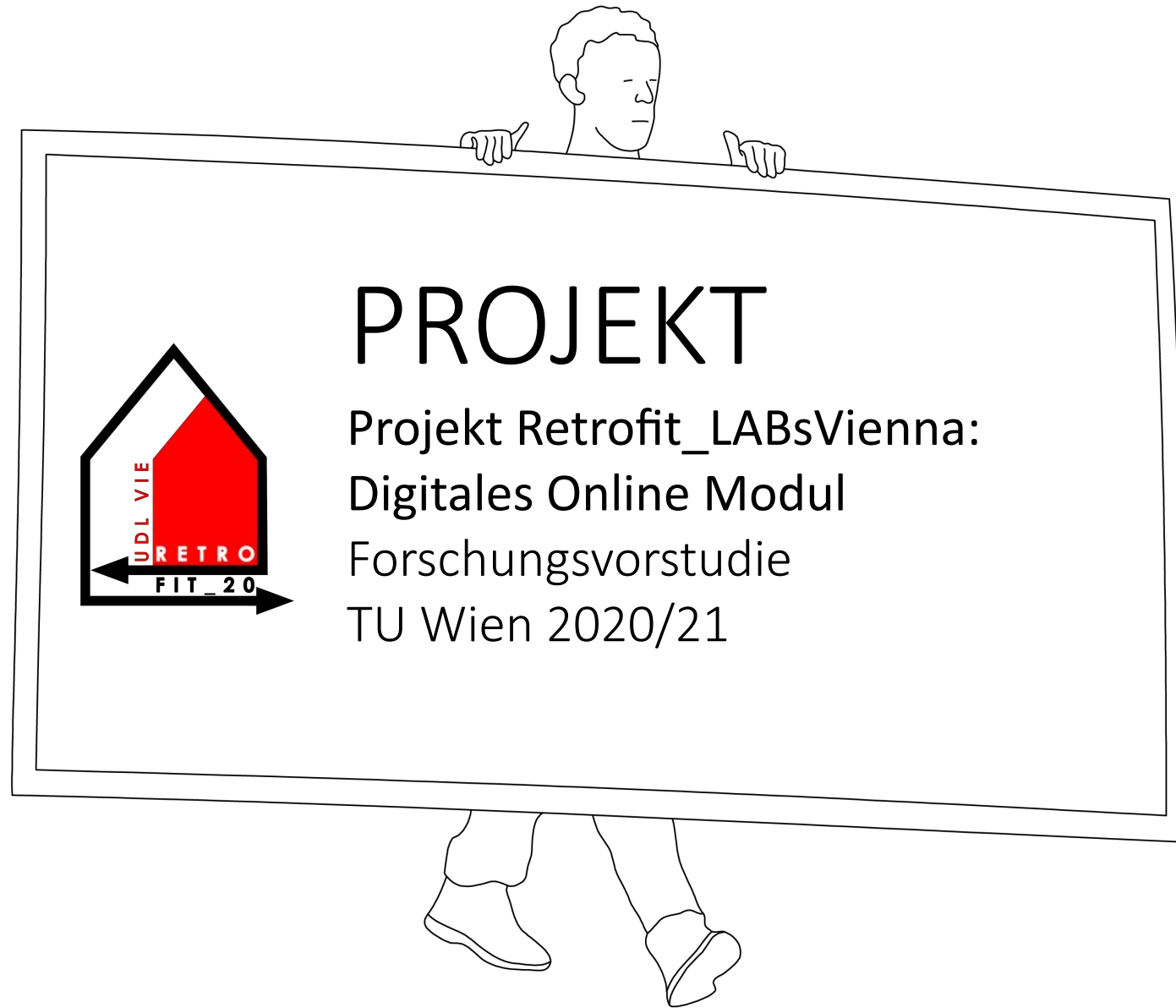
Stakeholder.  
AkteurInnen &  
BewohnerInnen

Intensiver Diskurs  
mit Stakeholdern & AkteuerInnen,  
lokalen WissensträgerInnen  
im Quartier in Wien Brigittenau

Grundlage für transdisziplinäres  
Forschungsprojekt



transdisziplinäres  
Forschungsprojekt



# PROJEKT

Projekt Retrofit\_LABsVienna:  
Digitales Online Modul  
Forschungsvorstudie  
TU Wien 2020/21

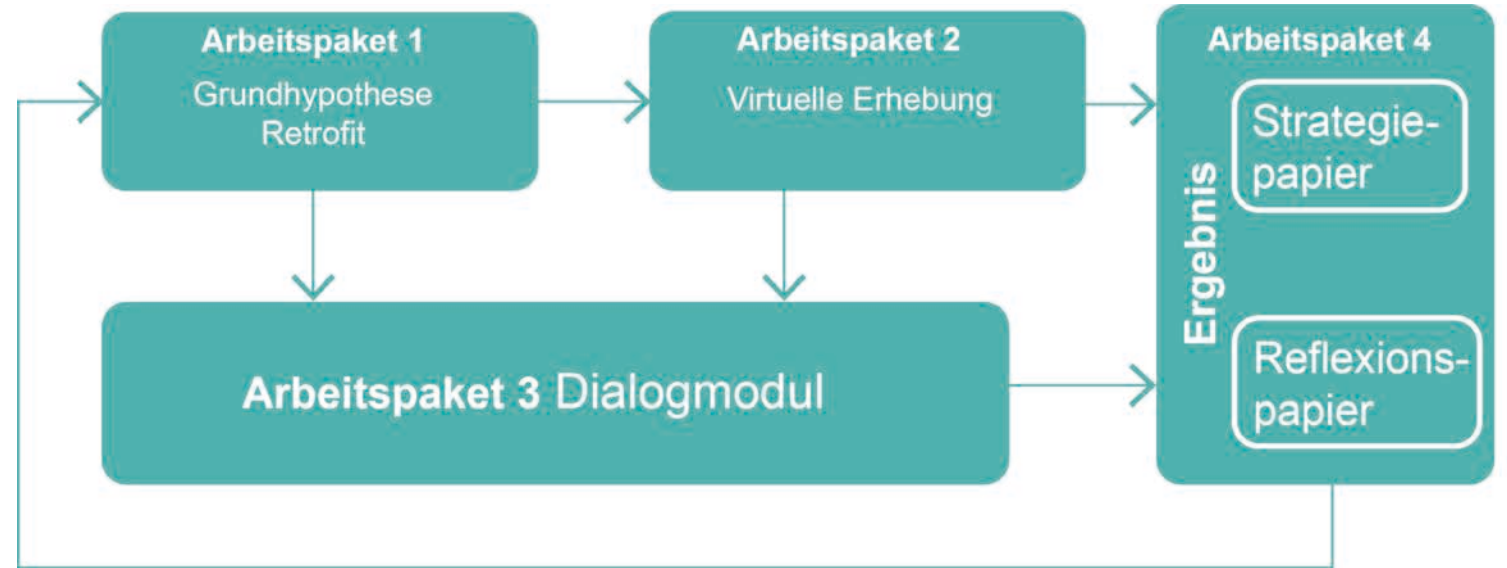


Transdisziplinäre Vorstudie

Projektentwicklung und Projektdesign

### **Retrofitting-Pilot-Labs**

mit dem Ziel der nachhaltigen räumlichen Quartiersentwicklung in Wohnquartieren der Nachkriegsmoderne in Wien.



Methode digitales Online-Modul.

© Forschungsinitiative Retrofitting Wien, Hofer, Überbacher, Gerlich (2021).

### **Ziele**

- (i) Verstärkung transdisziplinärer Dialog
- (ii) Abklärung und Evaluierung Herausforderungen, Potenziale und Bedürfnisse Stadtteil-BewohnerInnen, AkteurInnen
- (iii) Benennung der Priorisierung Quartiersnachrüstung (Retrofitting) aus Sicht der Stakeholder und StadtteilbewohnerInnen

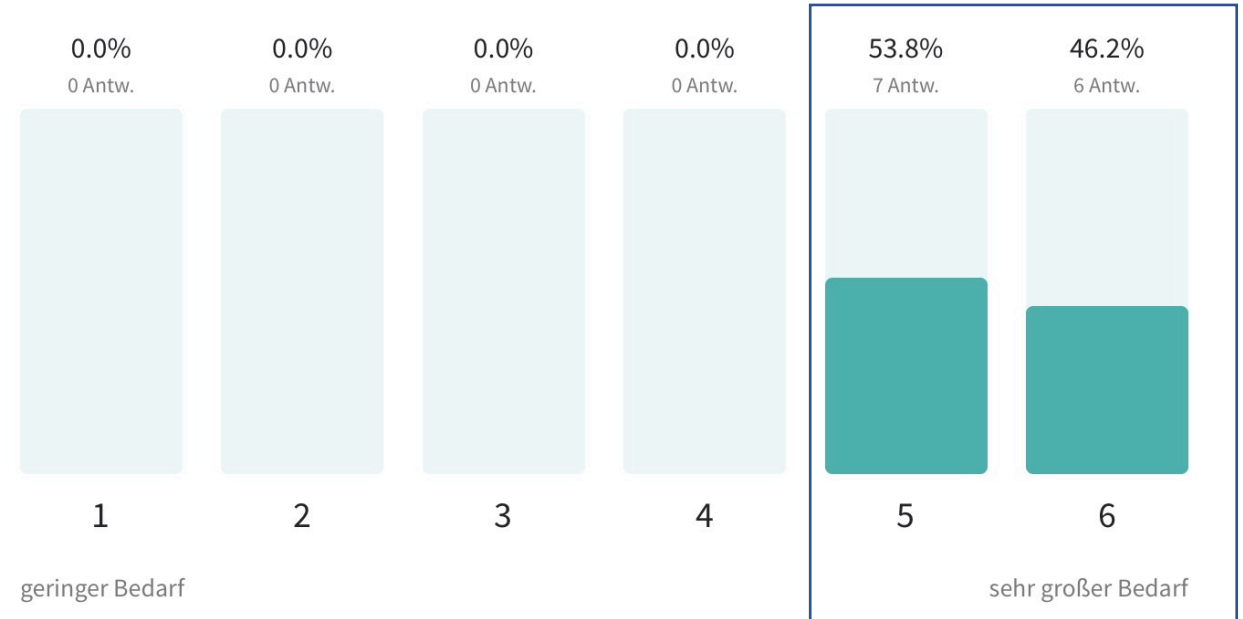
# Stakeholder und Akteur\*Innen-Umfrage

(14 Wiener Institutionen u. Unternehmen)

Relevante Handlungsfelder  
für die räumliche Quartiersnachrüstung der Nachkriegsmoderne?



Einschätzung Bedarf einer nachhaltigen Transformation  
der Quartier der Nachkriegsmoderne in Wien?

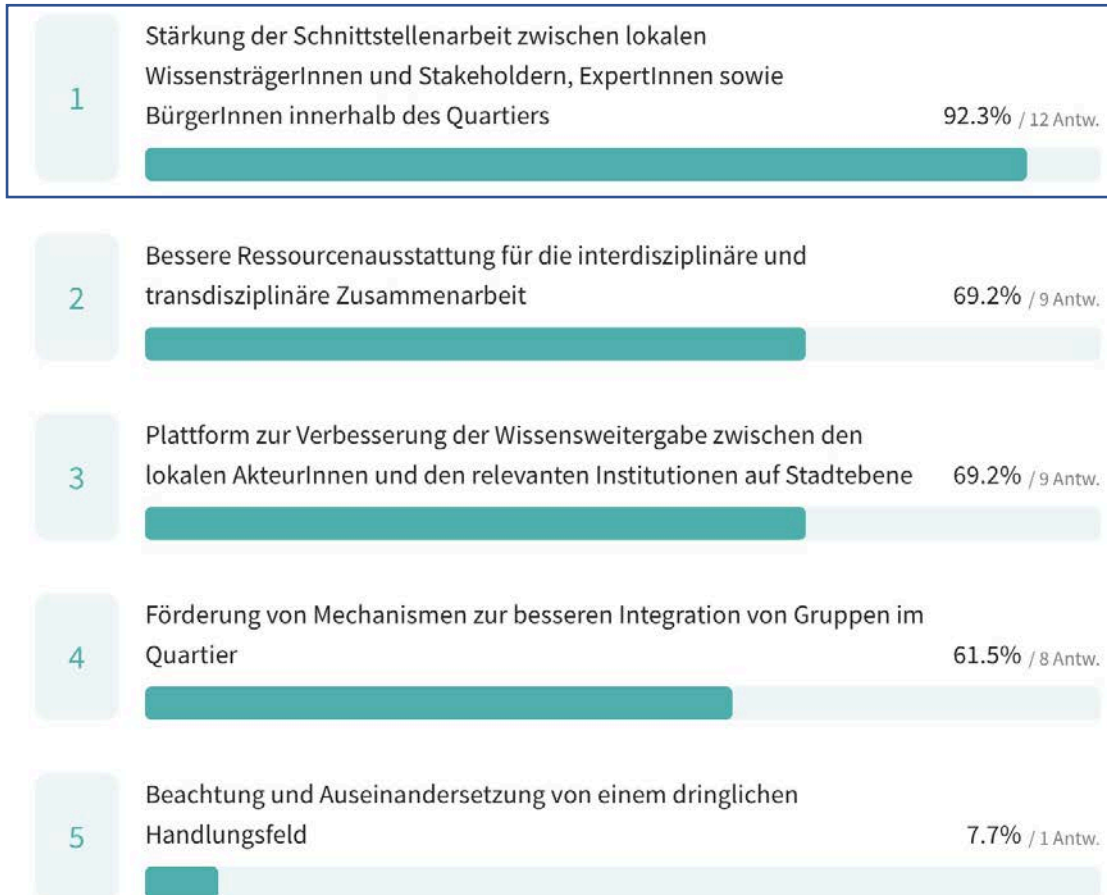




# Stakeholder und Akteur\*Innen-Umfrage

(14 Wiener Institutionen u. Unternehmen)

Was ist für eine Kooperation in diesem Feld besonders wichtig?



## Interpretation Umfrage Retrofitting Dez 2020/Januar 2021

- hoher Bedarf Umgang... Quartiere der Nachkriegsmoderne in Wien
- Bedeutung von Freiraum / räumliche Gerechtigkeit / Maßstab „Quartier“
- Leistbarkeit, Inklusion, Chancengleichheit
- produktive Stadt, lokale Ökonomien
- Prozess: Schnittstellen Stärkung/ Stakeholder / Wissensträger\*Innen

# Ergebnisse, Workshop, digitales Online-Modul

Einteilung 3 Gruppen

Erhebung von Bedarf, Bedürfnissen, Potenzialen und Herausforderungen hinsichtlich Quartiersnachrüstung

Erarbeitung von Retrofitting Perspektiven und Prioritäten

## A: Bedarf und Bedürfnisse

### Zusammenfassung

- das Miteinander muss klappen
- Nahversorgung
- Räume für Jugendliche
- gut nutzbare halböffentliche Räume
- Mobilität: zu Fuß und Rad
- Aufwertung Bausubstanz
- Leistbarkeit:
- niedrige Energiekosten
- niedrige Wohnkosten

## B: Handlungsfeld Quartier

### Zusammenfassung

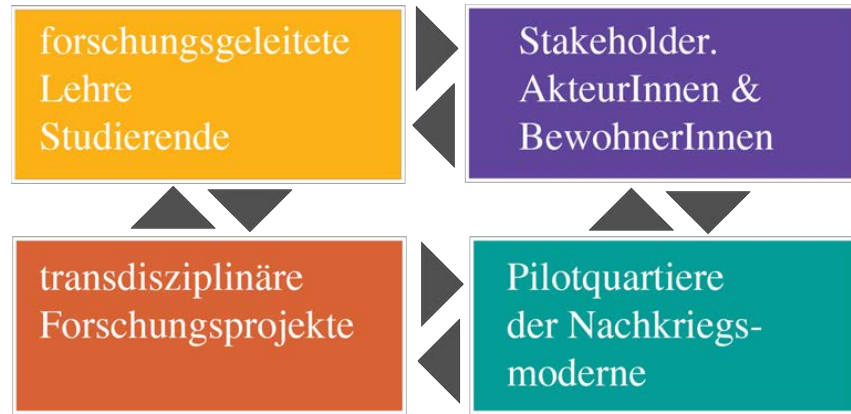
- Stärkung Kommunikation, Dialog, Partizipation
- Nutzbarkeit und Zuordnung öffentlicher Raum
- EG Zonen, Diversifizierung Funktionen
- Erreichbarkeiten/Distanzen, Wege
- Steuerung Marktentwicklung
- Nachverdichtung, wie, wo, Mehrwert generieren?

## C: Handlungsfeld Objekt

### Zusammenfassung

- Verpflichtendes Konzept zur Partizipation in der Freiraumgestaltung
- Retrofitting als Zielformulierung Stadtentwicklung
- Budget und konkreter Verfahrensprozess
- Kosten Freiräume im Bestand/Finanzierung

# Konklusion und Ausblick



- Bedeutung transdisziplinärer und angewandter Forschungsansatz
- Wichtigkeit der Zusammenarbeit mit lokalen Wissensträger\*Innen für die zukunftsgerechte, ressourcenschonende und sozial gerechte Stadt.
- Rückmeldung: hoher Bedarf an inter- und transdisziplinären Kooperation und Projekten
- großes Interesse an Austausch und Diskurs



Ausblick: Akademisches Projekt Retrofit\_20B\_LändeNordWest  
Wintersemester 2021/2022.

# Impressum

## Projektinitiatoren der Forschungsinitiative Retrofitting Wien:

Andreas Hofer, Andrea Überbacher, Wolfgang Gerlich, Anasztazia Hujvan

## Institutionen und Kooperationspartner\*Innen:

Forschungsbereich Städtebau TU Wien und PlanSinn in Kooperation mit Andrea Überbacher.

Wissenschaftliche Koordination, Projektleitung TU Wien: Andreas Hofer.

Forschungsfördereinreichung: Andrea Überbacher.

Moderation Online Workshop Digitales Online Modul: Wolfgang Gerlich.

Inhaltliche Bearbeitung Projekt: Andreas Hofer, Andrea Überbacher, Wolfgang Gerlich, Anasztazia Hujvan.

## Kontaktdaten:

andreas.hofer@tuwien.ac.at

andrea.ueberbacher@tuwien.ac.at

gerlich@plansinn.at

**Weiterführende Informationen zur Initiative:** [http://www.staedtebau.at/forschung/projekte\\_plattformen/retrofit\\_labsvienna/](http://www.staedtebau.at/forschung/projekte_plattformen/retrofit_labsvienna/)

www.staedtebau.at

www.plansinn.at

Das Projekt Retrofit\_LABsVienna: Digitales Online Modul wurde gefördert durch die ist gefördert durch die Stadt Wien, Magistratsabteilung 7, Kultur.



**Quelle Titelbild:** Darstellung eines Retrofitting Entwurf „Quartier 2.0“ aus Fricker V., Sauter L.; Sima C. (2020): Rotes Wien 2.0, Bachelorarbeit Forschungsbereich Städtebau, TU Wien, Wien, S.120-121.

**Dieser Vortrag fand im Rahmen der Veranstaltung Blickpunkt Forschung, am Mittwoch, 06. Oktober 2021 an der TU Wien, TUtheSky, Getreidemarkt 9, 1060 Wien statt.**

**Bildquellen:** Siehe Folien.



## Zur Forschungsinitiative Retrofitting Wien

Das Initiative setzt sich zusammen aus PlanSinn Planung & Kommunikation GmbH DI Wolfgang Gerlich, der Expertin in Gründung Andrea Überbacher sowie dem Forschungsbereich Städtebau der TU Wien/Andreas Hofer die in den vergangenen Jahren bereits intensiv zusammengearbeitet haben.

### Short Bio

**DI Wolfgang Gerlich**, Gründungsmitglied und Geschäftsführer PlanSinn Planung & Kommunikation GmbH. Expertise im Bereich Prozessmanagements und Moderation und umfassende jahrzehntelange Expertise in der Zusammenarbeit mit Stakeholdern und Akteur\*innen in Wien und Österreich vor allem im Bereich der Prozesssteuerung, Moderation, Kommunikation, Partizipation sowie Landschaftsplanung.

Link: <http://www.plansinn.at/team/show/2>

**Ass. Prof. DI. Dr. techn. Dr.h.c. Andreas Hofer**, ist Forschungsbereichsleiter des Forschungsbereiches Städtebau an der TU Wien. Expertise im Bereich des nachhaltigen Städtebaus mit besonderem Fokus auf die Nachrüstung von Quartieren der Nachkriegsmoderne und die Verschränkung von Freiraum öffentlichen Raum/Gebäude im internationalen Kontext. Experte im Bereich der Wohnquartiere des roten Wiens.

Link: <http://www.staedtebau.at/fachbereich/team/andreas-hofer/>

**DI Andrea Überbacher, MSc** befindet sich in Firmengründung und ist in der angewandten Stadtforschung tätig. Sie verbindet dabei Forschung im Bereich der nachhaltigen Stadtplanung mit Methodik für die lokale Anwendung im städtischen Kontext und hat in den letzten Jahren als Researcher an der TU Delft, TU Wien und AMS Institute gearbeitet. Am AMS Institute in Amsterdam ist sie projektbezogen für EU-Förder-Projekte tätig. Expertise: Entwicklung von Projekten mit Urban Living Lab Methode und Szenario Planungs-Methode für dein Einsatz in Pilotquartieren.

Link: <https://www.ams-institute.org/about-ams/team/project-members/andrea-überbacher/>