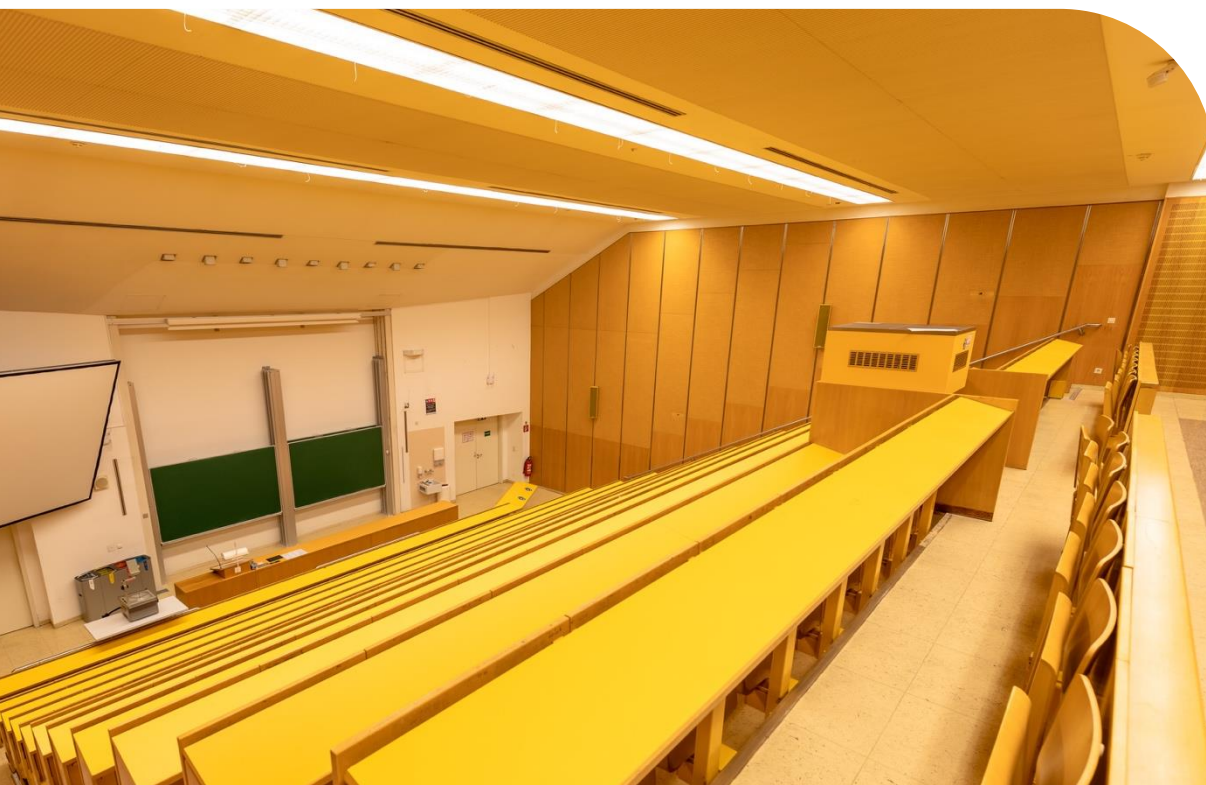




GUT
Gebäude und Technik

Technikhandbuch

Hörsaal FH 8



Inhaltsverzeichnis

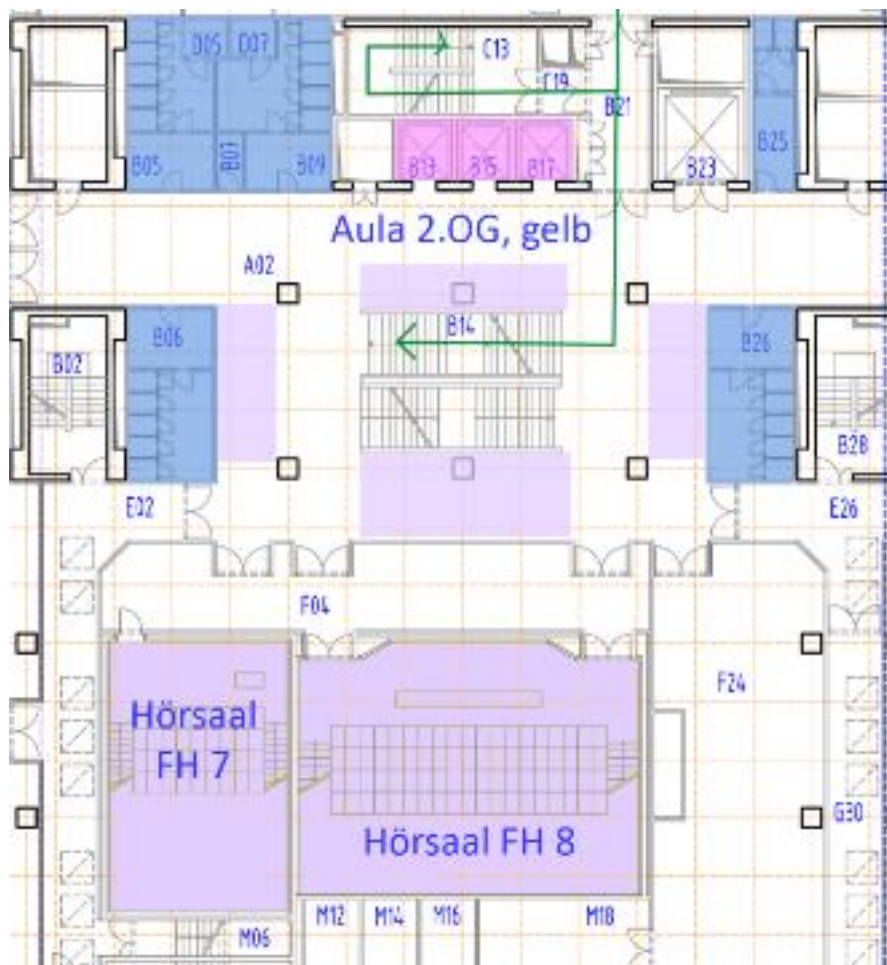
INHALTSVERZEICHNIS	1
1 EINLEITUNG	3
1.1 Ablaufplan	3
1.2 Raumübersicht	4
1.3 Kontaktdaten	5
Hörsaaltechnik	5
Kamera + Streaming	5
Veranstaltungstechnik (bei Veranstaltungen)	5
Portierloge Freihaus (00:00 – 24:00 Uhr)	5
Sicherheitsdienst FSS 3 (00:00 – 24:00 Uhr)	5
2 TECHNIK	7
2.1 Licht	7
2.2 Audioanlage / Mikrofone	7
2.3 Videotechnik	9
2.4 Dokumentenkamera	10
Aufzeichnung (optional)	10
2.5 Aufzeichnung über Lecture Tube	10
3. PROBLEMLÖSUNGEN	11
3.1 Beamer und Leinwand	11
3.2 Audioanlage / Mikrofone	11

1 Einleitung

1.1 ABLAUFPLAN

1. Einen Schlüssel für den Hörsaal FH 8 erhalten Sie bei der Portiersloge Freihaus im Erdgeschoss.
2. Die Mikrofone befinden sich im Raum.
3. Die Lichtsteuerung für den Saal befindet sich vorne am Pult.
4. Die Tonanlage wird mittels Druckknopf am vorderen Pult eingeschalten.
5. Leinwand und Beamer werden über die Steuerung am Pult bedient.
6. Videoausgang am Laptop einstellen
7. Mikrofone einschalten
8. Dokumentenkamera starten

1.2 RAUMÜBERSICHT



1.3 KONTAKTDATEN

Hörsaaltechnik

0158801 41263

0664 605885630

Kamera + Streaming

0158801 41501

Veranstaltungstechnik (bei Veranstaltungen)

0664 605885606 (werktags 08:00 – 19:00 Uhr)

Portierloge Freihaus (00:00 – 24:00 Uhr)

01 58801 40 004

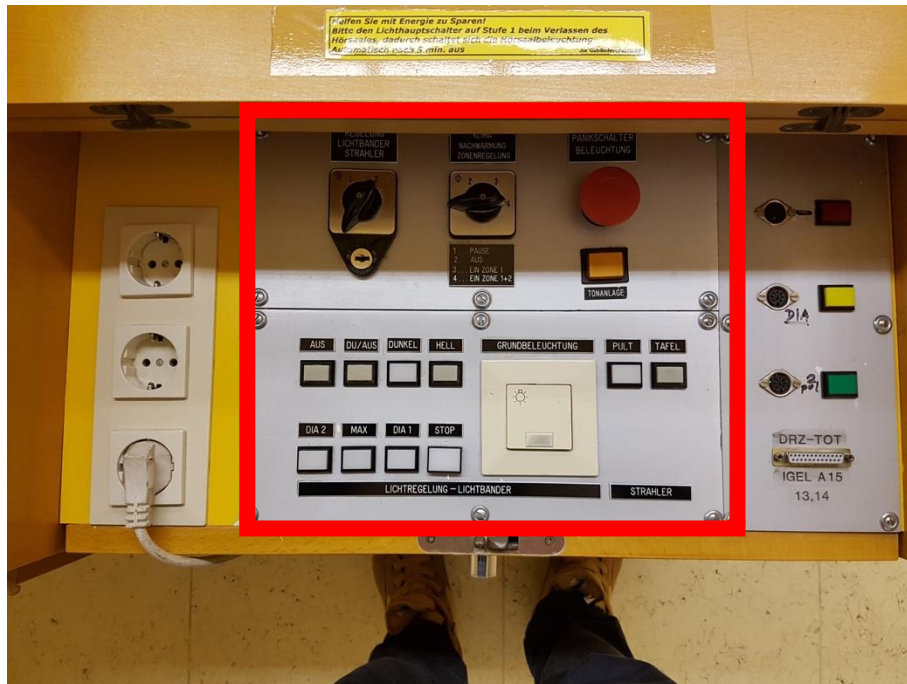
Sicherheitsdienst FSS 3 (00:00 – 24:00 Uhr)

Handy 1 0664 605884444

Handy 2 0664 605884445

2 Technik

2.1 LICHT



1. Schalter „Regelung Lichtbänder Strahler“ auf Position 2 stellen
2. Der Panikschalter darf nicht gedrückt sein.
3. „AUS“: Licht wird ausgeschaltet
4. „DU/AUS“: Dimmt das Licht bis zur minimalen Helligkeit und schaltet es danach aus.
5. „DUNKEL“: Dimmt das Licht bis zur minimalen Helligkeit ohne es auszuschalten.
6. „HELL“: Dimmt das Licht bis zur maximalen Helligkeit.
7. „DIA2“: Verdunkelung ohne Dimmen. ACHTUNG: Kann nur durch erneutes Drücken des Schalters rückgängig gemacht werden.
8. „MAX“: Schaltet das Licht auf maximale Helligkeit
9. „DIA1“: Keine Funktion
10. „STOP“: Bricht den Dimmvorgang bei der aktuellen Helligkeit ab
11. „PULT“: schaltet die Pultbeleuchtung ein und aus. ACHTUNG: Reagiert das Licht nicht, ist einer der Panikschalter gedrückt.
12. „TAFEL“: schaltet die Tafelbeleuchtung ein und aus
13. Vor Verlassen des Raums bitten „Regelung Lichtbänder Strahler“ auf Position 1 stellen

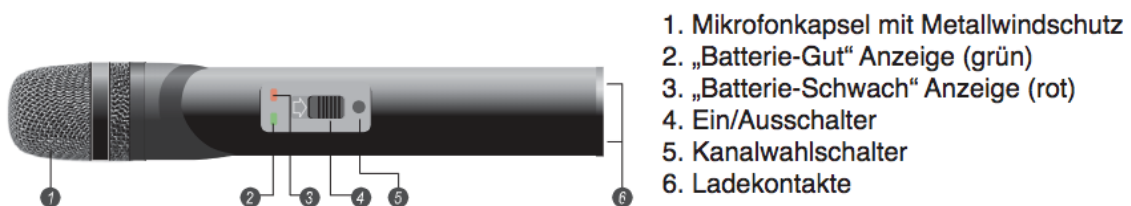
2.2 AUDIOANLAGE / MIKROFONE

1. Tonanlage starten durch Drücken der Taste „Tonanlage“. Kontrollleuchte beginnt zu leuchten.



2. Die Mikrofone befinden sich beim Pult unter der Mediensteuerung.
1 Handmikrofon + 1 Ansteckmikrofon

3. Mikrofone einschalten



4. Lautstärke anpassen



5. Zuspelgeräte können über „LINE-IN“ angeschlossen werden.
6. Aufnahmegeräte können über „LINE-OUT“ angeschlossen werden.
7. Über den XLR-Anschluss kann ein Conference Set (Schwanenhalsmikrofone) angeschlossen werden.

2.3 VIDEOTECHNIK

1. Beamer einschalten



2. Zuspelgerät (z.B. Laptop) anschließen und den gewünschten Anschluss (VGA oder HDMI) wählen.

2.4 DOKUMENTENKAMERA

1. Dokumentenkamera an das Stromnetz anschließen
2. Beamerkabel mit der Dokumentenkamera verbinden
3. „POWER“-Taste drücken.



Aufzeichnung (optional)

1. Mitgebrachtes Speichermedium (entweder eine SD/SDHC-Speicherkarte oder einen USB Stick (ggf. ist eine USB Verlängerung notwendig) in die seitlichen Anschlussstellen einschieben
 2. Initialisierung des Speichermediums abwarten (ca. 30 Sekunden)
 3. Taste „RECORDING“ für den Start der Aufzeichnung drücken (Taste leuchtet blau)
 4. Taste „RECORDING“ für das Beenden der Aufzeichnung drücken
 5. Am Ende der Veranstaltung Speichermedium entfernen
- Hinweis #1: eine Stunde Aufzeichnung benötigt ca. 1,5 GB an Speichervolumen
Hinweis #2: Die Dokumentenkamera verfügt über ein eingebautes Mikrofon und zeichnet daher auch Audio auf.
Hinweis #3: Für weitere Informationen, wie Sie am besten die Aufzeichnung den Studierenden zur Verfügung stellen können (z.B: über), kontaktieren Sie bitte das Teaching Support Center unter teachingsupport@tuwien.ac.at

2.5 AUFZEICHNUNG ÜBER LECTURE TUBE

Ton und Beamerbild können über Lecture Tube aufgezeichnet werden. Bitte wenden Sie sich hier vorher an das Teaching Support Center: support@lecturetube.tuwien.ac.at

3. Problemlösungen

3.1 BEAMER UND LEINWAND

Der Beamer startet nicht.

- ✓ Überprüfen Sie die Mediensteuerung, betätigen Sie unter Projector die Taste on.

Der Beamer wurde unabsichtlich ausgeschaltet, jetzt startet er nicht mehr.

- ✓ Nachdem der Beamer ausgeschaltet ist, braucht er ca. 10 Minuten, um wieder eingeschalten werden zu können!

Ich bekomme kein Bild, wenn ich den Laptop anschließe.

- ✓ VGA/HDMI Kabel korrekt eingesteckt?
- ✓ Laptop ist mit dem Beamer verbunden?
- ✓ Auflösung am Laptop ist richtig eingestellt?

Das Bild ist zu hell/dunkel/unsymmetrisch für meine Präsentation.

- ✓ Die Einstellungen sind Standartsettings, die in den meisten Fällen ein gutes Ergebnis liefern, deshalb sollten sie auch immer gleichbleiben. Bitte optimieren Sie das Bild am besten in den Einstellungen Ihres Rechners.

3.2 AUDIOANLAGE / MIKROFONE

Es kommt kein Ton?

- ✓ Zuerst überprüfen, ob das Mikrofon eingeschaltet ist.
- ✓ Wenn es sich einschalten lässt aber trotzdem kein Ton kommt, überprüfen ob die Tonanlage eingeschaltet ist und ob der Lautstärkeregler des Mikrofons richtig eingestellt ist.
- ✓ Überprüfen, ob die Batterien gewechselt werden müssen (LED-Leuchte am Mikrofon leuchtet rot)